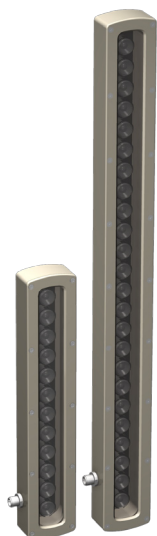


Caratteristiche



- Custodia robusta impermeabile, grado di protezione IEC IP68
- Superficie esterna liscia per facilitare la pulizia durante il lavaggio
- Lunghezza della barriera 290 mm (11.4") o 580 mm (22.8"), in base al modello
- Barriera con LED a stato solido a potenza elevata, per funzionamento continuo o a impulsi selezionabile tramite il software del sensore (modelli P4) o tramite collegamenti (vedi tabella dei collegamenti alla pagina seguente).
- Segnale a impulsi otticamente isolato
- Selezionabile 'Active High' o 'Active Low' opzione strobe
- Disponibile con Acciaio inox 316 o alloggiamento di alluminio nichel-placcato e una scelta delle finestre di vetro ottiche acriliche o temperate
- I LED illuminano direttamente il bersaglio
- Inclinazione dell'ottica 10°

Modelli

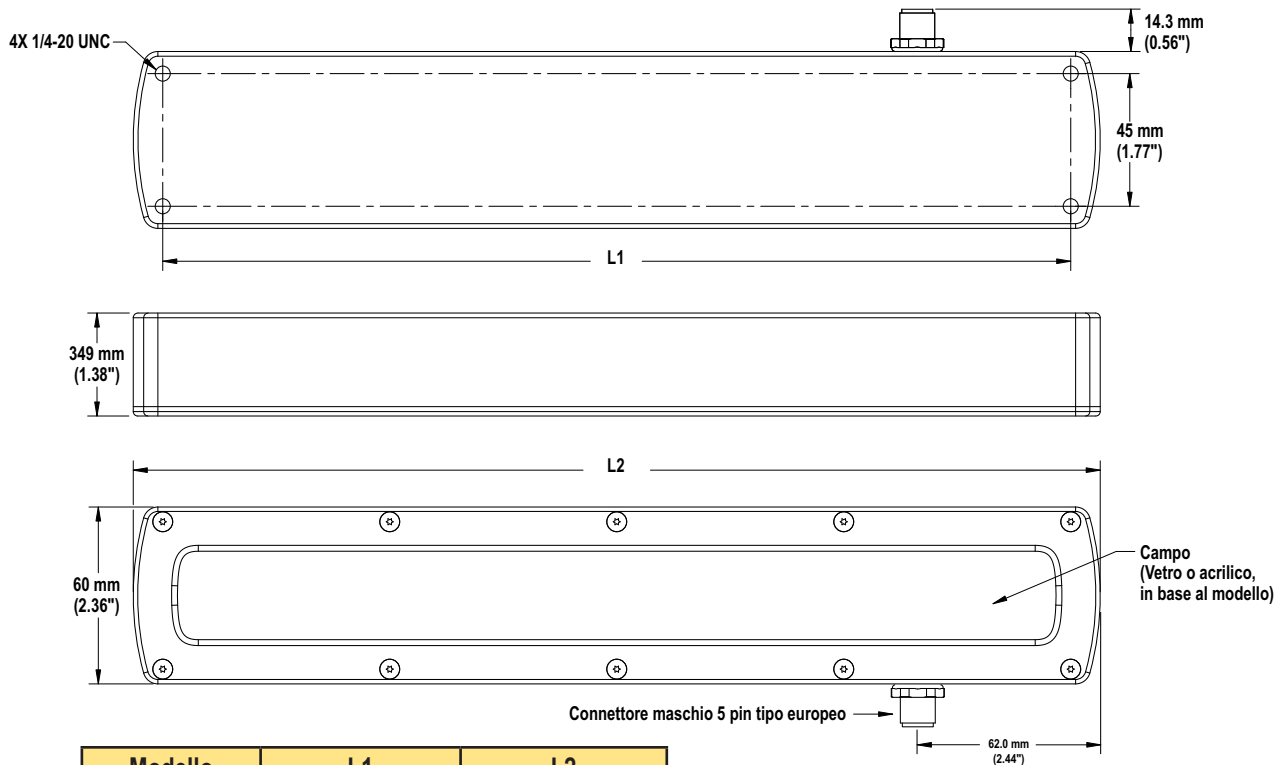
| | Modelli | | | Colore del LED | Custodia | Kit filtro luce ambientale opzionale per sensori PresencePLUS |
|------------------------|----------------------|-------------------|--------------------------------|--------------------|---------------------------|---|
| | Finestra in acrilico | Finestra in vetro | Finestra in diffuso (acrilico) | | | |
| Modelli 290 mm (1') | LEDILA290AP5-XQ | LEDILA290AG5-XQ | LEDILA290AD5-XQ | Infrarosso, 850 nm | Alluminio nichel-placcato | FLTI |
| | LEDRLA290AP5-XQ | LEDRLA290AG5-XQ | LEDRLA290AD5-XQ | Rosso, 625 nm | | FLTR |
| | LEDBLA290AP5-XQ | LEDBLA290AG5-XQ | LEDBLA290AD5-XQ | Blu, 470 nm | | FLTB |
| | LEDGLA290AP5-XQ | LEDGLA290AG5-XQ | LEDGLA290AD5-XQ | Verde, 530 nm | | FLTG |
| | LEDWLA290AP5-XQ | LEDWLA290AG5-XQ | LEDWLA290AD5-XQ | Bianco, 5500 K | | FLTB or FLTG |
| Modelli 580 mm (2') | LEDILA580AP5-XQ | LEDILA580AG5-XQ | LEDILA580AD5-XQ | Infrared, 850 nm | | FLTI |
| | LEDRLA580AP5-XQ | LEDRLA580AG5-XQ | LEDRLA580AD5-XQ | Rosso, 625 nm | | FLTR |
| | LEDBLA580AP5-XQ | LEDBLA580AG5-XQ | LEDBLA580AD5-XQ | Blu, 470 nm | | FLTB |
| | LEDGLA580AP5-XQ | LEDGLA580AG5-XQ | LEDGLA580AD5-XQ | Verde, 530 nm | | FLTG |
| | LEDWLA580AP5-XQ | LEDWLA580AG5-XQ | LEDWLA580AD5-XQ | Bianco, 5500 K | | FLTB or FLTG |
| Modelli 290 mm (1') | LEDILA290SSP5-XQ | LEDILA290SSG5-XQ | LEDILA290SSD5-XQ | Infrared, 850 nm | Acciaio inox 316 | FLTI |
| | LEDRLA290SSP5-XQ | LEDRLA290SSG5-XQ | LEDRLA290SSD5-XQ | Rosso, 625 nm | | FLTR |
| | LEDBLA290SSP5-XQ | LEDBLA290SSG5-XQ | LEDBLA290SSD5-XQ | Blu, 470 nm | | FLTB |
| | LEDGLA290SSP5-XQ | LEDGLA290SSG5-XQ | LEDGLA290SSD5-XQ | Verde, 530 nm | | FLTG |
| | LEDWLA290SSP5-XQ | LEDWLA290SSG5-XQ | LEDWLA290SSD5-XQ | Bianco, 5500 K | | FLTB or FLTG |
| Modelli 580 mm (2') | LEDILA580SSP5-XQ | LEDILA580SSG5-XQ | LEDILA580SSD5-XQ | Infrared, 850 nm | | FLTI |
| | LEDRLA580SSP5-XQ | LEDRLA580SSG5-XQ | LEDRLA580SSD5-XQ | Rosso, 625 nm | | FLTR |
| | LEDBLA580SSP5-XQ | LEDBLA580SSG5-XQ | LEDBLA580SSD5-XQ | Blu, 470 nm | | FLTB |
| | LEDGLA580SSP5-XQ | LEDGLA580SSG5-XQ | LEDGLA580SSD5-XQ | Verde, 530 nm | | FLTG |
| | LEDWLA580SSP5-XQ | LEDWLA580SSG5-XQ | LEDWLA580SSD5-XQ | Bianco, 5500 K | | FLTB or FLTG |

Lampade per barriere ottiche lineari sigillate serie LED..LA...5-XQ

Caratteristiche

| | |
|---|--|
| Sorgente luminosa | LED, vedere la tabella in alto per le lunghezze d'onda |
| Corrente e tensione di alimentazione | Modelli da 1': 24 Vcc a 800 mA max. Modelli da 2': 24 Vcc a 1,6 A max. Strobe Tensione: 5-24V dc @ 25 mA massimo Costruito nel regolatore di corrente costante per LED |
| Cablaggio | Connettore 5 pin tipo europeo (M12); cavo accessorio richiesto per il funzionamento, vedere le opzioni disponibili a pag. 3 |
| Struttura | Custodia: alluminio nichelato o acciaio inox 316 100%, in base al modello Finestra: acrilico o vetro, in base al modello |
| Grado di protezione | Modelli nichel-placcati: IEC IP68 Modelli acciaio inox 316: NEMA 4X; IP68 |
| Vita utile | Se utilizzato nel rispetto delle specifiche, l'uscita diminuirà in misura inferiore al 20% dopo 50.000 ore. |
| Condizioni di funzionamento | Temperatura: da 0° a +50° C (da +32° a 122° F) |

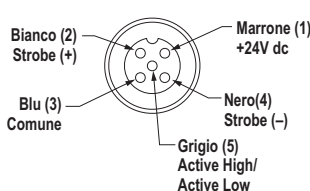
Dimensioni



| Modello | L1 | L2 |
|---------------|-----------------|-----------------|
| LED..LA290S.. | 308 mm (12,13") | 328 mm (12,91") |
| LED..LA580S.. | 598 mm (23,54") | 621 mm (24,45") |

Lampade per barriere ottiche lineari sigillate serie LED..LA...5-XQ

Tabella dei collegamenti

| Filo | PresencePLUS Pro Morsettiera del modulo di controllo | Alimentatore esterno (a impulsi) | Alimentatore esterno (continuo) | Configurazione dei pin |
|----------|---|--|------------------------------------|---|
| Marrone* | +V Pin 01 | +V | +V |  |
| Blu* | -V Pin 02 | -V | -V | |
| Bianco | Pin 04 | 0 V dc – ON** +5 V dc – 24 V dc (10 mA) – OFF** | Aperto | |
| Nero | Pin 02 | -V | Aperto | |
| Grigio | Lo stato di questo segnale determina se l'illuminatore è in Active Low (acceso quando è presente il segnale di strobe) o Active High (acceso quando è assente il segnale di strobe) In modalità Active Low: non connesso (aperto) In modalità Active High: collegare il filo grigio al terminale Comune | | | |

* Per filo fornito da Banner

** Strobe segnale rispetto alla luce ON / OFF Stati, controllata da filo segnale grigio (*Active Low* mostrato qui come predefinito)

Nota: Per rispondere a requisiti di certificazione CE, la luce deve essere collegato a terra.

Cavi


| Modello | Lunghezza | Descrizione | Uso con |
|--|------------------------------------|--|--------------------------|
| MQDC20-506 MQDC20-515 MQDC20-530 | 2 m (6') 5 m (15') 9 m (30') | Cavo a 5 conduttori con schermo, un'estremità con connettore diritto femmina, tipo europeo (M12); altra estremità con conduttori volanti | Modelli nichel-placcati |
| MQDC20SS-506 MQDC20SS-515 MQDC20SS-530 | 2 m (6') 5 m (15') 9 m (30') | Cavo a 5 conduttori con schermo, un'estremità con connettore diritto femmina, tipo europeo (M12), acciaio inox 316; altra estremità con conduttori volanti | Modelli acciaio inox 316 |

Finestre di ricambio

| Modello | Descrizione |
|----------------|--|
| LEDLA290SW-P | Acrilico trasparente, modello da 1' |
| LEDLA580SW-P | Acrilico trasparente, modello da 2' |
| LEDLA290SW-G | Vetro trasparente, modello da 1' |
| LEDLA580SW-G | Vetro trasparente, modello da 2' |
| LEDLA290SCDW-P | Diffuso acrilico, modello da 1' |
| LEDLA580SCDW-P | Diffuso acrilico, modello da 2' |
| LEDLA290SWDW-P | Bianco diffuso acrilico, modello da 1' |
| LEDLA580SWDW-P | Bianco diffuso acrilico, modello da 2' |

Lampade per barriere ottiche lineari sigillate serie LED..LA...5-XQ

Staffe accessorie

| | | |
|-----------------|---|---|
| SMBLASRA | <ul style="list-style-type: none">• Staffa in metallo ad angolo retto• Può essere usata singolarmente o due usate in configurazione• Tutti gli staffe e hardware sono acciaio inox 316 di 100% <p>NOTA: se si utilizza il montaggio a doppia staffa, ordinare 2 serie di staffe per illuminatore.</p> |  <p>staffa singola staffa doppia</p> <p>Comprende: 2 staffe Viti in acciaio inox da 4 ¼-20 (per chiave a tubo, testa bombata)</p> <p>Per l'uso con staffe doppie: 2 controdadi in acciaio inox 2 rondelle in acciaio inox</p> |
|-----------------|---|---|



GARANZIA: Banner Engineering Corp. garantisce i propri prodotti per un anno da qualsiasi difetto. Banner Engineering Corp. riparerà o sostituirà gratuitamente tutti i propri prodotti riscontrati difettosi al momento in cui saranno resi al costruttore, durante il periodo di garanzia. La presente garanzia non copre i danni o le responsabilità per l'uso improprio dei prodotti Banner. La presente garanzia sostituisce tutte le precedenti garanzie, espresse o implicite.