

Zusätzliche Informationen zu diesem Produkt sind jederzeit online unter [www.bannerengineering.com/119168](http://www.bannerengineering.com/119168) verfügbar.

Weitere Informationen, einschließlich Funktionsreservekurven, Strahlmuster und Zubehör, stehen zum Download bereit.  
Weitere Unterstützung erhalten Sie von den Banner-Applikationsspezialisten Ihrer für Sie zuständigen Banner-Vertretung.



Betriebsart		Reichweite	Ausgang	Ausführung*
875 nm Infrarot	Einweglichtschranke	60 m	-	QS303E
Effektiver Strahl: 18 mm 				QS30VR3R
630 nm, sichtbar, rot	Reflexionslichtschranke mit Polarisationsfilter	8 m <sup>†</sup>	SPDT	QS30VR3LP
				QS30VR3FF200
680 nm, sichtbar, rot	Reflexionslichttaster mit fester Hintergrundausblendung	200 mm		QS30VR3FF400
		400 mm		QS30VR3FF600
		600 mm		

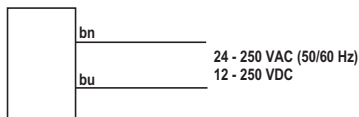
\*Es sind nur die Standardausführungen mit 2-m-Kabel aufgeführt. Für Ausführungen mit integriertem 9-m-Kabel fügen Sie die Endung "W/30" zur Typenbezeichnung hinzu (z. B. QS303E W/30).

QD-Ausführungen: Wenden Sie sich bitte an den Hersteller.

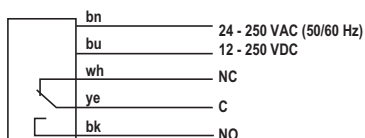
† Die Reichweitenangabe beruht auf der Verwendung eines Reflektors, Typ BRT-84.

### Anschlüsse

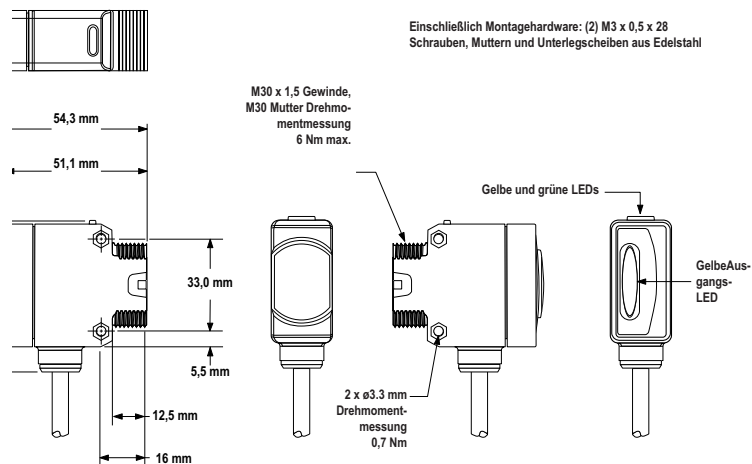
#### Sender



#### Alle anderen Ausführungen



### Abmessungen



### ACHTUNG . . . Darf nicht für den Personenschutz verwendet werden

Diese Produkte dürfen NICHT als Sensoren zum Personenschutz eingesetzt werden. Das Nichtbeachten dieser Vorschrift kann schwere Verletzungen oder den Tod zur Folge haben.

Die beschriebenen Produkte verfügen NICHT über die selbstüberwachenden redundanten Schaltungen, die für Personenschutz-Anwendungen erforderlich sind. Ein Sensorausfall oder Defekt kann zu unvorhersehbarem Schaltverhalten des Ausgangs führen. Sicherheitsgeräte, welche die Anforderungen der Normen OSHA, ANSI und IEC für den Personenschutz erfüllen, finden Sie im aktuellen Banner-Sicherheitsprodukte-Katalog.

# WORLD BEAM® QS30 – Universelle Spannung

## Spezifikationen

### Betriebsspannung und Netzstrom

**Universelle Spannung:** 24 bis 250 VAC, 50/60 Hz oder 12 bis 250 VDC (maximal 1,0 W)

### Versorgungsschutzschaltung

Schutz gegen Spannungsspitzen

### Ausgangskonfiguration

Elektromechanischer Relaisausgang SPDT (ZweiwegschlieÙkontakt)  
(alle Ausführungen außer Sender)

### Nennausgangsleistung

**Max. Schaltleistung (Widerstandslast):** 150 W, 1250 VA

**Max. Schaltspannung (Widerstandslast):** 250 VAC, 125 VDC

**Max. Schaltstrom (Widerstandslast):**

5 A bei 250 VAC

5 A bei 30 VDC leistungsvermindert auf 200 mA bei 125 VDC

**Mindestspannung und -strom:** 5 VDC, 10 mA

**Mechanische Lebensdauer des Relais:** 50 Millionen Schaltspiele

**Elektr. Lebensdauer des Relais bei voller Widerstandslast:**

100.000 Schaltspiele

### Ausgangsansprechzeit

15 ms AN und AUS

**HINWEIS:** 100 ms Bereitschaftsverzug beim Hochlauf; der Ausgang ist während dieser Zeit nicht leitend.

### Toleranz der Ausblendgrenze

**Nur bei fester Hintergrundausbldung:**  $\pm 5\%$  der nominalen Ausblendgrenze

### LED-Anzeigen

2 LED-Anzeigen auf der Sensor-Oberseite:

**Permanent grün:** Gerät eingeschaltet

**Permanent gelb:** Licht erfasst

**Gelb blinkend:** unzureichende Funktionsreserve  
(1,0 bis 1,5 x Funktionsreserve)

GroÙe ovale LED an der Sensor-Rückseite (auÙer Sender):

**Permanent gelb:** SchlieÙerausgang ist leitend

### Bauart

ABS-Gehäuse, entspricht IEC IP67; NEMA 6; Acryllinsen

### Anschlüsse

2 moder 9 m langes 5-adriges PVC-Kabel

### Umgebungsbedingungen

**Temperatur:** -20° bis +70° C

**Rel. Luftfeuchtigkeit:** 90% bei 50° C (nicht kondensierend)

### Zertifizierungen



## Kabel mit Steckverbinder

Art	Modell	Länge	Abmessungen	Steckerbelegung
Gerader 5-poliger M12x1-Stecker	MQDC1-506 MQDC1-515 MQDC1-530	2 m 5 m 9 m		
Abgewinkelter 5-poliger M12x1-Stecker	MQDC1-506RA MQDC1-515RA MQDC1-530RA	2 m 5 m 9 m		

Zusätzliche Informationen zu diesem Produkt sind jederzeit online unter [www.bannerengineering.com/119168](http://www.bannerengineering.com/119168) verfügbar.

Weitere Informationen, einschließlich Funktionsreservekurven, Strahlmuster und Zubehör, stehen zum Download bereit.

Weitere Unterstützung erhalten Sie von den Banner-Applikationsspezialisten Ihrer für Sie zuständigen Banner-Vertretung.



**GARANTIE:** Banner Engineering Corp. gewährt auf seine Produkte ein Jahr Garantie. Innerhalb dieser Garantiezeit wird Banner Engineering Corp. alle Produkte aus der eigenen Herstellung, die zum Zeitpunkt der Rücksendung an den Hersteller innerhalb der Garantiedauer defekt sind, kostenlos reparieren oder austauschen. Diese Garantie erstreckt sich nicht auf Schäden oder Folgeschäden, die sich aus unsachgemäÙer Anwendung von Banner-Produkten ergeben. Diese Garantie gilt anstelle aller anderen ausdrücklich oder stillschweigend vereinbarten Garantien.