



Série Q45 Détecteur laser rétro-réfléctif à sortie transistorisée

Longueur d'onde

Rouge	670 nm
Diamètre du faisceau (à lentille)	2,5 mm (élliptique)
Divergence du faisceau	≈ 0,5 mrad
Classe de protection du laser (EN 60825, IEC 60825)	II

Réglages

sensibilité
commutation sombre/claire

Fonction de temporisation

0...15 s
(uniquement avec 45LM5/8..)

Alimentation

Tension de service U_B	10...30 V dc
Taux d'ondulation $V_{\text{crête à crête}}$	10 %
Consom. propre à vide I_0	≤ 50 mA
Retard à la disponibilité t_v	1 s

Protections

inversion de polarité
court-circuits (contrôle cyclique)

Sortie

Courant de service nominal I_e	≤ 250 mA
Fréquence de commutation	250 Hz

Matériaux

Boîtier	PBT
Lentille	acrylique
Couvercle de protection	Lexan® (PC)
Indice de protection (IEC 60529/EN 60529)	IP67
Temp. de fonctionnement	-10...+40 °C
Câble	2 m, PVC, 5 x 0,34 mm ²
Connecteur	eurocon (M12 x 1)

Visualisations par LED

Rouge	lumière détectée (AID - aide de réglage)
Verte	tension de service
Verte clignotante	court-circuit ou surcharge
Jaune	état de commutation
Bargraph (rouge, à 7 LED)	intensité du signal (uniquement Q45LM...D)

Accessoires

Cartes d'extension pour sorties temporisées et bargraph

45LM5	30 354 95	retard à l'enclenchement ou au déclenchement
45LM8	30 354 96	fonction de passage
45LM5D	30 365 91	retard à l'enclenchement ou au déclenchement, bargraph
45LM8D	30 365 93	fonction de passage, bargraph
45LMD	30 354 97	bargraph

Réflécteur

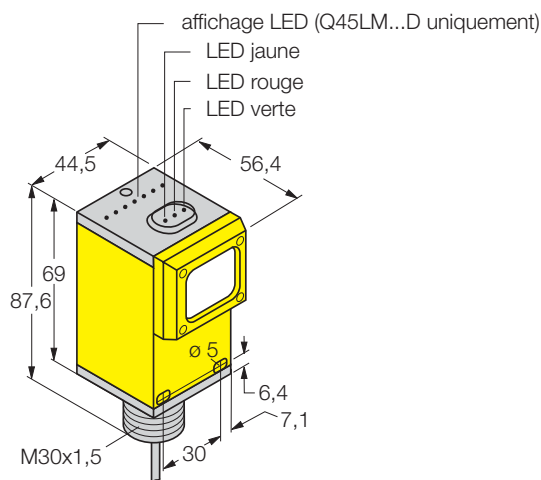
BRT46	30 400 71	fait partie de la livraison
-------	-----------	-----------------------------

Connecteurs

WAK4.5-2/P00	80 085 76	connecteur droit
WWAK4.5-2/P00	80 085 83	connecteur coudé

Dimensions [mm]

● Câble



● Connecteur

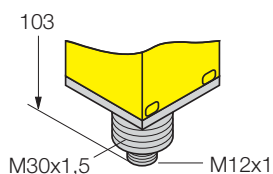
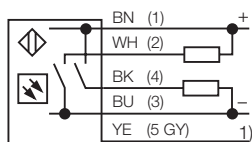


Schéma de raccordement



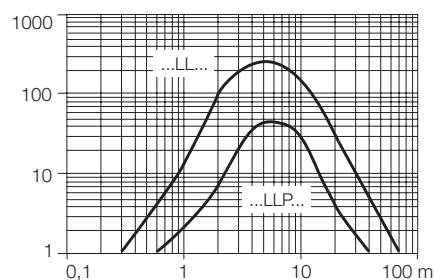
¹⁾ entrée de libération (liée à "+": diode laser inhibée)
(liée à "-": diode laser activée)

Série Q45

Détecteur laser rétro à sortie transistorisée

Courbe de gain de détection:
en fonction de la distance

— Rétro-réfléctif



	Portée max.	Source de lumière	Sortie	Raccordement	Type	No. d'identité
	0,3...70 m	rouge	PNP, NPN	câble	Q45BB6LL	30 372 48
	0,3...70 m	rouge	PNP, NPN	connecteur	Q45BB6LLQ6	30 410 32
	0,6...40 m	rouge	PNP, NPN	câble	<u>avec filtre de polarisation</u> Q45BB6LLP	30 395 51
	0,6...40 m	rouge	PNP, NPN	connecteur	Q45BB6LLPQ6	30 410 33

Sous réserve d'erreurs ou de modifications • Edition 02.02 • P/N FD032 – extrait de FC001/0102



ATTENTION! Les détecteurs décrits dans cette notice ne disposent pas de dispositifs nécessaires pour pouvoir être utilisés dans des applications de protection de personnes. Une panne du détecteur ou un mauvais fonctionnement peut entraîner l'activation ou la désactivation de la sortie. Ces produits ne doivent pas être utilisés comme système de détection dans une application de sécurité de personnes.