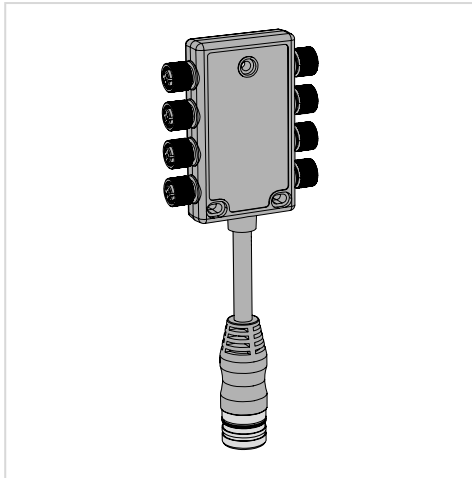


Technische Merkmale

8-Port-Abzweigblock mit 16 Signalen



- Kann 16 einzelne PNP-Signale an einem einzigen Eingangspunkt verarbeiten
- Unterstützt insgesamt 8 A für alle angeschlossenen Geräte
- Pin 2 und Pin 4 am M12 für jedes einzelne Signal
- Zu den Optionen für die zum Ausgangspunkt zurück verlaufende Verdrahtung gehören ein Kabelausgang mit offenen Anschlussdrähten in verschiedenen Längen oder ein kurzer 0,3 m langer 19-poliger M23-Steckverbinder (Stecker)
- Vollständig umspritzt mit robustem TPU-Gehäuse
- Unmittelbare Feldrückmeldung mit LEDs für Signal- und Leistungsstatus
- Schaltplan auf dem Gehäuse für eine schnelle Problemdiagnose

Typen

LED-Modelle

Typ	Anschlüsse	Zum Ausgangspunkt zurück verlaufender Anschluss	Anschlüsse
R95-8M125-C1-D24P	(8) Integrierte 5-polige M12-Steckverbinder (Buchse)	Schwarzes 1 m (3,28 ft) PVC-Kabel mit offenen Anschlüssen	Siehe " Anschlüsse " auf Seite 2
R95-8M125-0.3M23-D24P		Schwarzes 0,3 m (0,98 ft) PVC-Kabel mit 19-poligem M23-Steckverbinder (Stecker)	

Modelle ohne LED

Typ	Anschlüsse	Zum Ausgangspunkt zurück verlaufender Anschluss	Anschlüsse
R95-8M125-C1-D24	(8) Integrierte 5-polige M12-Steckverbinder (Buchse)	Schwarzes 1 m (3,28 ft) PVC-Kabel mit offenen Anschlüssen	Siehe " Anschlüsse " auf Seite 2
R95-8M125-0.3M23-D24		Schwarzes 0,3 m (0,98 ft) PVC-Kabel mit 19-poligem M23-Steckverbinder (Stecker)	

Produktübersicht

Die geformten Abzweigblöcke von Banner wurden entwickelt, um den Verdrahtungsaufwand für die Kunden zu verringern und den Anschluss mehrerer Produkte zu vereinfachen.

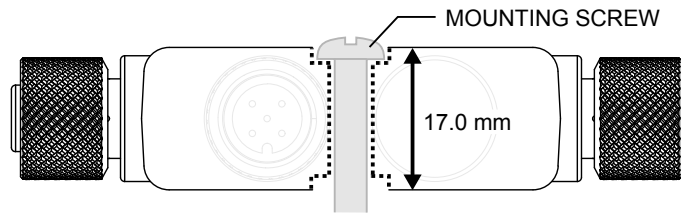
Der E/A-Abzweigblock mit 8 Ports:

- Ermöglicht den Anschluss von bis zu 16 einzelnen PNP-Geräten
- Liefert 8 A Strom für alle Geräte zusammen, die an den 18-AWG-Stromleitern von einer Schalttafel oder einer Steuerquelle angeschlossen sind
- Beinhaltet eine einzige Verbindung zurück zum Steuergerät oder zur Schalttafel, um alle diese Geräte über einen 22-AWG-Draht zu verwalten
- Verfügt über Optionen ohne LED, so dass jeder Signaltyp mit dem Block kombiniert werden kann

Mechanische Installation

Installieren Sie den R95 E/A-Abzweigblock, um Zugriff auf Funktionsprüfungen, Wartung und Service oder Ersatz zu ermöglichen.

Sämtliche Montagekleinteile werden vom Anwender bereitgestellt. Befestigungselemente müssen stark genug sein, um einen Bruch zu verhindern. Um ein Lösen oder Verschieben des Geräts zu verhindern, wird die Verwendung von dauerhaften Befestigungselementen oder Verriegelungsbeschlägen empfohlen. Die Montagebohrung (4,5 mm) im R95 E/A-Abzweigblock nimmt M4-Befestigungsteile (Nr. 8) auf. Die folgende Abbildung hilft bei der Bestimmung der Mindestschraubenlänge.



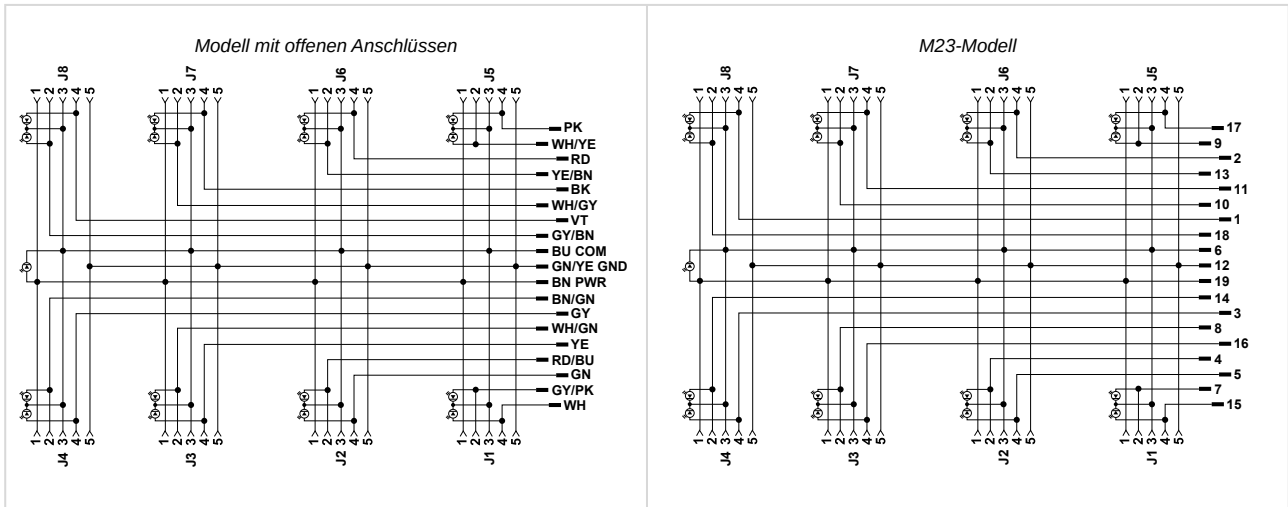
Hinweis: Die gestrichelte Linie zeigt das Profil der Senkbohrung.



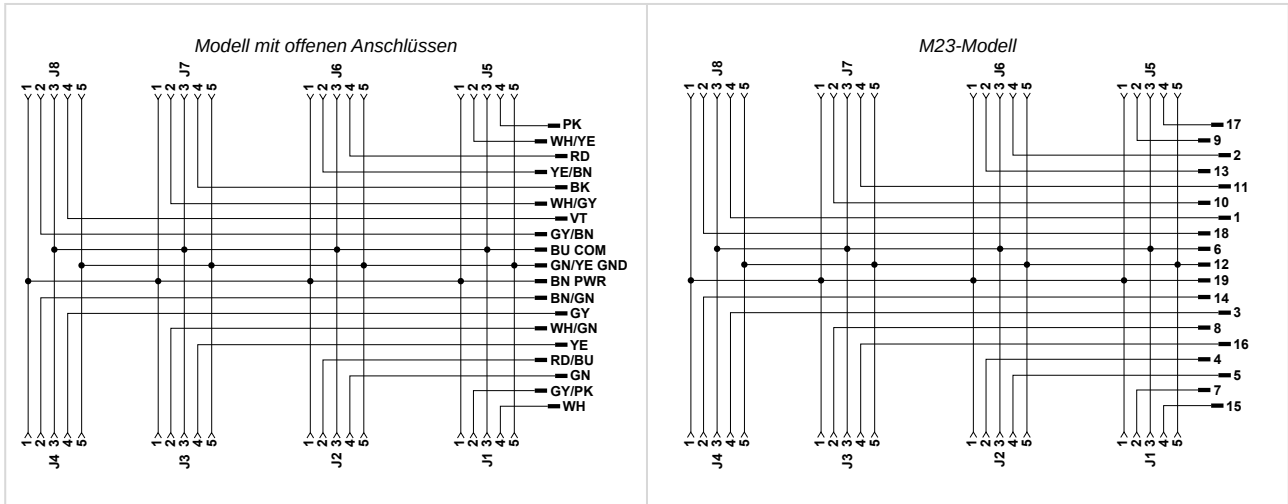
Vorsicht: Die Befestigungsschraube des R95 E/A-Abzweigblock bei der Installation nicht zu fest anziehen. Ein zu starkes Anziehen kann die Leistung des R95 E/A-Abzweigblock beeinträchtigen.

Anschlüsse

LED-Modelle



Modelle ohne LED



Spezifikationen

Eingangsspannungsbereich

30 V DC

Maximale Stromaufnahme

8 A gesamt

2 A max. pro Stecker

Bauart

Material der Anschlussarmatur: vernickeltes Messing
Steckergehäuse: TPU schwarz

Betriebsbedingungen

-40 °C bis +70 °C (-40 °F bis +158 °F)

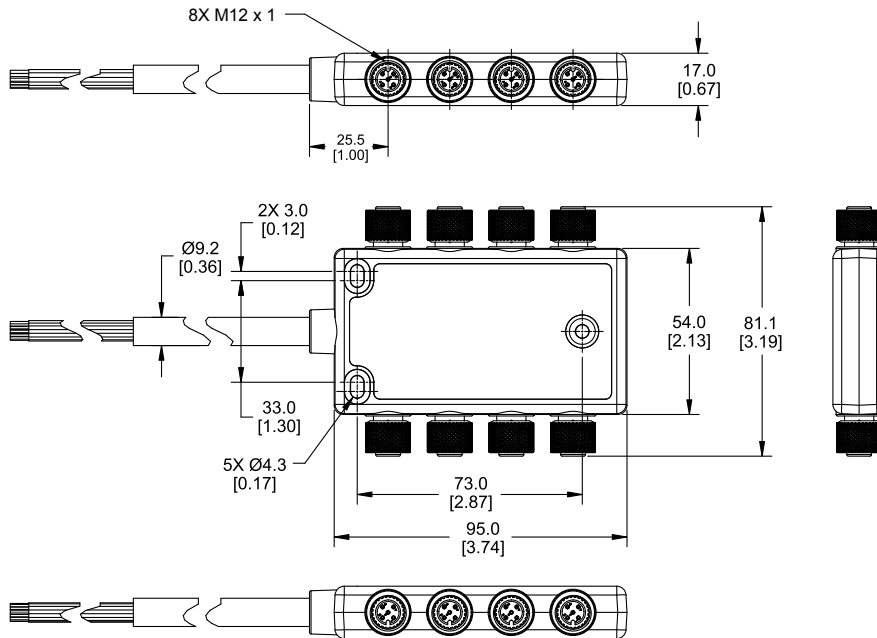
90 % bei +70 °C maximale relative Luftfeuchtigkeit (nicht kondensierend)

Lagerungstemperatur: -40 °C bis +80 °C (-40 °F bis +176 °F)

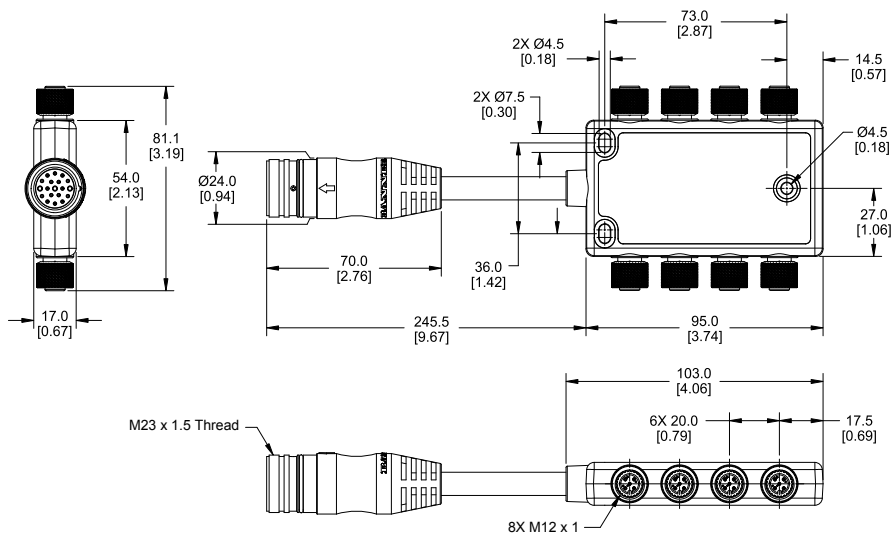
Abmessungen

Alle Maße sind in Millimetern (Zoll) aufgeführt, sofern nichts anderes angegeben ist. Die angegebenen Maße können sich ändern.

Modell mit offenen Anschlüssen



M23-Model



Zubehör

Anschlussleitungen

4-polige Anschlussleitungen – beidseitig vorkonfektioniert (M12-Buchse an M12-Stecker)				
Typ	Länge	Abmessungen (mm)	Steckerbelegungen	
BC-M12F4-M12M4-22-1	1 m (3,28 ft)		Buchse	1 = Braun 2 = Weiß 3 = Blau 4 = Schwarz
BC-M12F4-M12M4-22-2	2 m (6,56 ft)			
BC-M12F4-M12M4-22-5	5 m (16,4 ft)			
BC-M12F4-M12M4-22-8	8 m (26,25 ft)			
BC-M12F4-M12M4-22-10	10 m (30,81 ft)			
BC-M12F4-M12M4-22-15	15 m (49,2 ft)		Stecker	

5-polige M12-Anschlussleitungen – beidseitig vorkonfektioniert (M12-Buchse an M12-Stecker)				
Typ	Länge	Abmessungen (mm)	Steckerbelegungen	
BC-M12F5-M12M5-22-0.16M	0,16 m (0,52 ft)		Buchse	1 = Braun 2 = Weiß 3 = Blau 4 = Schwarz 5 = Grau
BC-M12F5-M12M5-22-1	1 m (3,28 ft)			
BC-M12F5-M12M5-22-2	2 m (6,56 ft)			
BC-M12F5-M12M5-22-5	5 m (16,4 ft)			
BC-M12F5-M12M5-22-8	8 m (26,25 ft)			
BC-M12F5-M12M5-22-10	10 m (30,81 ft)		Stecker	
BC-M12F5-M12M5-22-15	15 m (49,2 ft)			

19-polige M23-Anschlussleitungen – einseitig vorkonfektioniert (Buchse)				
Typ	Länge	Abmessungen (mm)	Steckerbelegung (Buchsen)	
BC-M23F19-1822-1	1 m (3,28 ft)			1 = Violett 2 = Rot 3 = Grau 4 = Rot/Blau 5 = Grün 6 = Blau (18 AWG) 7 = Grau/Rosa 8 = Weiß-grün 9 = Weiß/Gelb 10 = Weiß/Grau 11 = Schwarz 12 = Grün/Gelb (18 AWG) 13 = Gelb/Braun 14 = Braun/Grün 15 = Weiß 16 = Gelb 17 = Rosa 18 = Grau/Braun 19 = Braun (18 AWG)
BC-M23F19-1822-2	2 m (6,56 ft)			
BC-M23F19-1822-5	5 m (16,4 ft)			
BC-M23F19-1822-10	10 m (32,8 ft)			
BC-M23F19-1822-15	15 m (49,2 ft)			
BC-M23F19A-1822-2	2 m (6,56 ft)			
BC-M23F19A-1822-5	5 m (16,4 ft)			
BC-M23F19A-1822-10	10 m (32,8 ft)			

19-polige M23-Anschlussleitungen – beidseitig vorkonfektioniert (M23-Buchse an M23-Stecker)				
Typ	Länge	Abmessungen (mm)	Steckerbelegung (Buchsen)	Anschlussbelegung (Stecker)
BC-M23F19-M23M19-1822-1	1 m (3,28 ft)			
BC-M23F19-M23M19-1822-2	2 m (6,56 ft)			
BC-M23F19-M23M19-1822-5	5 m (16,4 ft)			
BC-M23F19-M23M19-1822-10	10 m (32,8 ft)			
BC-M23F19-M23M19-1822-15	15 m (49,2 ft)			
BC-M23F19-M23M19-1822-20	20 m (65,6 ft)			

- 1 = Violett
- 2 = Rot
- 3 = Grau
- 4 = Rot/Blau
- 5 = Grün
- 6 = Blau (18 AWG)
- 7 = Grau/Rosa
- 8 = Weiß-grün
- 9 = Weiß/Gelb
- 10 = Weiß/Grau
- 11 = Schwarz
- 12 = Grün/Gelb (18 AWG)
- 13 = Gelb/Braun
- 14 = Braun/Grün
- 15 = Weiß
- 16 = Gelb
- 17 = Rosa
- 18 = Grau/Braun
- 19 = Braun (18 AWG)

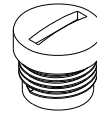
Vorkonfektionierter Verteiler mit 4-poligem M12-Stecker zu 5-poliger M12-Buchse		
Typ	Sticheleitungen (Buchse)	Anschlüsse
S15YA4-M124-M124-0.2M	L1, L2 2 × 0,2 m (7,9 Zoll)	

Vorkonfektionierter Verteiler mit 4-poligem M12-Stecker zu 5-poliger M12-Buchse		
Typ	Sticheleitungen (Buchse)	Anschlüsse
S15YA24-M124-M124-0.2M	L1, L2 2 × 0,2 m (7,9 Zoll)	

Weiteres Zubehör

ACC-CAP M12-10

- 10 Kappen
- Versiegelung und Schutz für kaskadierte freiliegende, unkonfektionierte Steckverbinder



Wartung und Service

Keine Alkoholreiniger verwenden. Der R95 E/A-Abzweigblock ist wartungsfrei.

Begrenzte Garantie von Banner Engineering Corp.

Banner Engineering Corp. garantiert für ein Jahr ab dem Datum der Auslieferung, dass ihre Produkte frei von Material- und Verarbeitungsmängeln sind. Banner Engineering Corp. repariert oder ersetzt ihre gefertigten Produkte kostenlos, wenn sich diese bei Rückgabe an das Werk innerhalb des Garantiezeitraums als mangelhaft erweisen. Diese Garantie gilt nicht für Schäden oder die Haftung aufgrund des unsachgemäßen Gebrauchs, Missbrauchs oder der unsachgemäßen Anwendung oder Installation von Produkten aus dem Hause Banner.

DIESE BESCHRÄNKTE GARANTIE IST AUSSCHLIESSLICH UND ERSETZT SÄMTLICHE ANDEREN AUSDRÜCKLICHEN UND STILLSCHWEIGENDEN GARANTIEEN (INSBESONDERE GARANTIEEN ÜBER DIE MARKTTAUGLICHKEIT ODER DIE EIGNUNG FÜR EINEN BESTIMMTEN ZWECK), WOBEI NICHT MASSGEBLICH IST, OB DIESE IM ZUGE DES KAUFABSCHLUSSES, DER VERHANDLUNGEN ODER DES HANDELS AUSGESPROCHEN WURDEN.

Diese Garantie ist ausschließlich und auf die Reparatur oder – im Ermessen von Banner Engineering Corp. – den Ersatz beschränkt. **IN KEINEM FALL HAFTET BANNER ENGINEERING CORP. GEGENÜBER DEM KÄUFER ODER EINER ANDEREN NATÜRLICHEN ODER JURISTISCHEN PERSON FÜR ZUSATZKOSTEN, AUFWENDUNGEN, VERLUSTE, GEWINNEINBUSSEN ODER BEILÄUFIG ENTSTANDENE SCHÄDEN, FOLGESCHÄDEN ODER BESONDERE SCHÄDEN, DIE SICH AUS PRODUKTMÄNGELN ODER AUS DEM GEBRAUCH ODER DER UNFÄHIGKEIT ZUM GEBRAUCH DES PRODUKTS ERGEBEN. DABEI IST NICHT MASSGEBLICH, OB DIESE IM RAHMEN DES VERTRAGS, DER GARANTIE, DER GESETZE, DURCH ZUWIDERHANDLUNG, STRENGE HAFTUNG, FAHRLÄSSIGKEIT ODER AUF ANDERE WEISE ENTSTANDEN SIND.**

Banner Engineering Corp. behält sich das Recht vor, die Bauart des Produkts ohne Verpflichtungen oder Haftung bezüglich eines zuvor von Banner Engineering Corp. hergestellten Produkts zu ändern, zu modifizieren oder zu verbessern. Jeglicher Missbrauch, unsachgemäße Gebrauch oder jegliche unsachgemäße Anwendung oder Installation dieses Produkts oder der Gebrauch des Produkts für persönliche Schutzanwendungen, wenn das Produkt als nicht für besagten Zweck gekennzeichnet ist, führt zum Erlöschen der Garantie. Jegliche Modifizierungen an diesem Produkt ohne vorherige ausdrückliche Genehmigung durch Banner Engineering Corp. führen zum Erlöschen der jeweiligen Produktgarantie. Alle in diesem Dokument veröffentlichten Spezifikationen können sich jederzeit ändern. Banner behält sich das Recht vor, die Produktspezifikationen jederzeit zu ändern oder die Dokumentation zu aktualisieren. Die Spezifikationen und Produktinformationen in englischer Sprache sind gegenüber den entsprechenden Angaben in einer anderen Sprache maßgeblich. Die neuesten Versionen aller Dokumentationen finden Sie unter www.bannerengineering.com.

Informationen zu Patenten finden Sie unter www.bannerengineering.com/patents.