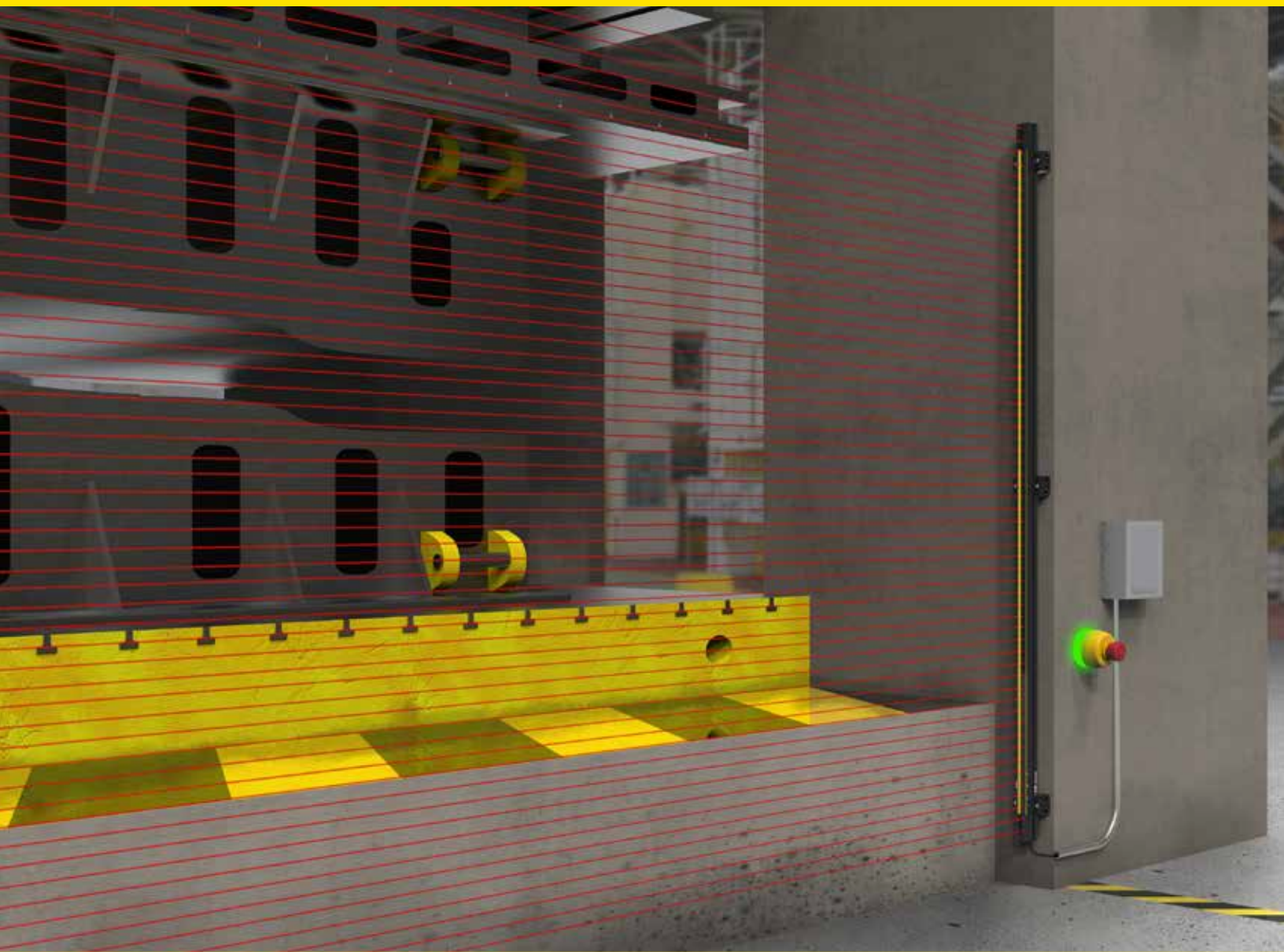


# Série S4B



## Cortinas de Luz de Segurança Robustas Tipo 4 S4B

- Instalação rápida e fácil com indicadores e suportes de alinhamento LED
- Previne paralisações usando saída e indicação LED de feixe fraco
- Elimina reparos caros por meio da conexão removível M12 de 5 pinos



O campo de visão é recuado em 4 mm para maior proteção

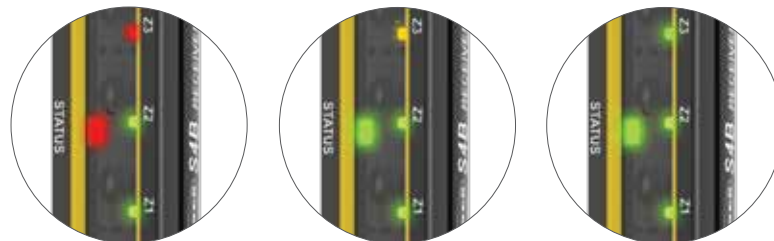
Projetado para detecção de uma extremidade a outra (sem área cega)



## Instalação Simples

O S4B foi concebido e otimizado para instalação, funcionamento e resolução de problemas fáceis e intuitivos. Os LEDs de zona ajudam na resolução de problemas e ajudam a reduzir as paralisações.

### Indicadores de Zona de Alinhamento



#### Desalinhado

Vermelho indica uma perda de sinal devido a um feixe bloqueado ou desalinhamento significativo

#### Fraco

Amarelo indica um sinal fraco devido a um ligeiro desalinhamento

#### Alinhado

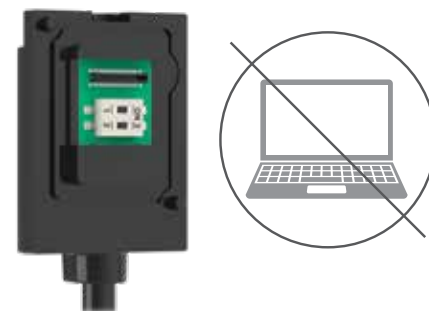
Verde indica um sinal forte, um alinhamento adequado e ausência de obstrução

### Configuração e Substituição Intuitivas

Selecione e salve a definição do código de verificação sem precisar de PC, facilitando a configuração e substituição

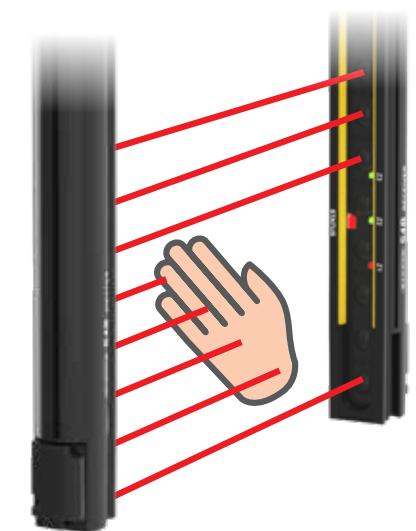


Suportes rotativos e de travamento



## Evite Paralisações

Amarelo indica um sinal fraco devido a uma lente suja. Uma saída de feixe fraco é enviada através do pino 5 para um CLP ou IHM alertando os operadores para as necessidades de manutenção preventiva.



### Detecção de mão confiável

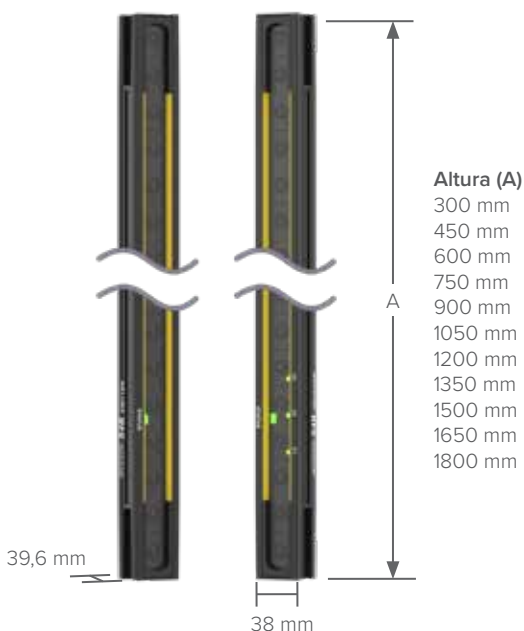
O S4B apresenta uma resolução de 30 milímetros para uma detecção de mão confiável

# Cortinas de Luz de Segurança da Série S4B

Família	Conjunto de Especificações	Tipo de Dispositivo	Resolução	Área Definida			Terminação
<b>S4</b>	<b>B</b> B = Básico	<b>E</b> E = Somente emissor R = Somente receptor	<b>30</b> 30 = 30 mm	300 = 300 mm 450 = 450 mm 600 = 600 mm 750 = 750 mm	900 = 900 mm 1050 = 1050 mm 1200 = 1200 mm 1350 = 1350 mm	1500 = 1500 mm 1650 = 1650 mm 1800 = 1800 mm	<b>S</b> S = Emissor ou Receptor Único (Suporte(s) S4B e Conjunto(s) de Cabos S4B vendido(s) separadamente)

Nota: Os suportes S4B e o conjunto de cabos S4B são necessários tanto para o emissor quanto para o receptor. Vendidos separadamente (ver abaixo).

## Especificações



<b>Tensão de Alimentação</b>	24 V DC ±15%
<b>Resolução</b>	30 mm
<b>Saída</b>	Duas saídas PNP de 500 mA de estado sólido (OSSD)
<b>Range de Operação</b>	0,1 a 12 m
<b>Códigos de Verificação Seleccionáveis</b>	Dois códigos de verificação seleccionáveis pelo usuário para evitar crosstalk entre pares S4B muito próximos
<b>Construção</b>	Encapsulamento robusto de alumínio com campo de visão recuado e tampas das extremidades fundidas
<b>Condições de Operação</b>	Umidade relativa máxima de 95% entre -20 e +55 °C (sem condensação)
<b>Proteção contra Curto-Circuito</b>	Todas as entradas e saídas são protegidas contra curto-circuito com +24 V DC ou DC comum
<b>Segurança Elétrica</b>	Classe III (conforme IEC 61140)
<b>Grau de Proteção</b>	Tipo 4 conforme IEC 61496-1, -2 Categoria 4 PL e conforme EN ISO13849-1 SIL3 conforme IEC 61508
<b>Grau de Proteção</b>	IP65
<b>Certificações</b>	

## Acessórios

### Suportes S4B (necessários)



#### S4BA-MBK-16

Suportes laterais de montagem com 15° de rotação (inclui dois suportes). Máximo de 900 mm de comprimento entre suportes.

### Conjuntos de cabos S4B (necessários)



#### DES4E-51D

Cabo flexível S4B M12 removível com 5 pinos QD (um incluído)

### Conjuntos de cabos (opcionais)



#### M12 Macho com 5 Pinos para Junção M12 Fêmea com 5 Pinos Dupla

CSB-M1251M1251  
Tronco, 0,3 m (1')/  
2 ramos de 0,3 m (1')



#### M12 com 5 pinos Terminação Dupla

DEE2R-5xxxD  
Opções de 0,3 m (1') a  
30,5 m (100') disponíveis



#### 5-Pin M12 com Pontas Soltas

MQDC1-5xx  
Opções disponíveis de  
0,5 m (1,5') a 31 m (101,7')

## Controladores de Segurança

Os controladores de segurança asseguram funções seguras de parada e início do equipamento. Visite o nosso site para mais informações.



XS26



SC26



SC10



Banner Engineering Corp.

9714 10th Avenue North • Minneapolis, MN 55441 • 1-888-373-6767 • [www.bannerengineering.com](http://www.bannerengineering.com)