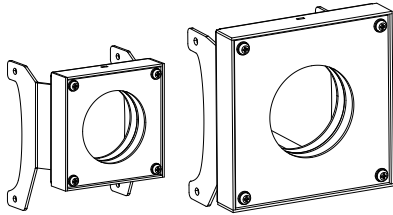


Hoja de datos

Luces de anillo LED (en dos tamaños) para usar con sensores Visión de la serie VE



- Luces de anillo económicas para sensores Visión de la serie VE
- Matriz LED de estado sólido; seleccione la operación continua o estroboscópica mediante el software del sensor
- Conexión directa al sensor Visión de la serie VE, si el sensor es alimentado por 24 VDC
- Se instala directamente a un sensor Visión de la serie VE con el equipo de montaje incluido



Importante: Lea el siguiente instructivo antes de operar el luminario. Por favor descargue desde www.bannerengineering.com toda la documentación técnica de los Luces de anillo de la serie VE, disponibles en múltiples idiomas, para detalles del uso adecuado, aplicaciones, advertencias, y las instrucciones de instalación de estos dispositivos.

Modelos

Modelos de 62 x 62 mm	Modelos de 80 x 80 mm	Color	Conexión
LEDIRV62X62M	LEDIRV80X80M	Infrarrojo, 940 nm	Cable de 300 mm (12 in) con conector roscado de 3 pines, estilo Pico
LEDRRV62X62M	LEDRRV80X80M	Rojo visible, 630 nm	
LEDWRV62X62M	LEDWRV80X80M	Blanco, todo visible	
LEDBRV62X62M	LEDBRV80X80M	Azul visible, 464 nm a 475 nm	
LEDGRV62X62M	LEDGRV80X80M	Verde visible, 520 nm a 540 nm	



Nota: Las luces de anillo no son compatibles con las cubiertas de lente con sello VELC. Utilice otra técnica de iluminación si necesita una clasificación IP67 para su aplicación.

Instalación de la luz de anillo

1. Una el soporte de la luz de anillo a los lados del sensor de Visión de la serie VE utilizando el equipo de montaje proporcionado.
2. Conecte el cable al sensor.

Especificaciones

Voltaje y corriente de alimentación

Voltaje suministrado por los sensores de Visión de la serie VE, si se opera a 24 VDC (consulte el manual del sensor, o/n 191666)

Modelos 62 x 62: Infrarrojo— 24 VDC a máx. 100 mA.

Modelos 80 x 80: 24 VDC a máx. 250 mA.

Todos los demás colores: 24 VDC a máx. 130 mA

Consulte las características eléctricas en la etiqueta del producto.

Conexión

Cable de 300 mm (12 in) con conector roscado de 3 pines, estilo Pico

Material

Acero laminado en frío con revestimiento de pintura electroforética color negro brillante, ventana de acrílico, se incluyen cuatro tornillos M3 x 6 mm para unir la luz de anillo al sensor de Visión de la serie VE

Fuente de luz

LED, consulte la tabla de modelos para obtener las longitudes de onda

Tipo estroboscópica

Baja Potencia

Vida útil

10,000 horas (LED de tiempo de encendido). Cuando se utiliza según las especificaciones, la salida disminuirá menos de 30 % después de 10,000 horas y menos de 50 % (menos de 40 % para los modelos rojo e IR) después de 20,000 horas.

Condiciones de operación

0 °C a +50 °C (+32 °F a +122 °F)

90 % a +50 °C humedad relativa máxima (sin condensación)

Índice de Protección Ambiental

IEC IP20 con un lente calificado instalado adecuadamente

Certificaciones



Dimensiones

Todas las mediciones se enumeran en milímetros (pulgadas), a menos que se indique lo contrario.

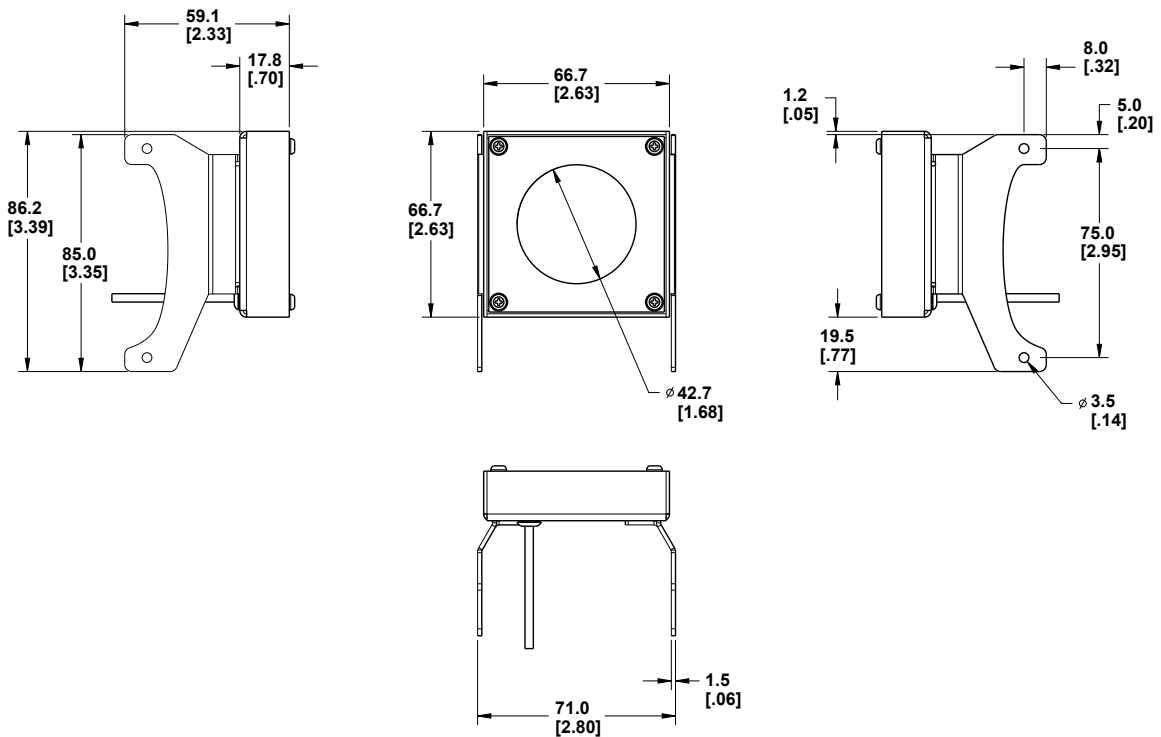


Imagen 1: Modelos de 62 x 62 mm

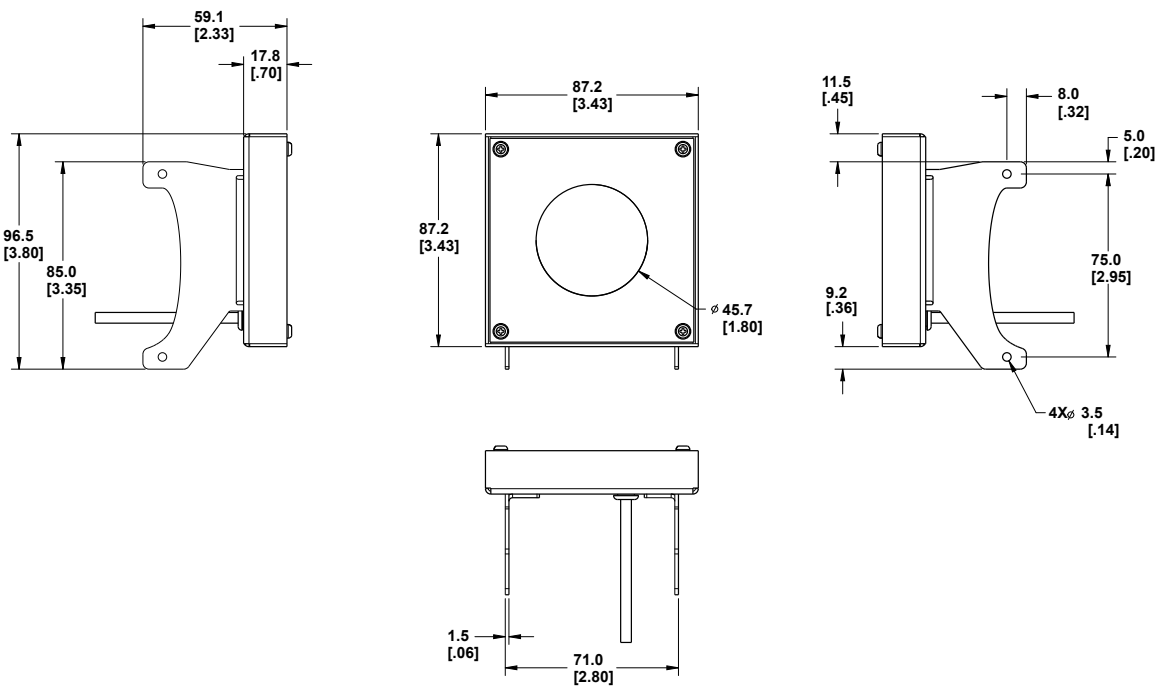


Imagen 2: Modelos de 80 x 80 mm

Limpie la luminaria

Elimine regularmente todo el polvo, la suciedad o las huellas de la fuente de luz.

1. Limpie el polvo con aire comprimido antiestático.
2. Si es necesario, utilice un paño para lentes o un limpiador de lentes o limpiavidrios para eliminar la suciedad restante.



Importante: No utilice productos químicos para limpiar la fuente de luz.

Garantía Limitada de Banner Engineering Corp.

Banner Engineering Corp. garantiza que sus productos no tienen defectos de material ni de mano de obra, durante un año después de la fecha de envío. Banner Engineering Corp. reparará o cambiará, sin costo, todo producto de su fabricación, que en el momento que sea devuelto a la fábrica, se encuentre que está defectuoso durante el período de garantía. Esta garantía no cubre daños o responsabilidad por el mal uso, abuso o la aplicación o la instalación inadecuada del producto Banner.

ESTA GARANTÍA LIMITADA ES EXCLUSIVA Y REEMPLAZA A TODAS LAS OTRAS GARANTÍAS, SEAN EXPRESAS O IMPLÍCITAS (INCLUIDA, SIN LIMITACIÓN, CUALQUIER GARANTÍA DE COMERCIABILIDAD O ADECUACIÓN PARA UN FIN ESPECÍFICO), Y SE DERIVEN DE LA EJECUCIÓN, NEGOCIACIÓN O USO COMERCIAL.

Esta garantía es exclusiva y está limitada para la reparación o, si así lo decide Banner Engineering Corp., el cambio. **EN NINGÚN CASO BANNER ENGINEERING COPR. SERÁ RESPONSABLE ANTE EL COMPRADOR O ALGUNA OTRA PERSONA O ENTIDAD POR COSTOS ADICIONALES, GASTOS, PÉRDIDAS, PÉRDIDA DE GANANCIAS NI DAÑOS IMPREVISTOS, EMERGENTES O ESPECIALES QUE SURJAN DE CUALQUIER DEFECTO DEL PRODUCTO O DEL USO O INCAPACIDAD DE USO DEL PRODUCTO, YA SEA QUE SE DERIVE DEL CONTRATO O DE LA GARANTÍA, ESTATUTO, AGRAVIO, RESPONSABILIDAD OBJETIVA, NEGLIGENCIA O DE OTRO TIPO.**

Banner Engineering Corp. se reserva el derecho a cambiar, modificar o mejorar el diseño del producto sin suponer ninguna obligación o responsabilidad relacionada con algún producto fabricado previamente por Banner Engineering Corp. Todo mal uso, abuso, o aplicación o instalación incorrectas de este producto, o el uso de este para aplicaciones personales cuando se ha indicado que el producto no está diseñado para dichos fines, invalidará la garantía del producto. Toda modificación a este producto sin la aprobación expresa de Banner Engineering Corp invalidará las garantías del producto.

Todas las especificaciones publicadas en este documento están sujetas a cambios; Banner se reserva el derecho de modificar las especificaciones del producto o actualizar la documentación en cualquier momento. Las especificaciones y la información del producto en idioma inglés tienen prioridad sobre la información entregada en otro idioma. Para obtener la versión más reciente de la documentación, consulte: www.bannerengineering.com.

Para información de patentes, consulte www.bannerengineering.com/patents.

Importador mexicano

Banner Engineering de México, S. de R.L. de C.V.
David Alfaro Siqueiros 103 Piso 2 Valle oriente
San Pedro Garza Garcia Nuevo León, C. P. 66269
81 8363.2714