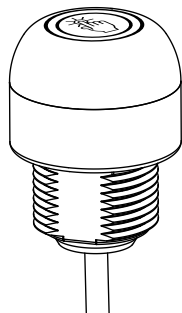


## Fiche technique

Dispositifs à faisceau unique, compacts et destinés au contrôle d'erreurs des opérations de prélèvement



- Matériaux approuvés par la FDA, indice de protection IEC IP67, IP68, et IP69K
- Informations marquées au laser qui résistent aux procédures de nettoyage les plus agressives
- Excellente résistance aux faux déclenchements par jet d'eau, détergents, huiles et autres corps étrangers
- Solution robuste, d'un bon rapport qualité prix et facile à installer pour les applications de contrôle de qualité et de vérification de pièces
- Appareils compacts et entièrement autonomes, pas besoin de contrôleur
- Excellente visibilité du dôme éclairé en vert ; certains modèles peuvent aussi s'allumer en rouge pour une autre fonction
- Actionnement facile, sans effort
- Fonctionnement sous 12 à 30 Vcc
- Actionnement à mains nues ou avec des gants

## Modèles

Modèle <sup>1</sup>	Fonction	Sortie	Raccordement	Voyant d'aide au choix
K30APT2FGXDQP	<ul style="list-style-type: none"> <li>• Le voyant est allumé en permanence quand l'entrée d'aide au choix est activée.</li> <li>• Un effleurement tactile active la sortie.</li> </ul>	PNP, NO	Câble avec connecteur déporté 150 mm en PVC et connecteur QD mâle en acier inoxydable de type M12/Euro à 4 broches	Vert
K30RPT2FGXDQP		PNP, NF		
K30ANT2FGXDQP		NPN, NO		
K30RNT2FGXDQP		NPN, NF		
K30APT2FGRCQP	<ul style="list-style-type: none"> <li>• Le voyant est vert en permanence quand l'entrée est activée.</li> <li>• Un effleurement tactile active la sortie et éteint le voyant (qui devient rouge) permettant une vérification visuelle de la détection de l'action.</li> </ul>	PNP, NO		Vert (rouge)
K30RPT2FGRCQP		PNP, NF		
K30ANT2FGRCQP		NPN, NO		
K30RNT2FGRCQP		NPN, NF		
K30APT2FGREQP	<ul style="list-style-type: none"> <li>• Le voyant est vert en permanence quand l'entrée d'aide au choix est activée.</li> <li>• Un effleurement tactile active la sortie.</li> <li>• Un effleurement tactile alors que l'entrée d'aide au choix est inactive allume le voyant en rouge, afin de vérifier visuellement le bon fonctionnement du détecteur.</li> </ul>	PNP, NO		Vert (rouge)
K30RPT2FGREQP		PNP, NF		
K30ANT2FGREQP		NPN, NO		
K30RNT2FGREQP		NPN, NF		

<sup>1</sup> Pour commander le modèle avec câble en PVC de 2 m, supprimez le suffixe « Q » de la référence (par exemple K50APLPGXD). Un modèle avec connecteur QD requiert un câble avec contre-connecteur (voir Câbles).

## Spécifications

### Tension d'alimentation

12 à 30 Vcc

### Courant

Courant max. de 55 mA (sans la charge)

### Circuit de protection de l'alimentation

Protection contre l'inversion de polarité et les tensions parasites

### Caractéristiques des sorties

Charge maximum : 150 mA

Tension de saturation à l'état ON : < 2 V à 10 mA cc ; < 2,5 V à 150 mA cc

Courant de fuite à l'état OFF : < 10 µA à 30 Vcc

### Temps de réponse des sorties :

150 millisecondes ON et OFF

### Résistance aux vibrations et aux chocs mécaniques

Vibrations : 10 à 55 Hz avec une amplitude de crête à crête de 1 mm selon la norme CEI 60068-2-6

Chocs : demi-onde sinusoïdale 30 G / 11 ms selon la norme CEI 60068-2-27

### Indice de protection

CEI IP67, IP69K selon la norme DIN 40050-9.

### Stockage

-40° à +70 °C

### Conditions d'utilisation

Température : -40° à +50 °C

Humidité : Humidité relative max. de 90% à 50 °C (sans condensation)

### Certifications



### Retard à la mise sous tension

300 millisecondes

### Matériau

Base, dôme et écrou : polycarbonate certifié FDA

### Voyants

Voyant d'aide au choix (« prélèvement ») : vert

Voyant de détection de prélèvement : rouge ou éteint, selon le modèle

### Montage

Base fileté M22 x 1,5, couple max. 2,25 Nm

### Connectique

Câble avec connecteur déporté 150 mm en PVC et connecteur QD mâle en acier inoxydable de type M12/Euro à 4 broches ou Câble de 2 m gainé de PVC, sortie fils, selon le modèle

### Protection contre la surintensité requise



**AVERTISSEMENT:** Les raccordements électriques doivent être effectués par du personnel qualifié conformément aux réglementations et codes électriques nationaux et locaux.

Une protection de surintensité doit être fournie par l'installation du produit final, conformément au tableau fourni.

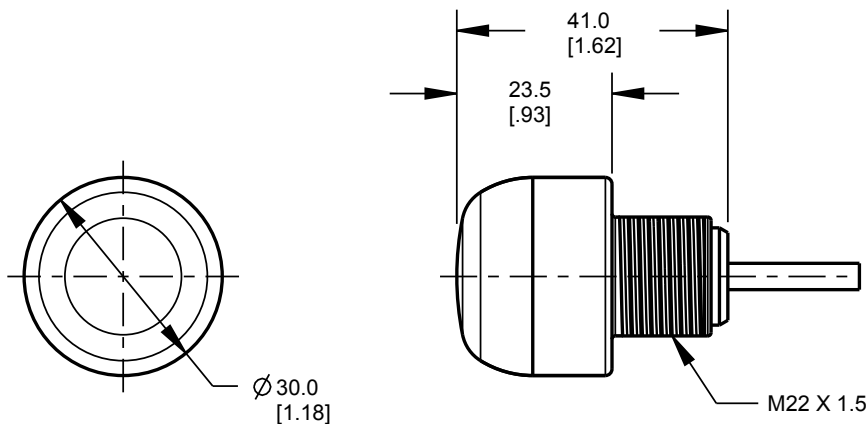
Il est possible de fournir une protection de surintensité par un fusible externe ou par une alimentation de classe 2, avec limitation de courant.

Il ne faut pas raccorder des câbles d'alimentation d'un diamètre inférieur à 24 AWG.

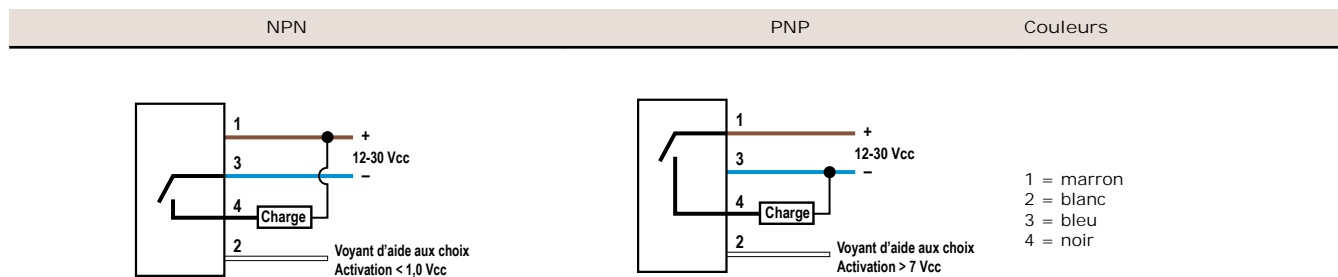
Pour une assistance supplémentaire concernant le produit, accédez <http://www.bannerengineering.com>.

Câblage d'alimentation (AWG)	Protection contre la surtension requise (ampères)
20	5
22	3
24	2
26	1
28	0,8
30	0,5

## Dimensions



## Schémas de câblage



Les schémas de raccordement des câbles sont illustrés. Les schémas de raccordement des modèles avec raccord QD sont identiques.

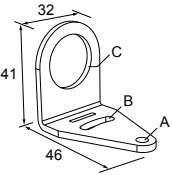
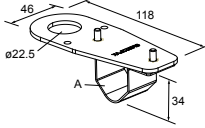
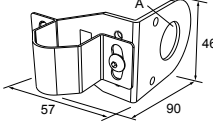
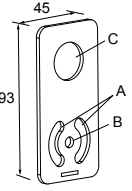
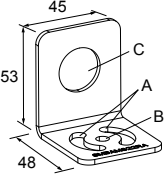
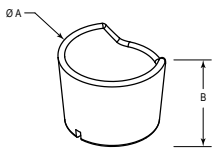
## Accessoires

### Câbles

Câbles filetés de type M12/Euro à 4 broches				
Modèle	Longueur	Type	Dimensions	Brochage (femelle)
MQDC-406	1,83 m	Droit		<p>1 = Marron 2 = Blanc 3 = Bleu 4 = Noir</p>
MQDC-415	4,57 m			
MQDC-430	9,14 m			
MQDC-450	15,2 m			
MQDC-406RA	1,83 m	Coudé	<p>*Typique</p>	
MQDC-415RA	4,57 m			
MQDC-430RA	9,14 m			
MQDC-450RA	15,2 m			

Câbles filetés à 4 broches de type M12 (acier inoxydable, supporte l'immersion)				
Modèle	Longueur	Type	Dimensions	Brochage (femelle)
MQDC-WDSS-0406	1,83 m	Droit		<p>1 = Marron 2 = Blanc 3 = Bleu 4 = Noir</p>
MQDC-WDSS-0415	4,57 m			
MQDC-WDSS-0430	9,14 m			

## Équerres de montage

<p><b>SMB22A</b></p> <ul style="list-style-type: none"> <li>Équerre coudée avec trou oblong en arc de cercle pour faciliter l'orientation</li> <li>Acier inoxydable 12 G</li> <li>Trou de fixation pour détecteur de 22 mm</li> </ul>  <p>Distance entre les axes des trous : A à B = 26 Dimensions des trous : A = <math>\varnothing</math> 4,6, B = 4,6 x 16,9, C = 22,2</p>	<p><b>SMB22FVK</b></p> <ul style="list-style-type: none"> <li>Équerre coudée avec attache en V et accessoires pour monter le détecteur sur un tube ou une extrusion</li> <li>L'attache s'adapte sur des tubes de 28 mm de diamètre ou des extrusions de 1 pouce carré</li> <li>Trou de 22 mm pour monter le détecteur</li> </ul>  <p>Dimension d'un trou : A = <math>\varnothing</math> 22,5</p>
<p><b>SMB22RAVK</b></p> <ul style="list-style-type: none"> <li>Équerre coudée avec attache en V et accessoires pour montage sur un tube ou une extrusion</li> <li>L'attache s'adapte sur des tubes de 28 mm de diamètre ou des extrusions de 1 pouce carré</li> <li>Trou de 22 mm pour monter le détecteur</li> </ul>  <p>Dimension d'un trou : A = <math>\varnothing</math> 22,5</p>	<p><b>SMBAMS22P</b></p> <ul style="list-style-type: none"> <li>Équerre plate de la série SMBAMS avec trou de 22 mm pour le montage des détecteurs</li> <li>Fentes d'articulation pour rotation de 90°</li> <li>Acier laminé à froid, 12 G (2,6 mm)</li> </ul>  <p>Distance entre les axes des trous : A = 26, A à B = 13 Dimension des trous : A = 26,8 x 7 B = <math>\varnothing</math> 6,5, C = <math>\varnothing</math> 22,5</p>
<p><b>SMBAMS22RA</b></p> <ul style="list-style-type: none"> <li>Équerre coudée de la série SMBAMS avec trou de 22 mm pour le montage des détecteurs</li> <li>Fentes d'articulation pour rotation de 90°</li> <li>Acier laminé à froid, 12 G (2,6 mm)</li> </ul>  <p>Distance entre les axes des trous : A = 26, A à B = 13 Dimension des trous : A = 26,8 x 7 B = <math>\varnothing</math> 6,5, C = <math>\varnothing</math> 22,5</p>	<p><b>TC-K30-CL</b></p> <ul style="list-style-type: none"> <li>Couvercle tactile</li> </ul>  <p>Diamètre : A = 40,7 Hauteur : B = 31</p>

Toutes les mesures sont indiquées en millimètres, sauf indication contraire.

## Garantie limitée de Banner Engineering Corp.

Banner Engineering Corp. garantit ses produits contre tout défaut lié aux matériaux et à la main d'œuvre pendant une durée de 1 an à compter de la date de livraison. Banner Engineering Corp. s'engage à réparer ou à remplacer, gratuitement, tout produit défectueux, de sa fabrication, renvoyé à l'usine durant la période de garantie. La garantie ne couvre en aucun cas les dommages résultant d'une utilisation ou d'une installation inappropriée, abusive ou incorrecte du produit Banner.

CETTE GARANTIE LIMITEE EST EXCLUSIVE ET PREVAUT SUR TOUTES LES AUTRES GARANTIES, EXPRESSES OU IMPLICITES (Y COMPRIS, MAIS SANS S'Y LIMITER, TOUTE GARANTIE DE QUALITE MARCHANDE OU D'ADEQUATION A UN USAGE PARTICULIER), QUE CE SOIT DANS LE CADRE DE PERFORMANCES, DE TRANSACTIONS OU D'USAGES DE COMMERCE.

Cette garantie est exclusive et limitée à la réparation, à la discrétion de Banner Engineering Corp., et au remplacement. EN AUCUNE CIRCONSTANCE, BANNER ENGINEERING CORP. NE SERA TENU RESPONSABLE VIS-A-VIS DE L'ACHETEUR OU TOUTE AUTRE PERSONNE OU ENTITE, DES COÛTS SUPPLEMENTAIRES, FRAIS, PERTES, PERTE DE BENEFICES, DOMMAGES CONSECUTIFS, SPECIAUX OU ACCESSOIRES RESULTANT D'UN DEFAUT OU DE L'UTILISATION OU DE L'INCAPACITE A UTILISER LE PRODUIT, EN VERTU DE TOUTE THEORIE DE RESPONSABILITE DECOULANT DU CONTRAT OU DE LA GARANTIE, DE LA RESPONSABILITE JURIDIQUE, DELICTUELLE OU STRICTE, DE NEGLIGENCE OU AUTRE.

Banner Engineering Corp. se réserve le droit de modifier ou d'améliorer la conception du produit sans être soumis à une quelconque obligation ou responsabilité liée à des produits précédemment fabriqués par Banner Engineering Corp.