



Q3X

Veelzijdige, robuuste lasercontrastsensor

High-speed performance: tot 2.000 detecties per seconde.

Veelzijdig

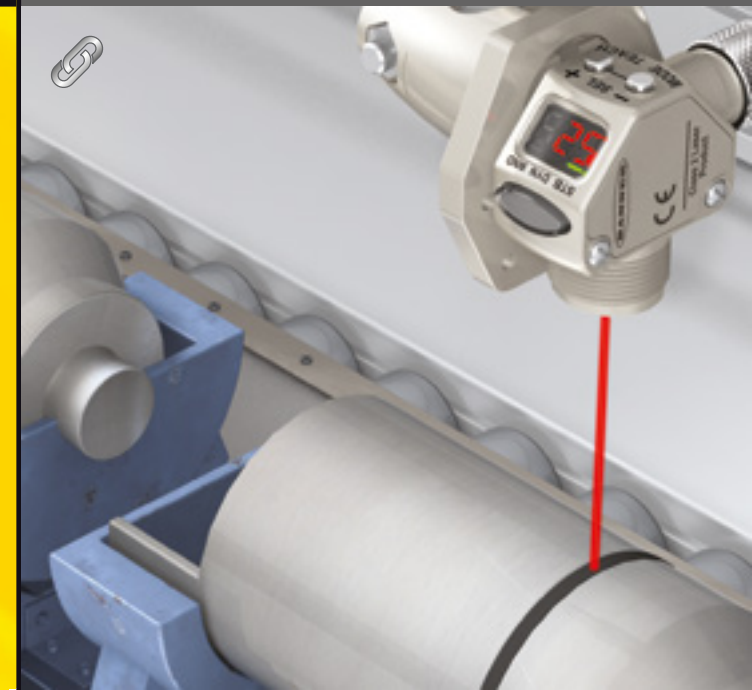
Lost moeilijke applicaties op waarbij onderdelen met lage contrastverschillen moeten worden gedetecteerd.

Duurzaam

Robuuste behuizing uit vernikkeld zink, zelfs geschikt voor gebruik in omgevingen met koelvloeistoffen en oliën.

Eenvoudig gebruik

Vereenvoudigd gebruiksgemak met afgeschuind 3-digits display voor een **duidelijke uitlezing van de intensiteit** en eenvoudige instelling met gevoelige drukknoppen.

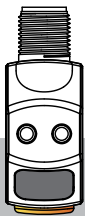




Q3X Laser-contrastsensor

High-speed detectie

- High-speed detectie van onderdelen aan een snelheid van 250 μ s. Tot 2.000 detecties per seconde
- Geschikt voor detectie van aanwezigheid/ontbreken van onderdelen en van oriëntatiecontrole



Detecteert minieme contrastverschillen op een afstand van max. 300 mm



Karakteristieken

Afgeschuind 3-digits display

- Duidelijke feedback vereenvoudigt instelling
- Makkelijke uitlezing vanuit meerdere hoeken
- Display optioneel omkeerbaar voor grotere montageflexibiliteit en uitlezing
- Heldere uitlezing intensiteit



Behuizing uit vernikkeld zink

Groene LED brandt bij
stabiele signaalsterkte



LED voor indicatie uitgang

Actieve TEACH LED's

Twee membraandrukknoppen
voor eenvoudige instelling



Q3X Laser-contrastsensor

Bestel nu



- Responstijd door gebruiker instelbaar van 250 microseconden tot 5 milliseconden
- Beschermingsgraad IP67, IP68 en IP69K
- CE en UL gekeurd
- Patent aangevraagd

Familie

Q3X

Behuizing

T

T = 18 mm schroefdraad

Uitgang

B

B = Bipolair

Bedrijfsmodus

LD

LD = Diffuse laser

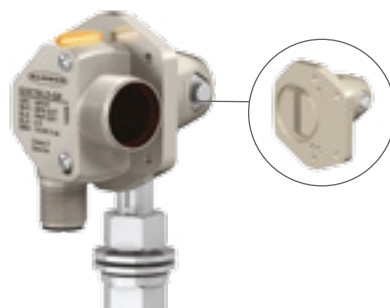
Connector

Q8

Q8 = 5-pins connector (QD)

Voor sensoren met connector zijn bijhorende aansluitkabels noodzakelijk

Toebehoren



[SMBQ4XFA](#)

3/8" montageschroef
inbegrepen

[SMBQ4XFAM10](#)

10 mm montageschroef
inbegrepen

[SMBQ4XFAM12](#)

Klikt direct op standaard
industriële systemen met
klembeugel of 1/2" of 12 mm
stangen



5- Pins

M12-aansluitkabel

met rechte connector;
voor types met haakse connector,
RA toevoegen aan het einde van
de typeomschrijving (voorbeeld,
MQDC1-506RA)

[MQDC1-506](#)

2 m

[MQDC1-515](#)

5 m

[MQDC1-530](#)

9 m



5- Pin

M12-aansluitkabel

voor washdown toepassingen,
enkel types met rechte connector

[MQDC-WDSS-0506](#)

2 m

[MQDC-WDSS-0515](#)

5 m

[MQDC-WDSS-0530](#)

9 m



Q3X Laser-contrast sensor

Extra informatie

Link naar technische fiches

WORLD-BEAM® Q12 Series Sensors
Miniature self-contained photoelectric sensors in universal housing

- Bright, visible red (647 nm) light source
- Standard models available with sizes 2x 6.5 (6) or 3 in (32) ft cable or 3 or 4 wire
- 1/2 in (8 in) pigtail with Pro-alpha 88 threaded connector
- Shield cable, bipolar voltage, one current sensing (NPN) and one current sinking (PNP) standard on 4-wire models
- Single color sensor uses PNP or NPN standard on 3-wire models
- Light Opener (L.O.) or Dark Opener (D.O.), depending on model
- Models available with PFA chemical-resistant jacket (CRS) for washdown valued for use in harsh environments (see Chemical-Resistant Models on page 1)
- Compact 8 mm (0.31 in) housing mounts directly on panels
- Consider avoidance circuitry for applications with multiple sensors
- LED status indicator for Power On, Output Overload, Signal Received, and Marginal Signal
- Models with back housing are available

Standard Model **Chemical-Resistant Model**

WARNING: Not To Be Used for Personnel Protection
Never use this device as a sensing device for personnel protection. Doing so could lead to injury or death. This device does not include the self-checking redundancy circuitry necessary for use in personnel safety applications. A sensor failure or malfunction can cause either an energized sensor output condition.

Chemical-Resistant Models

Sensing Mode	Model	Range
640 nm Visible Red 1/2 in Beam 1.7 mm (0.22 in)	Q12MBSCR	
	Q12MBSCR	1.5 m (49 ft)
640 nm Visible Red 1/2 in Beam 1.7 mm (0.22 in)	Q12MBPFSR	13 mm (0.5 in) Lead/8 mm (0.31 in) Beam
	Q12MBPFSR	26 mm (1.0 in) Lead/16 mm (0.63 in) Beam
	Q12MBPFSR	40 mm (1.6 in) Lead/25 mm (1.0 in) Beam
	Q12MBPFSR	54 mm (2.1 in) Lead/34 mm (1.3 in) Beam

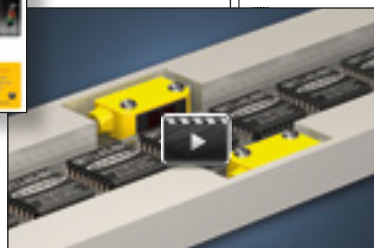
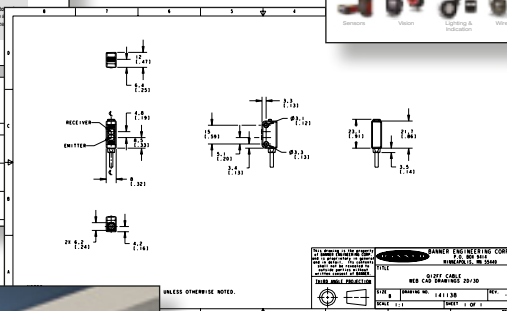


Link naar catalogus

Link naar de Banner website



Link naar CAD-bestanden



Link naar video's

