

# WL50S Edelstahlscheinwerfer mit hoher Lichtleistung – PWM dimmerfähig

## Datenblatt

Chemikalienbeständige LED-Arbeitslampen



- Die Intensität kann von 0 bis 100 % mit der Impulsbreitenmodulation (PWM) an einem Eingangssteuernkabel gesteuert werden.
- Je nach Ausführung drei Linsenoptionen zur Variierung der Punktbeleuchtung
- Ausleuchtung von großen Flächen mit gleichmäßigem Beleuchtungsmuster ohne Schatten
- Betrieb bei 12 bis 30 V DC
- 56 mm Durchmesser mit flachem Profil und 30-mm-Montagesockel
- Robustes Viton<sup>®</sup> O-Ring-versiegeltes Gehäuse der Schutzart IP69K
- Chemikalienbeständiges Gehäuse aus 316er-Edelstahl für den Gebrauch in rauen Umgebungen
- Silikondichtung der FDA-Güteklasse



Mit dem Dimmermodul LC65 verwenden. Weitere Informationen finden Sie im Datenblatt zum LED-Dimmermodul LC65, Teilnr. 177086.

Typenbezeichnung	LED-Farbe	Fenstermaterial	Lumen	Lux		Linsenwinkel (siehe <a href="#">Strahlmuster</a> auf Seite 2)	Anschluss
				0,5 m	1 m		
WL50SWSSL5PWMQ	Weiß, 5000-8300 K	Polycarbonat	295	13780	3445	±5°	Integrierter 5-poliger M12x1-Steckverbinder (mit einer passenden 4- oder 5-adrigen Anschlussleitung verwenden; nur 3 Adern werden für den Anschluss verwendet)
WL50SWSSGL5PWMQ		Glas				kleiner, stärker fokussierter Punkt	
WL50SWSSL11PWMQ		Polycarbonat	285	5460	1365	±11°	
WL50SWSSGL11PWMQ		Glas				größerer Punkt	
WL50SWSSL20PWMQ		Polycarbonat	270	2000	500	±20°	
WL50SWSSGL20PWMQ		Glas				größter Punkt	



**WARNUNG:** Darf nicht für den Personenschutz verwendet werden

Dieses Gerät darf nicht als Sensor zum Personenschutz eingesetzt werden. Eine Nichtbeachtung kann schwere Verletzungen oder Tod zur Folge haben. Dieses Gerät verfügt nicht über die selbstüberwachenden redundanten Schaltungen, die für Personenschutz-Anwendungen erforderlich sind. Ein Sensorausfall oder Defekt kann zu unvorhersehbarem Schaltverhalten des Ausgangs führen.

## Spezifikationen

### Betriebsspannung und Strom:

Betriebsspannung: 12 bis 30 V DC  
Stromentnahme: Max. 400 mA

### Impulsbreitenmodulation (PWM)

Frequenz: Bis zu 40 kHz  
Spannung: 5 bis 30 V DC  
Strom: Max. 15 mA

### Versorgungsschutzschaltung

Schutz gegen Verpolung und Stoßspannung

### Lichtquelle

Drei Hochintensitäts-LEDs; siehe Ausführungen-Tabelle für Farbtemperatur

### Nutzungsdauer

Bei Betrieb innerhalb der Spezifikationen nimmt die Abgabeleistung nach 50.000 Stunden um weniger als 30 % ab.

### Bauart

Gehäuse aus 316er Edelstahl, Polycarbonat- oder Glasfenster mit Viton-Versiegelung, M30-Montagemutter aus 316er Edelstahl, Dichtung auf Silikonbasis der FDA-Güteklasse

### Montage

Montage auf 30 x 1,5 mm Gewinodesockel

### Anschlüsse

Integrierter 5-poliger M12x1-Steckverbinder; 4-polige Anschlussleitung für Steckverbinder-Ausführungen erforderlich; nur 2 Leiter werden verwendet

### Schutzart

IEC IP67, IP69K gemäß DIN 40050-9



**ANMERKUNG:** Das Kabel nicht mit Hochdrucksprüher besprühen, da es hierdurch beschädigt würde.

### Betriebsbedingungen

-20 ° bis +50 °C  
95 % max. relative Luftfeuchtigkeit (nicht kondensierend)

### Schwingungs- und Stoßfestigkeit

Alle Ausführungen erfüllen die Anforderungen von Mil.- Std. 202F Verfahren 201A (Schwingung: 10 bis max. 60 Hz, Doppelamplitude 0,06 Zoll, maximale Beschleunigung 10 G). Erfüllt auch IEC 947-5-2; 30G, 11 ms Dauer, Sinushalbwellen.

### Lagerungstemperatur

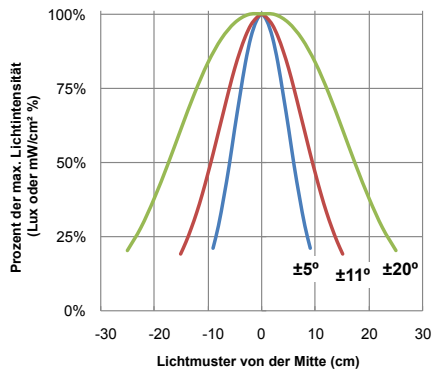
-40° bis +70 °C  
95 % (nicht kondensierend)

### Zertifizierungen

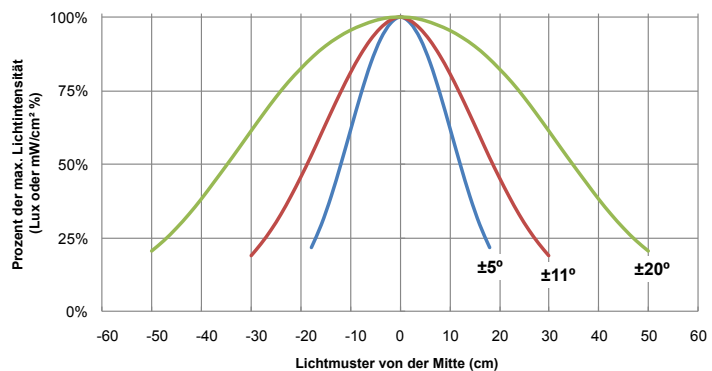
Zulassungen ausstehend

## Strahlmuster

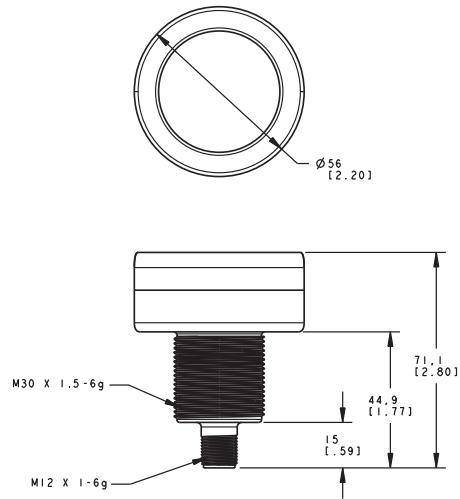
Maximale Lichtintensität pro Linsentyp bei 0,5 m in Prozent (typisch)



Maximale Lichtintensität pro Linsentyp bei 1 m in Prozent (typisch)



## Abmessungen



## Anschlüsse

	Pole	Farbe	Farbe/Anschluss
	1	Braun	12 bis 30 V DC
	3	Blau	DC-Common
	4	Schwarz	Frei
	2	Weiß	Eingang Impulsbreitenmodulation (PWM)

Für maximale Leuchtintensität das schwarze und das weiße Kabel erdfrei lassen oder an die gemeinsame Leitung anschließen.

## Zubehör

### Anschlussleitungen

#### Standard-Anschlussleitungen

4-polige verschraubbare M12/M12x1-Anschlussleitungen				
Typenbezeichnung	Länge	Art	Abmessungen	Pinbelegung
MQDC-406	1,83 m	Gerade		
MQDC-415	4,57 m			
MQDC-430	9,14 m			
MQDC-450	15,2 m			

1 = Braun  
2 = Weiß  
3 = Blau  
4 = Schwarz

4-polige verschraubbare M12/M12x1-Anschlussleitungen				
Typenbezeichnung	Länge	Art	Abmessungen	Pinbelegung
MQDC-406RA	1,83 m	Abgewinkelt		
MQDC-415RA	4,57 m			
MQDC-430RA	9,14 m			
MQDC-450RA	15,2 m			

### Spritzdruck-Anschlussleitungen

Mantel und Steckergehäuse aus Polypropylen, Überwurfmutter aus Edelstahl

5-polige verschraubbare M12/M12x1-Anschlussleitungen (für Spritzdruck)				
Typenbezeichnung	Länge	Art	Abmessungen	Pinbelegung
MQDCWD-506	1,83 m	Gerade		<p>1 = Braun 2 = Weiß 3 = Blau 4 = Schwarz 5 = Grau</p>
MQDCWD-530	9,14 m			

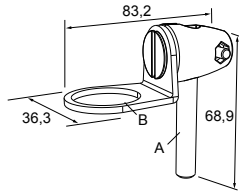
### Montagewinkel

Alle Maße sind in mm angegeben

<p><b>SMB30A</b></p> <ul style="list-style-type: none"> <li>Abgewinkelter Montagewinkel mit bogenförmigem Montageschlitz zur flexiblen Ausrichtung</li> <li>Bohrlöcher für M6-Befestigungsteile</li> <li>Montagebohrung für 30-mm-Sensor</li> <li>12-Gauge (Blechdicke 2,6 mm) Edelstahl</li> </ul> <p>Lochmittenabstand: A zu B = 40 Lochgröße: A=ø 6,3, B= 27,1 x 6,3, C=ø 30,5</p>	<p><b>SMB30SC</b></p> <ul style="list-style-type: none"> <li>Drehwinkel mit 30-mm-Montagebohrung für Sensor</li> <li>Schwarzes, verstärktes Thermoplast-Polyester</li> <li>Halterung und Drehgelenk-Kleinteile aus Edelstahl liegen bei</li> </ul> <p>Lochmittenabstand: A = ø 50,8 Lochgröße: A = ø 7,0, B = ø 30,0</p>
---	--

SMB30FA

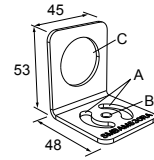
- Drehwinkel mit Kipp- und Schwenkbewegung zur präzisen Einstellung
- Montagebohrung für 30-mm-Sensor
- 12-Gauge (Blechdicke 3,1 mm) Edelstahl der Güte 304
- Einfache Sensormontage auf T-Schlitz von stranggepressten Schienen
- Schraubengrößen in metrischen Maßen und in Zoll erhältlich



Schraubengewinde: SMB30FA, A= 3/8 –16 x 2"; SMB30FAM10, A= M10 – 1,5 x 50  
Lochgröße: B = ø 30,1

SMBAMS30RA

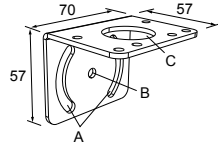
- Abgewinkelter Montagewinkel der Bauform SMBAMS
- 30-mm-Bohrung zur Sensormontage
- Gelenkschlitz für 90° +-Drehung
- Kaltgewalzter Stahl, Blechdicke 12 Gauge (2,6 mm)



Lochmittenabstand: A = 26,0, A zu B = 13,0  
Lochgröße: A = 26,8 x 7,0, B = ø 6,5, C = ø 31,0

SMB30MM

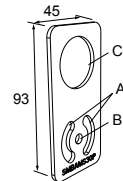
- 12-Gauge-Montagewinkel aus Edelstahl (Blechdicke 2,6 mm) mit bogenförmigen Montageschlitz zur flexiblen Ausrichtung
- Bohrlöcher für M6-Befestigungsteile
- Montagebohrung für 30-mm-Sensor



Lochmittenabstand: A = 51, A zu B = 25,4  
Lochgröße: A = 42,6 x 7, B = ø 6,4, C = ø 30,1

SMBAMS30P

- Flacher Montagewinkel der Bauform SMBAMS
- 30-mm-Bohrung zur Sensormontage
- Gelenkschlitz für 90° +-Drehung
- Bauform 300, Edelstahl (Blechdicke 2,65 mm)



Lochmittenabstand: A = 26,0, A zu B = 13,0  
Lochgröße: A = 26,8 x 7,0, B = ø 6,5, C = ø 31,0

## Beschränkte Garantie von Banner Engineering Corp.

Banner Engineering Corp. garantiert für ein Jahr ab dem Datum der Auslieferung, dass ihre Produkte frei von Material- und Verarbeitungsmängeln sind. Banner Engineering Corp. repariert oder ersetzt ihre gefertigten Produkte kostenlos, wenn sich diese bei Rückgabe an das Werk innerhalb des Garantiezeitraums als mangelhaft erweisen. Diese Garantie gilt nicht für Schäden oder die Haftung aufgrund des unsachgemäßen Gebrauchs, Missbrauchs oder der unsachgemäßen Anwendung oder Installation von Produkten aus dem Hause Banner.

DI ESE BESCHRÄNKTE GARANTIE IST AUSSCHLIESSLICH UND ERSETZT SÄMTLICHE ANDEREN AUSDRÜCKLICHEN UND STILLSCHWEIGENDEN GARANTIE (INSBESONDERE GARANTIE ÜBER DIE MARKTTAUGLICHKEIT ODER DIE EIGNUNG FÜR EINEN BESTIMMTEN ZWECK), WOBEI NICHT MASSGEBLICH IST, OB DIESE IM ZUGE DES KAUFABSCHLUSSES, DER VERHANDLUNGEN ODER DES HANDELS AUSGESPROCHEN WURDEN.

Diese Garantie ist ausschließlich und auf die Reparatur oder – im Ermessen von Banner Engineering Corp. – den Ersatz beschränkt. IN KEINEM FALL HAFTET BANNER ENGINEERING CORP. GEGENÜBER DEM KÄUFER ODER EINER ANDEREN NATÜRLICHEN ODER JURISTISCHEN PERSON FÜR ZUSATZKOSTEN, AUFWENDUNGEN, VERLUSTE, GEWINNEINBUSSEN ODER BEI LÄUFIG ENTSTANDENE SCHÄDEN, FOLGESCHÄDEN ODER BESONDERE SCHÄDEN, DIE SICH AUS PRODUKTMÄNGELN ODER AUS DEM GEBRAUCH ODER DER UNFÄHIGKEIT ZUM GEBRAUCH DES PRODUKTS ERGEBEN. DABEI IST NICHT MASSGEBLICH, OB DIESE IM RAHMEN DES VERTRAGS, DER GARANTIE, DER GESETZE, DURCH ZUWIDERHANDLUNG, STRENGE HAFTUNG, FAHRLÄSSIGKEIT ODER AUF ANDERE WEISE ENTSTANDEN SIND.

Banner Engineering Corp. behält sich das Recht vor, das Produktmodell zu verändern, zu modifizieren oder zu verbessern, und übernimmt dabei keinerlei Verpflichtungen oder Haftung bezüglich eines zuvor von Banner Engineering Corp. gefertigten Produkts.