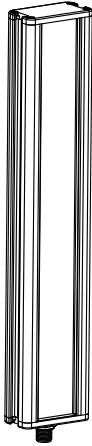


Hoja de datos

Iluminación para usar con sistemas de visión



- Cuatro longitudes de onda visibles y de alta intensidad, más IR
- Las siguientes longitudes de arreglo están disponibles:
 - 145 mm (5.7 in)
 - 290 mm (11.4 in)
 - 435 mm (17.7 in)
 - 580 mm (22.8 in)
 - 870 mm (34.2 in)
 - 1160 mm (45.6 in)
- Arreglo de LED de estado sólido de alta potencia; se puede seleccionar la operación continua o estroboscópica mediante el software de detección (modelos P4) o mediante conexiones
- Señal estroboscópica ópticamente aislada
- Opción estroboscópica Activa alta o Activa baja seleccionable
- Construcción resistente y no necesita mantenimiento
- Regulación de corriente constante integrada
- Patrón de iluminación muy uniforme
- También se pueden usar como iluminación de área altamente difusa
- Luces de fondo difusas para cualquier sistema de visión.



Importante: Lea el siguiente instructivo antes de operar el luminario. Por favor descargue desde www.bannerengineering.com toda la documentación técnica de los Luces de fondo lineales de alta potencia sin sello, disponibles en múltiples idiomas, para detalles del uso adecuado, aplicaciones, advertencias, y las instrucciones de instalación de estos dispositivos.

Llave Modelo

Fuente de luz	LED de color	Cortina lineal	Longitud del arreglo	Carcasa	Material de la ventana	Intensidad relativa	Intensidad de control	Conector
LED	R	LB	145	X	W	6-	X	Q
	R = Rojo W = Blanco B = Azul G = Verde I = IR		145 mm (5.7 in) 290 mm (11.4 in) 435 mm (17.7 in) 580 mm (22.8 in) 870 mm (34.2 in) 1160 mm (45.6 in)	X = IP50	W = Plástico blanco		X = No ajustable	Q = QD

Cableado

Propósito del cable	Cable Color ¹	Conexiones de cables	PresencePLUS® Pro Bloque de terminales del controlador
Cables de alimentación	Café (1)	+24 VDC	Pin 01 ²
	Azul (3)	común	Pin 02
Control de polaridad estroboscópica	Gris (5)	Activa baja: abierta Activa alta: conectar a común (cable azul)	Pin 02 o abierta
Cables de voltaje estroboscópico	Blanco (2)	Activa baja: 0 VDC = Encendido +5 VDC a 24 VDC = Apagado Activa alta: 0 VDC = Apagado +5 VDC a 24 VDC = Encendido	Pin 04
	Negro (4)	Estroboscópica común	Pin 02

Imagen 1: Disposición de pines para cable de acoplamiento



Nota: Conexión a tierra recomendada.

¹ Para los cables suministrados por Banner.

² Al conectar la luminaria a un bloque de terminales del controlador PresencePLUS® Pro, la alimentación del controlador debe ser 24 VDC ± 10 %.

Especificaciones

Fuente de luz

LED de color	Longitud de onda	Filtro opcional ³
Infrarrojo	850 nm	FLTI
Rojo	620 nm a 630 nm	FRLR
Azul	465 nm a 485 nm	FLTB
Verde	520 nm a 535 nm	FLTG
Blanco	5000 K a 8300 K	FLTB o FLTG

Voltaje de Suministro y Corriente

Modelos de 145 mm: 24 VDC ± 10 % a máx. 500 mA
 Modelos de 290 mm: 24 VDC ± 10 % a máx. 1 A
 Modelos de 435 mm: 24 VDC ± 10 % a máx. 1.5 A
 Modelos de 580 mm: 24 VDC ± 10 % a máx. 2 A
 Modelos de 870 mm: 24 VDC ± 10 % a máx. 3 A
 Modelos de 1160 mm: 24 VDC ± 10 % a máx. 4 A
 Voltaje estroboscópico: 5 VDC a 24 VDC
 Regulador de corriente constante integrado para LED
 Utilice únicamente con una fuente de alimentación Clase 2 (UL) adecuada o con una fuente de alimentación SELV (CE)
 Consulte las características eléctricas en la etiqueta del producto.

Conexiones

Desconexión rápida macho integral de 5 pines, M12/estilo Euro, cables accesorios necesarios

Material

Carcasa: aluminio anodizado negro
Ventana: Acrílico

Vida útil

Cuando se utiliza según de las especificaciones, la salida disminuirá menos del 30 % después de 50,000 horas.

Condiciones de operación

Temperatura: 0 °C a +50 °C (+32 °F a +122 °F)

Montaje

4 tuercas T M5 incluidas, soportes disponibles

Índice de protección ambiental

IEC IP50

Certificaciones



Dimensiones

Todas las mediciones se enumeran en milímetros (pulgadas), a menos que se indique lo contrario.



A = Ventana B = conector macho de 5 pines, estilo Euro

Longitud del arreglo	Longitud "L"	Área iluminada "A"
145 mm	171 mm (6.73 in)	161 x 35 mm (6.33 in x 1.38 in)
290 mm	316.5 mm (12.46 in)	307 x 35 mm (12.09 in x 1.38 in)
435 mm	462 mm (18.19 in)	452 x 35 mm (17.80 in x 1.38 in)
580 mm	607.5 mm (23.92 in)	598 x 35 mm (23.54 in x 1.38 in)
870 mm	898.5 mm (35.37 in)	889 x 35 mm (35.00 in x 1.38 in)
1160 mm	1189.5 mm (46.83 in)	1180 x 35 mm (46.46 in x 1.38 in)

Accesorios

Set de Cables

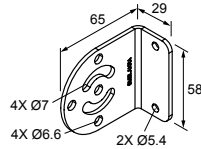
M12 Roscado de 5 pines/Cables Conectores Estilo Euro—Terminación Simple				
Modelo	Longitud	Estilo	Dimensiones	Disposición de los pines (hembra)
MQDC20-506	1.83 m (6 pies)	Recto		<p>1 = Café 2 = Blanco 3 = Azul 4 = Negro 5 = Gris</p>
MQDC20-515	4.57 m (15 pies)			
MQDC20-530	9.14 m (30 pies)			

³ Juego de filtros para luces ambientales recomendado para el uso con cámaras PresencePLUS®.

Soportes

SMBLAXRA

- Soporte de acero inoxidable en ángulo recto
- Se puede utilizar de manera individual o dos en combinación con **SMBLAXU**, para brindar un ajuste giratorio

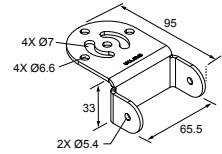


Incluye:

- 2 soportes
- 4 tornillos M5 (dado hexagonal, cabeza esférica)
- 4 tuercas T M5

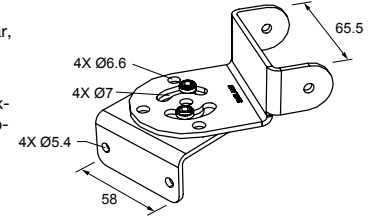
SMBLAXU

- Soporte de acero inoxidable con forma de U
- Para usar con **SMBLAXRA** para brindar ajuste giratorio



Incluye:

- 2 soportes
- 4 tornillos M5 (llave de tubular, cabeza esférica)
- 4 tuercas T M5
- Cuatro tornillos de acero inoxidable de ¼-20 (dado hexagonal, cabeza esférica), tuercas de fijación, arandelas



Vista de combinación

Garantía Limitada de Banner Engineering Corp.

Banner Engineering Corp. garantiza que sus productos no tienen defectos de material ni de mano de obra, durante un año después de la fecha de envío. Banner Engineering Corp. reparará o cambiará, sin costo, todo producto de su fabricación, que en el momento que sea devuelto a la fábrica, se encuentre que está defectuoso durante el período de garantía. Esta garantía no cubre daños o responsabilidad por el mal uso, abuso o la aplicación o la instalación inadecuada del producto Banner.

ESTA GARANTÍA LIMITADA ES EXCLUSIVA Y REEMPLAZA A TODAS LAS OTRAS GARANTÍAS, SEAN EXPRESAS O IMPLÍCITAS (INCLUIDA, SIN LIMITACIÓN, CUALQUIER GARANTÍA DE COMERCIABILIDAD O ADECUACIÓN PARA UN FIN ESPECÍFICO), Y SE DERIVEN DE LA EJECUCIÓN, NEGOCIACIÓN O USO COMERCIAL.

Esta garantía es exclusiva y está limitada para la reparación o, si así lo decide Banner Engineering Corp., el cambio. **EN NINGÚN CASO BANNER ENGINEERING CORP. SERÁ RESPONSABLE ANTE EL COMPRADOR O ALGUNA OTRA PERSONA O ENTIDAD POR COSTOS ADICIONALES, GASTOS, PÉRDIDAS, PÉRDIDA DE GANANCIAS NI DAÑOS IMPREVISTOS, EMERGENTES O ESPECIALES QUE SURJAN DE CUALQUIER DEFECTO DEL PRODUCTO O DEL USO O INCAPACIDAD DE USO DEL PRODUCTO, YA SEA QUE SE DERIVE DEL CONTRATO O DE LA GARANTÍA, ESTATUTO, AGRAVIO, RESPONSABILIDAD OBJETIVA, NEGLIGENCIA O DE OTRO TIPO.**

Banner Engineering Corp. se reserva el derecho a cambiar, modificar o mejorar el diseño del producto sin suponer ninguna obligación o responsabilidad relacionada con algún producto fabricado previamente por Banner Engineering Corp. Todo mal uso, abuso, o aplicación o instalación incorrectas de este producto, o el uso de este para aplicaciones personales cuando se ha indicado que el producto no está diseñado para dichos fines, invalidará la garantía del producto. Toda modificación a este producto sin la aprobación expresa de Banner Engineering Corp invalidará las garantías del producto. Todas las especificaciones publicadas en este documento están sujetas a cambios; Banner se reserva el derecho de modificar las especificaciones del producto o actualizar la documentación en cualquier momento. Las especificaciones y la información del producto en idioma inglés tienen prioridad sobre la información entregada en otro idioma. Para obtener la versión más reciente de la documentación, consulte: www.bannerengineering.com.

Para información de patentes, consulte www.bannerengineering.com/patents.

Importador mexicano

Banner Engineering de México, S. de R.L. de C.V.
David Alfaro Siqueiros 103 Piso 2 Valle oriente
San Pedro Garza Garcia Nuevo León, C. P. 66269
81 8363.2714