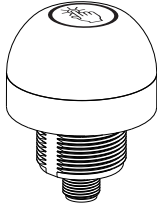


# Détecteurs d'aide aux choix EZ-LIGHT® K50 Touch



## Fiche technique

Détecteurs compacts, sensitif, permettant d'éviter les erreurs d'assemblage de pièces



- Solution robuste, d'un bon rapport qualité prix et facile à installer pour les applications de contrôle de qualité et de vérification de pièces
- Appareils compacts et entièrement autonomes, pas besoin de contrôleur
- Excellente visibilité du dôme éclairé en vert ; certains modèles peuvent aussi s'allumer en rouge pour une autre fonction
- Boîtier étanche IP69K pour environnements immergés
- Actionnement facile, sans effort
- Fonctionnement sous 12 à 30 Vcc
- Actionnement à mains nues ou avec des gants

## Modèles

Modèle <sup>1</sup>	Fonction	Sortie	Raccordement	Voyant d'aide aux choix
K50APTGX DQ	<ul style="list-style-type: none"> <li>• Le voyant est allumé en permanence quand l'entrée d'aide aux choix est activée</li> <li>• Une pression tactile active la sortie</li> </ul>	PNP, NO	Connecteur M12 à 4 broches intégré	vert
K50RPTGX DQ		PNP, NF		
K50ANTGX DQ		NPN, NO		
K50RNTGX DQ		NPN, NF		
K50APTGR CQ	<ul style="list-style-type: none"> <li>• Le voyant est vert en permanence quand l'entrée est activée</li> <li>• Une pression tactile active la sortie et éteint le voyant (qui devient rouge) permettant une vérification visuelle de la détection de l'action</li> </ul>	PNP, NO		Vert (rouge)
K50RPTGR CQ		PNP, NF		
K50ANTGR CQ		NPN, NO		
K50RNTGR CQ		NPN, NF		
K50APTGR EQ	<ul style="list-style-type: none"> <li>• Le voyant est vert en permanence quand l'entrée est activée</li> <li>• Une pression tactile active la sortie</li> <li>• Une pression tactile pendant que l'entrée de travail n'est pas active éclaire l'unité en rouge, permettant une vérification visuelle du fonctionnement appropriée du détecteur</li> </ul>	PNP, NO		Vert (rouge)
K50RPTGR EQ		PNP, NF		
K50ANTGR EQ		NPN, NO		
K50RNTGR EQ		NPN, NF		

<sup>1</sup> Les modèles intégrés QD sont répertoriés. Pour commander un câble en PVC de 2 m, supprimez le suffixe « Q » du numéro de modèle (par exemple, K50APTGX D). Un modèle avec connecteur QD requiert un câble correspondant (voir Câbles).

## Spécifications

### Tension d'alimentation

12 à 30 Vcc

### Courant

Courant max. < 75 mA sous 12 Vcc (sans la charge)  
 Courant max. < 40 mA sous 30 Vcc (sans la charge)

### Circuit de protection de l'alimentation

Protection contre l'inversion de polarité et les tensions parasites

### Caractéristiques des sorties

Charge maximum : 150 mA  
 Tension de saturation à l'état ON : < 2 V à 10 mAcc ; < 2,5 V à 150 mAcc  
 Courant de fuite à l'état OFF : < 10 µA à 30 Vcc

### Voyants

Voyant d'aide aux choix (« prise ») : vert  
 Voyant de détection de prise : rouge ou éteint, selon le modèle

### Temps de réponse des sorties :

50 millisecondes Marche et Arrêt

### Connectique

Connecteur intégré QD de type Euro à 4 broches ou câble intégré en PVC de 2 m

### Indice de protection

CEI IP67, IP69K selon la norme DIN 40050-9. Les modèles câblés sont aussi classés IP69K si le câble et l'entrée de câble sont protégés des jets à haute pression.

### Conditions d'utilisation

Température : -40 °C à +50 °C  
 Humidité : 90 % d'humidité relative max. à 50 °C (sans condensation)

### Stockage

-40 °C à +70 °C

### Matériau

Boîtier : polycarbonate  
 Dôme translucide : polycarbonate  
 Écrou de fixation : PBT

### Montage

Base filetée M30 x 1,5, couple max. 4,5 Nm

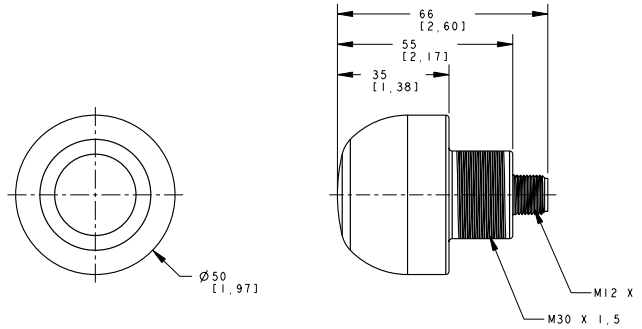
### Résistance aux vibrations et aux chocs mécaniques

Tous les modèles sont conformes aux exigences de la norme militaire méthode 201A (vibration : 10 à 60 Hz max., double amplitude 0,06", accélération maximale 10 G). Les modèles sont également conformes à la norme IEC 947-5-2 : demi-onde sinusoïdale de 30 G, pendant 11 ms.

### Certifications



## Dimensions

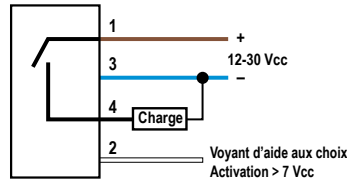
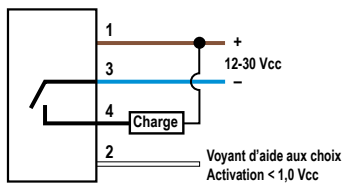


## Schémas de câblage

NPN

PNP

Couleurs



1 = marron  
 2 = blanc  
 3 = bleu  
 4 = noir

## Accessoires

### Câbles électriques

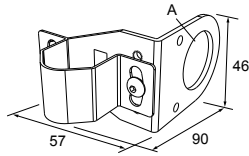
Câbles filetés de type M12/Euro à 4 broches				
Modèle	Longueur	Type	Dimensions	Brochage
MQDC-406	1,83 m	Droit		
MQDC-415	4,57 m			
MQDC-430	9,14 m			
MQDC-450	15,2 m			
MQDC-406RA	1,83 m	Coudé		<p>1 = Marron 2 = Blanc 3 = Bleu 4 = Noir</p>
MQDC-415RA	4,57 m			
MQDC-430RA	9,14 m			
MQDC-450RA	15,2 m			

### Équerres de montage

<p><b>SMB30A</b></p> <ul style="list-style-type: none"> <li>Équerre de fixation à angle droit avec trou oblong en arc de cercle pour faciliter l'orientation</li> <li>Place pour accessoires M6</li> <li>Trou de montage pour détecteur de 30 mm</li> <li>Acier inoxydable 12 G</li> </ul> <p>Distance entre les axes des trous : A à B = 40 Dimensions des trous : A=ø 6,3, B= 27,1 x 6,3, C=ø 30,5</p>	<p><b>SMB30FA</b></p> <ul style="list-style-type: none"> <li>Équerre orientable avec mouvement de basculement et de balayement pour un réglage précis</li> <li>Trou de montage pour détecteur de 30 mm</li> <li>Acier inoxydable 304, 12 G</li> <li>Montage aisé du détecteur par cylindre de serrage</li> <li>Écrou avec dimension exprimée en mm et en pouces</li> </ul> <p>Filetage de l'écrou : SMB30FA, A= 3/8 - 16 x 2 po ; SMB30FAM10, A= M10 - 1,5 x 50 Dimension des trous : B= ø 30,1</p>
<p><b>SMB30FVK</b></p> <ul style="list-style-type: none"> <li>Équerre coudée avec attache en V et accessoires pour monter le détecteur sur un tube ou une extrusion</li> <li>L'attache s'adapte sur des tubes de diam. 28 mm ou des extrusions de 1 pouce carré</li> <li>Trou de 30 mm pour monter le détecteur</li> </ul> <p>Dimension d'un trou : A= ø 31</p>	<p><b>SMB30MM</b></p> <ul style="list-style-type: none"> <li>Équerre d'épaisseur 12, en acier inox, avec trou oblong en arc de cercle pour faciliter l'orientation</li> <li>Place pour accessoires M6</li> <li>Trou de montage pour détecteur de 30 mm</li> </ul> <p>Distance entre les axes des trous : A = 51, A à B = 25,4 Dimension des trous : A = 42,6 x 7, B = ø 6,4, C = ø 30,1</p>

SMB30RAVK

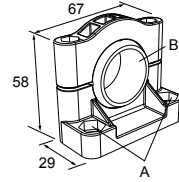
- Équerre droite avec attache en V et accessoires pour monter le détecteur sur un tube ou une extrusion
- L'attache s'adapte sur des tubes de diam. 28 mm ou des extrusions de 1 pouce carré
- Trou de 30 mm pour monter le détecteur



Dimension d'un trou : A = ø 30,5

SMB30SC

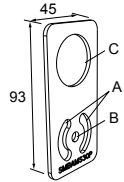
- Équerre pivotante avec trou de 30 mm de diamètre pour la fixation du détecteur
- Thermoplastique polyester renforcé noir
- Accessoires de montage et de blocage du pivot en acier inoxydable inclus



Distance entre les axes des trous : A=ø 50,8  
Dimension des trous : A=ø 7,0, B=ø 30,0

SMBAMS30P

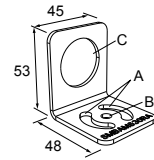
- Équerre plate série SMBAMS
- Trou de 30 mm pour monter le détecteur
- Fentes d'articulation pour rotation de 90°
- Acier inoxydable, série 300, 12 G



Distance entre les axes des trous : A = 26,0, A à B = 13,0  
Dimension des trous : A=26,8 x 7,0, B=ø 6,5, C=ø 31,0

SMBAMS30RA

- Équerre à angle droit, série SMBAMS
- Trou de 30 mm pour monter le détecteur
- Fentes d'articulation pour rotation de 90°
- Acier laminé à froid, 12-ga (2,6 mm)



Distance entre les axes des trous : A = 26,0, A à B = 13,0  
Dimension des trous : A=26,8 x 7,0, B=ø 6,5, C=ø 31,0

## Garantie limitée de Banner Engineering Corp.

Banner Engineering Corp. garantit ses produits contre tout défaut lié aux matériaux et à la main d'œuvre pendant une durée de 1 an à compter de la date de livraison. Banner Engineering Corp. s'engage à réparer ou à remplacer, gratuitement, tout produit défectueux, de sa fabrication, renvoyé à l'usine durant la période de garantie. La garantie ne couvre en aucun cas la responsabilité ou les dommages résultant d'une utilisation inadaptée ou abusive, ou d'une installation ou application incorrecte du produit Banner.

CETTE GARANTIE LIMITÉE EST EXCLUSIVE ET REMPLACE TOUTES LES AUTRES GARANTIES EXPRESSES OU IMPLICITES (Y COMPRIS, ET SANS S'Y LIMITER, TOUTE GARANTIE DE QUALITÉ MARCHANDE ET D'ADAPTATION À UN USAGE PARTICULIER), QU'ELLES RÉSULTENT DU FONCTIONNEMENT OU DES PRATIQUES COMMERCIALES.

Cette garantie est exclusive et limitée à la réparation ou, à la discrétion de Banner Engineering Corp., au remplacement du produit. EN AUCUNE CIRCONSTANCE, BANNER ENGINEERING CORP. NE SERA TENU RESPONSABLE VIS-À-VIS DE L'ACHETEUR OU TOUTE AUTRE PERSONNE OU ENTITÉ, DES COÛTS SUPPLÉMENTAIRES, FRAIS, PERTES, PERTE DE BÉNÉFICES, DOMMAGES CONSÉCUTIFS, SPÉCIAUX OU ACCESSOIRES RÉSULTANT D'UN DÉFAUT OU DE L'UTILISATION OU DE L'INCAPACITÉ À UTILISER LE PRODUIT, EN VERTU DE TOUTE THÉORIE DE RESPONSABILITÉ DÉCOULANT DU CONTRAT OU DE LA GARANTIE, DE LA RESPONSABILITÉ JURIDIQUE, DÉLICTEUSE OU STRICTE, DE NÉGLIGENCE OU AUTRE.

Banner Engineering Corp. se réserve le droit de modifier ou d'améliorer la conception du produit sans être soumis à une quelconque obligation ou responsabilité liée à des produits précédemment fabriqués par Banner Engineering Corp.