

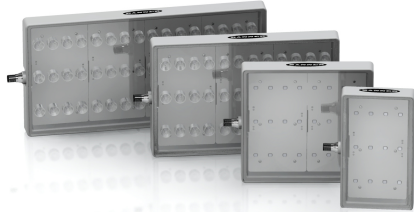
Luminaria de trabajo de la serie WLA



Hoja de datos

Luz de trabajo LED para propósito general

Para ver o descargar la información técnica más reciente acerca de este producto, incluidas sus especificaciones, las dimensiones, los accesorios y las conexiones, consulte www.bannerengineering.com.



- Conjunto de LED en estado sólido de alta potencia en modelos de color y blanco
- Ilumina un área grande con un patrón uniforme de luz y sin sombras
- Diseñado para la iluminación de la máquina y área
- Robusta carcasa termoplástica con clasificación IP69K
- Los modelos con lente proporcionan un haz de luz concentrado y más intenso
- Disponible en cuatro tamaños
- Disponible en modelos cableados y de desconexión rápida

Los modelos con lente se presentan a la izquierda; los modelos sin lente se presentan a la derecha



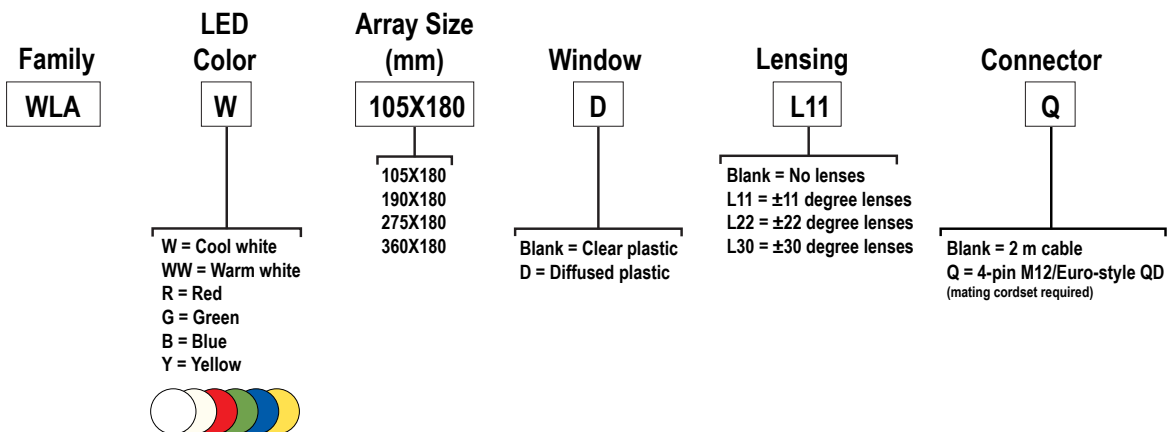
Importante: Lea el siguiente instructivo antes de operar el luminario. Descargue la documentación técnica completa Luminaria de trabajo de la serie WLA, disponible en varios idiomas, desde www.bannerengineering.com para obtener detalles sobre el uso adecuado, las aplicaciones, las advertencias y las instrucciones de instalación de este dispositivo.



Importante: Lea el siguiente instructivo antes de operar el luminario. Por favor descargue desde www.bannerengineering.com toda la documentación técnica de los Luminaria de trabajo de la serie WLA, disponibles en múltiples idiomas, para detalles del uso adecuado, aplicaciones, advertencias, y las instrucciones de instalación de estos dispositivos.

Modelos

Modelos sin lente ¹	Modelos con lente (xx) ¹ · 11 = lente ± 11° · 22 = lente ± 22° · 30 = lente ± 30°	Longitud de la carcasa *L1* ²	Conexión ³	LED de color	Índice de protección ambiental	Voltaje de entrada
WLAW105X180Q	WLAW105X180LxxQ	105 mm	Conector QD integral de 4 pines, M12/estilo Euro	Blanco frío	IP69K	12 VDC a 30 VDC
WLAW190X180Q	WLAW190X180LxxQ	190 mm				
WLAW275X180Q	WLAW275X180LxxQ	275 mm				
WLAW360X180Q	WLAW360X180LxxQ	360 mm				



¹ Las opciones de colores y ventanas adicionales se incluyen en la llave del modelo.

² Consulte *Dimensiones* página 3.

³ Solo se incluyen los modelos QD integral. Para el cable de PVC integral de 2 m (6.5 ft), omita el sufijo **Q** del número de modelo (por ejemplo, **WLAW105X180**). Un modelo con QD requiere un cable conector (consulte *Accesorios* página 4).

Especificaciones

Voltaje y corriente de alimentación

12 VDC a 30 VDC (10 % ondulación máxima)

Utilice únicamente con una fuente de alimentación Clase 2 (UL) adecuada o con una fuente de alimentación SELV (CE).

Consulte las características eléctricas en la etiqueta del producto

Longitud de la luminaria	Corriente máxima por longitud			
	12 VDC	24 VDC	30 VDC	Watts
105 mm	0.8 A	0.4 A	0.32 A	9.6
190 mm	1.6 A	0.8 A	0.64 A	19.2
275 mm	2.4 A	1.2 A	0.96 A	28.8
360 mm	3.2 A	1.6 A	1.28 A	38.4

Lumens y lux

Longitud de la luminaria	Lumens ⁴					
	Blanco frío	Blanco cálido	Verde	Rojo	Amarillo	Azul
105 mm	550	435	325	125	275	95
190 mm	1100	870	650	250	550	190
275 mm	1650	1305	975	375	825	285
360 mm	2200	1740	1300	500	1100	380

Longitud de la luminaria	Modelos sin lente, lux máx. ⁴ a 1 m						Modelos con lente L11, lux máx. ⁴ a 1 m					
	Blanco frío	Blanco cálido	Verde	Rojo	Amarillo	Azul	Blanco frío	Blanco cálido	Verde	Rojo	Amarillo	Azul
105 mm	215	170	115	55	110	30	2865	2290	2910	1375	1795	815
190 mm	430	340	230	110	220	60	5140	4110	4990	2605	3360	1385
275 mm	645	510	345	165	330	90	7565	6050	6400	3345	4705	1760
360 mm	860	680	460	220	440	120	8875	7100	7405	3730	5605	2030

Longitud de la luminaria	Modelos con lente L22, lux máx. ⁴ a 1 m						Modelos con lente L30, lux máx. ⁴ a 1 m					
	Blanco frío	Blanco cálido	Verde	Rojo	Amarillo	Azul	Blanco frío	Blanco cálido	Verde	Rojo	Amarillo	Azul
105 mm	1110	880	1125	530	695	315	760	600	770	365	475	215
190 mm	2155	1705	2090	1090	1410	580	1500	1185	1450	760	980	405
275 mm	3160	2500	2675	1400	1965	735	2210	1745	1870	975	1375	515
360 mm	4160	3290	3470	1750	2625	950	2890	2285	2410	1215	1825	660

Características de la luminaria

Blanco frío: 5300–7000K

Blanco cálido: 2600–4300K

Verde: 520–535 nm

Rojo: 620–630 nm

Amarillo: 585–595 nm

Azul: 460–475 nm

Conexiones

Desconexión rápida (QD) macho integral, de 4 pines, M12 (se necesita un cable conector de 4 pines) o cable integral de 2 m (6.5 ft)

Material

Carcasa PBT; ventana acrílica; conector de latón niquelado o cable revestido de PVC

Montaje

Al instalar la luminaria en superficies combustibles o aislantes, se necesita un mínimo de 1 pulgada de separación en todos los lados. Utilice las separaciones o el método de instalación alternativo proporcionado para conseguir el espaciado. Soporte accesorio disponible.

Índice de protección ambiental

Clasificados IEC IP67 e IP69K, según DIN 40050

Temperatura de funcionamiento

–20 °C a +50 °C (–4 °F a +122 °F)

Temperatura de almacenamiento

–40 °C a +70 °C (–40 °F a +158 °F)

Vibración e impacto mecánico

Todos los modelos cumplen con los requisitos MIL-STD-202F, método 201A (vibración: 10 Hz a 60 Hz máximo, amplitud doble 0.06 pulgadas, aceleración máxima 10G). También cumple con IEC 947-5-2: 30G 11 ms de duración, media onda sinusoidal.

Certificaciones**Protección contra sobrecorriente requerida****ADVERTENCIA:** Las conexiones eléctricas deben hacerse por personal calificado conforme a los códigos eléctricos locales y nacionales, y los reglamentos.

La protección contra sobrecorriente es requerido que sea proporcionada por la tabla final de aplicación de producto final

La protección contra sobrecorriente puede ser proporcionada por un fusible externo o por medio de limitación de corriente de una fuente de alimentación Clase 2.

Cables conductores de alimentación < 24 AWG no deben juntarse.

Para soporte adicional sobre el producto, visite www.bannerengineering.com.

Cableado de Suministro (AWG)	Protección a sobrecorriente requerida (Amps)
20	5.0
22	3.0
24	2.0
26	1.0
28	0.8
30	0.5

**Nota:** No rocíe el cable con un rociador de alta presión, o se dañará el cable.⁴ Los valores de lumen y lux son típicos cuando se opera a 25 °C temperatura ambiente. Los valores disminuyeron en 35 % en los modelos con ventana difusa.

Patrón de haz

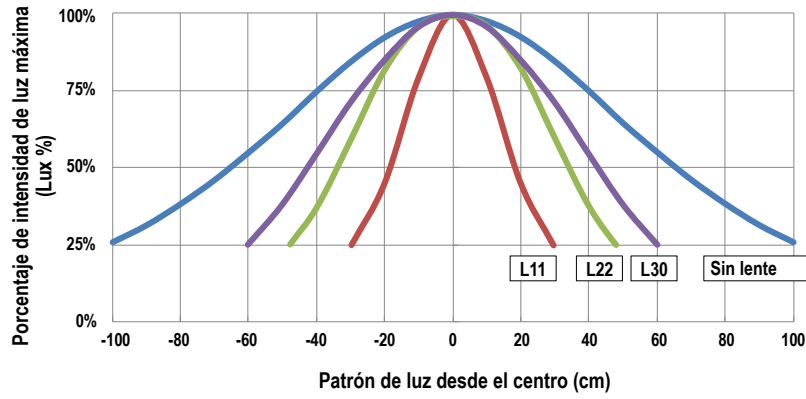
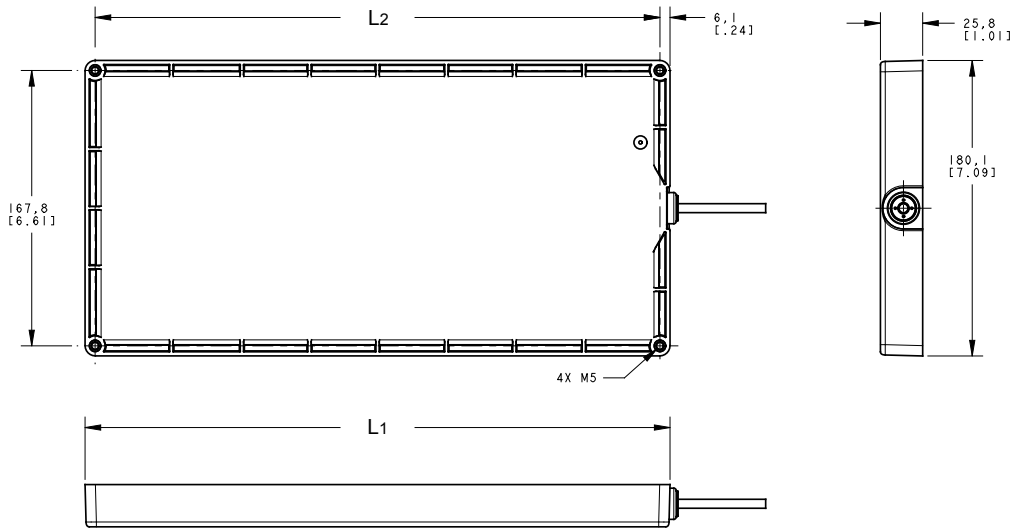


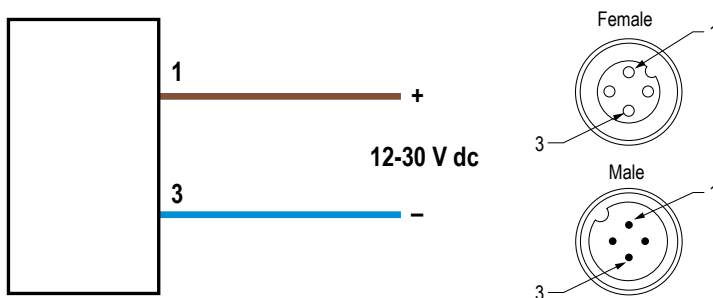
Imagen 1: Porcentaje máximo de intensidad de luz para modelos con lente y sin lente a 1 metro (típico)

Dimensiones



Modelo	L1	L2
WLAW105X..	105.1 mm (4.14 in)	92.8 mm (3.66 in)
WLAW190X..	188.9 mm (7.44 in)	176.7 mm (6.96 in)
WLAW275X..	272.7 mm (10.74 in)	260.3 mm (10.25 in)
WLAW360X..	356.6 mm (14.04 in)	344.3 mm (13.55 in)

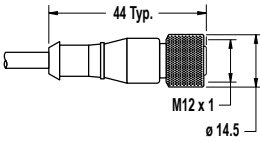
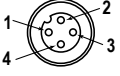
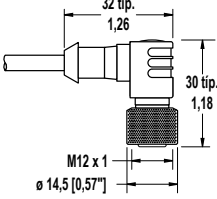
Cableado



Clave de cableado: 1 = Café 3 = Azul

Accesorios

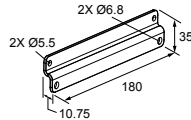
Set de Cables

Cables conectores M12 roscado de 4 pines/estilo Euro - terminación única				
Modelo	Longitud	Estilo	Dimensiones	Pinout (Hembra)
MQDC-406	1.83 m (6 pies)	Recto		 1 = Marrón 2 = Blanco 3 = Azul 4 = Negro
MQDC-415	4.57 m (15 pies)			
MQDC-430	9.14 m (30 pies)			
MQDC-450	15.2 m (50 pies)			
MQDC-406RA	1.83 m (6 pies)	Ángulo Recto		
MQDC-415RA	4.57 m (15 pies)			
MQDC-430RA	9.14 m (30 pies)			
MQDC-450RA	15.2 m (50 pies)			

Soportes de montaje

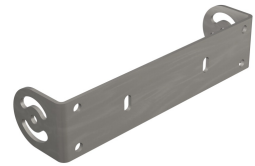
SMBBSSM

- Soporte de acero inoxidable 316 y equipo de montaje
- Incluye 2 soportes; cuatro llaves tubulares M5, tornillos de cabeza redonda para instalar la luminaria



SMBBSRA

- Soporte de acero inoxidable 316 y equipo de montaje
- Soporte giratorio de ángulo recto para una orientación versátil



SMBWLAMAG

- El juego incluye dos imanes, dos tornillos phillips M5 y dos tuercas M5 con anillos de cierre
- $\phi = 51.8 \text{ mm}$ (2.04 in)

Garantía Limitada de Banner Engineering Corp.

Banner Engineering Corp. garantiza que sus productos no tienen defectos de material ni de mano de obra, durante un año después de la fecha de envío. Banner Engineering Corp. reparará o cambiará, sin costo, todo producto de su fabricación, que en el momento que sea devuelto a la fábrica, se encuentre que está defectuoso durante el período de garantía. Esta garantía no cubre daños o responsabilidad por el mal uso, abuso o la aplicación o la instalación inadecuada del producto Banner.

ESTA GARANTÍA LIMITADA ES EXCLUSIVA Y REEMPLAZA A TODAS LAS OTRAS GARANTÍAS, SEAN EXPRESAS O IMPLÍCITAS (INCLUIDA, SIN LIMITACIÓN, CUALQUIER GARANTÍA DE COMERCIALIZACIÓN O ADECUACIÓN PARA UN FIN ESPECÍFICO), Y SE DERIVEN DE LA EJECUCIÓN, NEGOCIACIÓN O USO COMERCIAL.

Esta garantía es exclusiva y está limitada para la reparación o, si así lo decide Banner Engineering Corp., el cambio. **EN NINGÚN CASO BANNER ENGINEERING CORP. SERÁ RESPONSABLE ANTE EL COMPRADOR O ALGUNA OTRA PERSONA O ENTIDAD POR COSTOS ADICIONALES, GASTOS, PERDIDAS, PERDIDA DE GANANCIAS NI DAÑOS IMPREVISTOS, EMERGENTES O ESPECIALES QUE SURJAN DE CUALQUIER DEFECTO DEL PRODUCTO O DEL USO O INCAPACIDAD DE USO DEL PRODUCTO, YA SEA QUE SE DERIVE DEL CONTRATO O DE LA GARANTÍA, ESTATUTO, AGRAVIO, RESPONSABILIDAD OBJETIVA, NEGLIGENCIA O DE OTRO TIPO.**

Banner Engineering Corp. se reserva el derecho a cambiar, modificar o mejorar el diseño del producto sin suponer ninguna obligación o responsabilidad relacionada con algún producto fabricado previamente por Banner Engineering Corp. Todo mal uso, abuso, o aplicación o instalación incorrectas de este producto, o el uso de este para aplicaciones personales cuando se ha indicado que el producto no está diseñado para dichos fines, invalidará la garantía del producto. Toda modificación a este producto sin la aprobación expresa de Banner Engineering Corp invalidará las garantías del producto. Todas las especificaciones publicadas en este documento están sujetas a cambios; Banner se reserva el derecho de modificar las especificaciones del producto o actualizar la documentación en cualquier momento. Las especificaciones y la información del producto en idioma inglés tienen prioridad sobre la información entregada en otro idioma. Para obtener la versión más reciente de la documentación, consulte: www.bannerengineering.com.

Para información de patentes, consulte www.bannerengineering.com/patents.

Importador mexicano

Banner Engineering de México, S. de R.L. de C.V.
David Alfaro Siqueiros 103 Piso 2 Valle oriente
San Pedro Garza García Nuevo León, C. P. 66269
81 8363.2714



more sensors, more solutions