

Luces de área de la serie LED..A62X62W



Hoja de datos

Luces de área para el uso con sensores PresencePLUS® Pro



- La operación continua o estroboscópica, seleccionable mediante el software del sensor
- Matriz de LED en estado sólido
- Conexión directa al sensor PresencePLUS Pro o a una fuente de alimentación externa, usando 3 cables discretos.
- Dos opciones de soporte disponible



Importante: Lea el siguiente instructivo antes de operar el luminario. Por favor descargue desde www.bannerengineering.com toda la documentación técnica de los LED..A62X62W, disponibles en múltiples idiomas, para detalles del uso adecuado, aplicaciones, advertencias, y las instrucciones de instalación de estos dispositivos.

Modelos

Modelo	LED de color	Juego de filtros de luz ambiental	Juego de filtros de polarización
LEDIA62X62W	Infrarrojo, 940 nm	FLTI (incluido con las luces IR)	—
LEDRA62X62W	Rojo visible, 630 nm	FLTR (incluido con LEDAPFKS)	LEDAPFKS
LEDWA62X62W	Blanco, todo visible	FLTB o FLTG	
LEDBA62X62W	Azul, 464 a 475 nm	FLTB	
LEDGA62X62W	Verde, 520 a 540 nm	FLTG	

Instalación de luces de área



Nota: Antes de instalar esta luz de área se recomienda que se instale el filtro de luz ambiental detrás de los lentes. El filtro mejora la calidad de imagen al reducir la luz ambiental no deseada.

Superficies de brillantes de detección: Para eliminar la reflexión directa sin usar filtros polarizados, incline el sensor aproximadamente 15° (o más) desde una superficie perpendicular a brillante.

Juego de polarización: Es necesario montar la cámara en un ángulo de 90° en una superficie brillante, el juego de filtro de polarización cuenta con filtros tanto para la luz de área LED como para el sensor, a fin de reducir los efectos negativos de la reflexión fuerte y directa de la luz. El juego de filtros rojos (FLTR) se incluye en el juego de polarización. Cuando se utilizan los colores de luz distintos al rojo, descarte el filtro rojo del juego de polarización y utilice el filtro adecuado según lo indicado en la tabla de modelos. Los filtros polarizados reducen la cantidad de luz que se devuelve al sensor.

Instrucciones de limpieza

Elimine regularmente todo el polvo, la suciedad o las huellas de la fuente de luz.

1. Limpie el polvo con aire comprimido antiestático.
2. Si es necesario, utilice un paño para lentes o un limpiador de lentes o limpiavidrios para eliminar la suciedad restante. No utilice ningún otro producto químico para la limpieza.

Tabla de cableado

LED..A62X62W Cable	Bloque de terminales del controlador PresencePLUS Pro	Alimentación externa (estroboscópica)	Alimentación externa (Continua)
Café	Pin 1, + V (24 VDC ±10 %)	+ V	+ V
Azul	Pin 2, - V (DC común)	- V	- V
Negro	Pin 4 (estroboscópica)	+5 VDC apagado - V encendido	- V

Especificaciones

Voltaje y corriente de alimentación

Infrarrojo: 24 VDC a máx. 150 mA

Todos los demás colores: 24 VDC a máx. 200 mA

Consulte las características eléctricas en la etiqueta del producto.

Fuente de luz

LED; consulte la tabla de modelos para obtener las longitudes de onda

Iluminación

Luz de área de alta intensidad

Condiciones de Operación

0 °C a +50 °C (+32 °F a +122 °F)

90 % a +50 °C humedad relativa máxima (sin condensación)

Material

Ventana de acrílico de acero suave con zincado negro

Conexiones

Cable integral revestido de PVC de 2 m (6.5 ft)

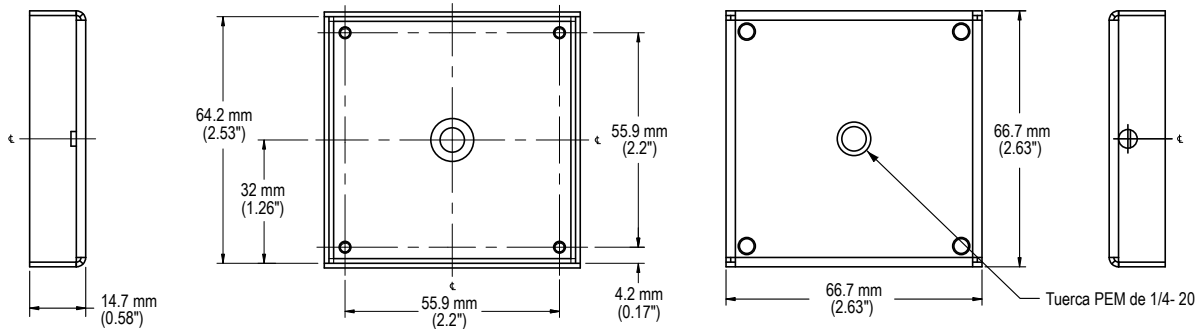
Vida útil

10,000 horas (LED de tiempo de encendido). Cuando se utiliza según las especificaciones, la salida disminuirá menos de 30 % después de 10,000 horas y menos de 50 % (menos de 40 % para los modelos rojo e IR) después de 20,000 horas.

Certificaciones



Dimensiones

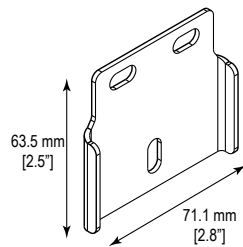


Accesorios

Soportes de Montaje

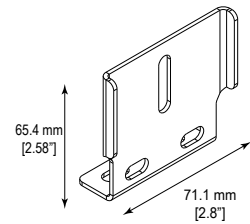
SMBVLA62X62S

- Soporte en línea
- Acero calibre 14, negro zincado



SMBVLA62X62RA

- Soporte en ángulo recto
- Acero calibre 14, negro zincado



Garantía Limitada de Banner Engineering Corp.

Banner Engineering Corp. garantiza que sus productos no tienen defectos de material ni de mano de obra, durante un año después de la fecha de envío. Banner Engineering Corp. reparará o cambiará, sin costo, todo producto de su fabricación, que en el momento que sea devuelto a la fábrica, se encuentre que está defectuoso durante el periodo de garantía. Esta garantía no cubre daños o responsabilidad por el mal uso, abuso o la aplicación o la instalación inadecuada del producto Banner.

ESTA GARANTÍA LIMITADA ES EXCLUSIVA Y REEMPLAZA A TODAS LAS OTRAS GARANTÍAS, SEAN EXPRESAS O IMPLÍCITAS (INCLUIDA, SIN LIMITACIÓN, CUALQUIER GARANTÍA DE COMERCIALIZACIÓN O ADECUACIÓN PARA UN FIN ESPECÍFICO), Y SE DERIVAN DE LA EJECUCIÓN, NEGOCIACIÓN O USO COMERCIAL.

Esta garantía es exclusiva y está limitada para la reparación o, si así lo decide Banner Engineering Corp., el cambio. **EN NINGÚN CASO BANNER ENGINEERING CORP. SERÁ RESPONSABLE ANTE EL COMPRADOR O ALGUNA OTRA PERSONA O ENTIDAD POR COSTOS ADICIONALES, GASTOS, PÉRDIDAS, PÉRDIDA DE GANANCIAS NI DAÑOS IMPREVISTOS, EMERGENTES O ESPECIALES QUE SURJAN DE CUALQUIER DEFECTO DEL PRODUCTO O DEL USO O INCAPACIDAD DE USO DEL PRODUCTO, YA SEA QUE SE DERIVE DEL CONTRATO O DE LA GARANTÍA, ESTATUTO, AGRAVIO, RESPONSABILIDAD OBJETIVA, NEGLIGENCIA O DE OTRO TIPO.**

Banner Engineering Corp. se reserva el derecho a cambiar, modificar o mejorar el diseño del producto sin suponer ninguna obligación o responsabilidad relacionada con algún producto fabricado previamente por Banner Engineering Corp. Todo mal uso, abuso, o aplicación o instalación incorrectas de este producto, o el uso de este para aplicaciones personales cuando se ha indicado que el producto no está diseñado para dichos fines, invalidará la garantía del producto. Toda modificación a este producto sin la aprobación expresa de Banner Engineering Corp invalidará las garantías del producto. Todas las especificaciones publicadas en este documento están sujetas a cambios; Banner se reserva el derecho de modificar las especificaciones del producto o actualizar la documentación en cualquier momento. Las especificaciones y la información del producto en idioma inglés tienen prioridad sobre la información entregada en otro idioma. Para obtener la versión más reciente de la documentación, consulte: www.bannerengineering.com.

Para información de patentes, consulte www.bannerengineering.com/patents.

Importador mexicano

Banner Engineering de México, S. de R.L. de C.V.
David Alfaro Siqueiros 103 Piso 2 Valle oriente
San Pedro Garza Garcia Nuevo León, C. P. 66269
81 8363.2714



more sensors, more solutions