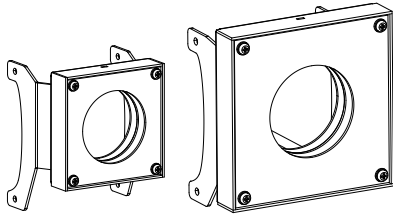


## Hoja de datos

Luces de anillo LED (en dos tamaños) para usar con sensores PresencePLUS® Pro, Proll y Mini Pro



- Luces de anillo económicas para sensores PresencePLUS® Pro, Proll y Mini Pro
- Matriz LED de estado sólido; seleccione la operación continua o estroboscópica mediante el software del sensor
- Conexión directa al sensor PresencePLUS® Pro, Proll y Mini Pro o a una fuente de alimentación externa, usando 3 cables discretos.
- Se instala directamente a un sensor PresencePLUS® Pro, Proll y Mini Pro con el equipo de montaje incluido



**Importante:** Lea el siguiente instructivo antes de operar el luminario. Por favor descargue desde [www.bannerengineering.com](http://www.bannerengineering.com) toda la documentación técnica de los Luces de anillo de la serie LED..R..W, disponibles en múltiples idiomas, para detalles del uso adecuado, aplicaciones, advertencias, y las instrucciones de instalación de estos dispositivos.

## Modelos

Modelos de sensor PresencePLUS Pro y Proll					
Modelo <sup>1</sup>		Color	Juego de filtros de luz ambiental	Juego de filtros de polarización	
62 x 62 mm	80 x 80 mm			62 x 62 mm	80 x 80 mm
LEDIR62X62W	LEDIR80X80W	Infrarrojo, 940 nm	FLTI	—	—
LEDRR62X62W	LEDRR80X80W	Rojo visible, 630 nm	FLTR (incluido con LEDRRPFK)	LEDRRPFKS	LEDRRPFK
LEDWR62X62W	LEDWR80X80W	Blanco, todo visible	FLTB o FLTG		
LEDBR62X62W	LEDBR80X80W	Azul, 464 a 475 nm	FLTB		
LEDGR62X62W	LEDGR80X80W	Verde, 520 a 540 nm	FLTG		

Modelos de sensor PresencePLUS Mini Pro				
Modelos <sup>1</sup>	Color	Juego de filtros de luz ambiental	Juego de filtros de polarización	
62 x 62 mm			62 x 62 mm	80 x 80 mm
LEDIRM62X62W	Infrarrojo, 940 nm	FLTI	—	—
LEDRRM62X62W	Rojo visible, 630 nm	FLTR (incluido con LEDRRPFK)	LEDRRPFKS	LEDRRPFK
LEDWRM62X62W	Blanco, todo visible	FLTB o FLTG		
LEDBRM62X62W	Azul, 464 a 475 nm	FLTB		
LEDGRM62X62W	Verde, 520 a 540 nm	FLTG		

## Instalación de la luz de anillo

El soporte de la luz de anillo une la parte superior del bloque de lentes PresencePLUS, gracias al equipo de montaje suministrado.



**Nota:** Antes de instalar esta luminaria se recomienda que se instale el filtro de luz ambiental detrás de los lentes. El filtro mejora la calidad de imagen al reducir la luz ambiental no deseada.

## Tabla de cableado

Cable de la luminaria	Bloque de terminales del controlador PresencePLUS Pro	Alimentación externa (Estroboscópica)	Alimentación externa (Continua)
Café	Pin 1 (+V <sup>2</sup> )	+V	+V
Azul	Pin 2 (-V <sup>2</sup> )	-V	-V
Blanco	Pin 4 (estroboscópica)	+5 VDC to +24 VDC apagado -V encendido	-V

<sup>1</sup> Para el cable integral de 9 m (30 ft), agregue el sufijo "W/30" al número del modelo (por ejemplo, LEDIR80X80W W/30).

<sup>2</sup> +V = 24 VDC ± 10%; -V = DC común

## Detección de superficies brillantes

Para eliminar la reflexión directa sin usar filtros polarizados, incline el sensor aproximadamente 15° (o más) desde una superficie perpendicular a brillante.

## Juego de polarización

Es necesario montar la cámara en un ángulo de 90° en una superficie brillante, el juego de filtros de polarización cuenta con filtros tanto para la luz de anillo LED como para el sensor, a fin de reducir los efectos negativos de la reflexión fuerte y directa de la luz. El juego de filtros rojos (FLTR) se incluye en el juego de polarización. Cuando se utilizan los colores de luz distintos al rojo, descarte el filtro rojo del juego de polarización y utilice el filtro (consulte la tabla de modelos). Los filtros polarizados reducen la cantidad de luz que se devuelve al sensor.

## Limpie la luminaria

Elimine regularmente todo el polvo, la suciedad o las huellas de la fuente de luz.

1. Limpie el polvo con aire comprimido antiestático.
2. Si es necesario, utilice un paño para lentes o un limpiador de lentes o limpiavidrios para eliminar la suciedad restante.



**Importante:** No utilice productos químicos para limpiar la fuente de luz.

## Especificaciones

### Voltaje y corriente de alimentación

**Modelos 62 x 62: Infrarrojo**— 24 VDC a máx. 100 mA.

**Modelos 80 x 80:** 24 VDC a máx. 250 mA.

**Todos los demás colores:** 24 VDC a máx. 130 mA

Consulte las características eléctricas en la etiqueta del producto.

### Conexiones

Cable integrado de 3 conductores de 2 m (6.5 ft) o 9 m (30 ft) revestido de PVC

### Material

Ventana de acrílico de acero suave con zincado negro

### Fuente de luz

LED, consulte la tabla de modelos para obtener las longitudes de onda

### Iluminación

Luz de anillo de alta intensidad

### Vida útil

10,000 horas (LED de tiempo de encendido). Cuando se utiliza según las especificaciones, la salida disminuirá menos de 30 % después de 10,000 horas y menos de 50 % (menos de 40 % para los modelos rojo e IR) después de 20,000 horas.

### Condiciones de Operación

0 °C a +50 °C (+32 °F a +122 °F)

90 % a +50 °C humedad relativa máxima (sin condensación)

### Certificaciones



## Dimensiones

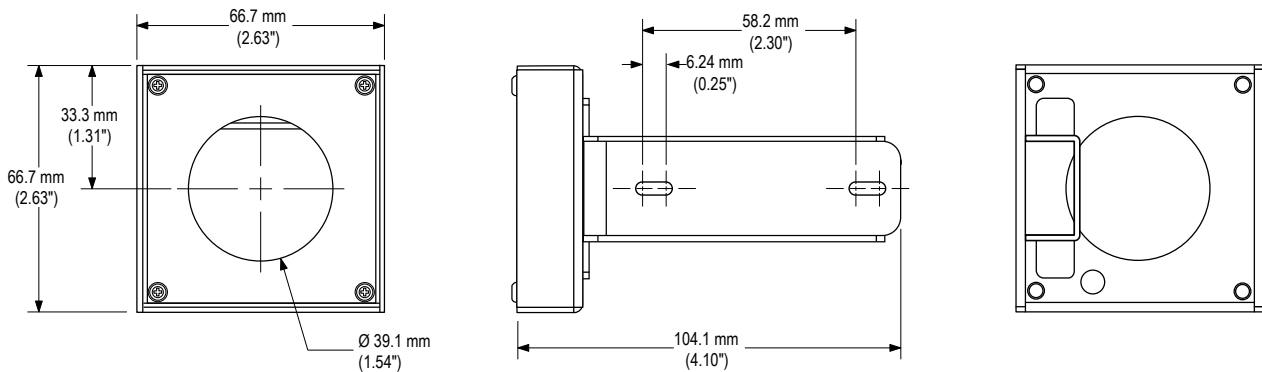


Imagen 1: Modelos de 62 x 62 mm para los modelos PresencePLUS Pro y ProII Sensor

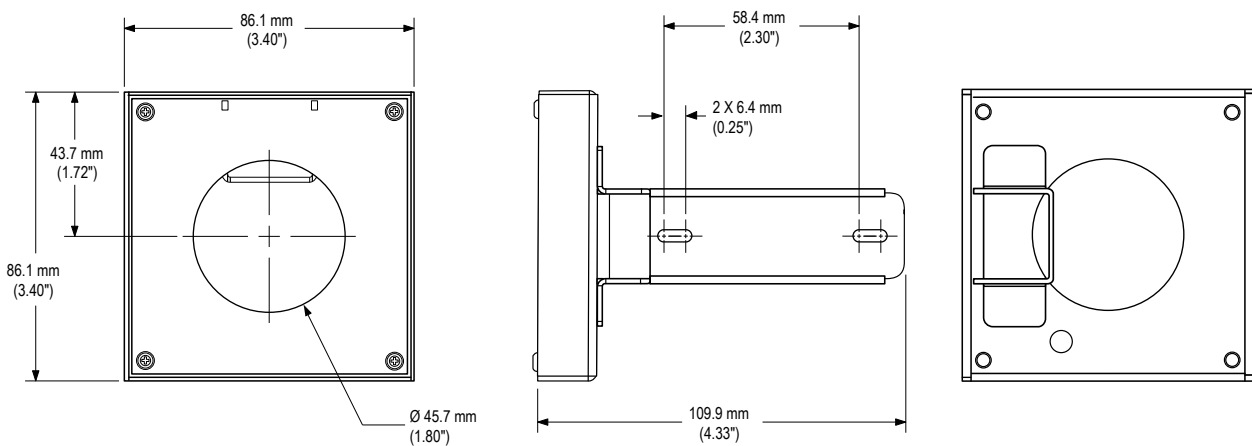


Imagen 2: Modelos de 80 x 80 mm para los modelos PresencePLUS Pro y ProII Sensor

## Dimensiones

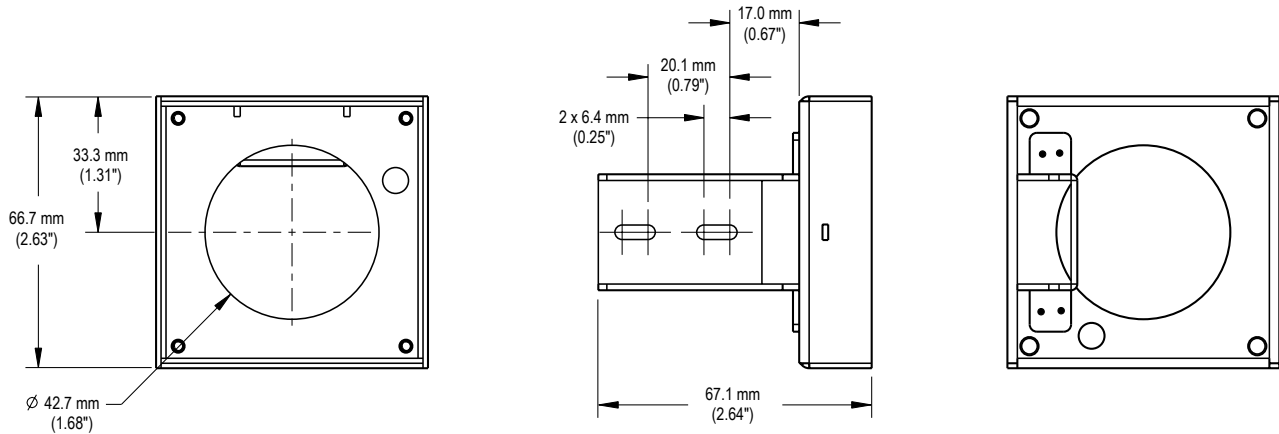


Imagen 3: Modelos de 62 x 62 mm para los modelos PresencePLUS Mini Pro Sensor

## Garantía Limitada de Banner Engineering Corp.

Banner Engineering Corp. garantiza que sus productos no tienen defectos de material ni de mano de obra, durante un año después de la fecha de envío. Banner Engineering Corp. reparará o cambiará, sin costo, todo producto de su fabricación, que en el momento que sea devuelto a la fábrica, se encuentre que está defectuoso durante el periodo de garantía. Esta garantía no cubre daños o responsabilidad por el mal uso, abuso o la aplicación o la instalación inadecuada del producto Banner.

**ESTA GARANTÍA LIMITADA ES EXCLUSIVA Y REEMPLAZA A TODAS LAS OTRAS GARANTÍAS, SEAN EXPRESAS O IMPLÍCITAS (INCLUIDA, SIN LIMITACIÓN, CUALQUIER GARANTÍA DE COMERCIABILIDAD O ADECUACIÓN PARA UN FIN ESPECÍFICO), Y SE DERIVEN DE LA EJECUCIÓN, NEGOCIACIÓN O USO COMERCIAL.**

Esta garantía es exclusiva y está limitada para la reparación o, si así lo decide Banner Engineering Corp., el cambio. **EN NINGÚN CASO BANNER ENGINEERING CORP. SERÁ RESPONSABLE ANTE EL COMPRADOR O ALGUNA OTRA PERSONA O ENTIDAD POR COSTOS ADICIONALES, GASTOS, PÉRDIDAS, PÉRDIDA DE GANANCIAS NI DAÑOS IMPREVISTOS, EMERGENTES O ESPECIALES QUE SURJAN DE CUALQUIER DEFECTO DEL PRODUCTO O DEL USO O INCAPACIDAD DE USO DEL PRODUCTO, YA SEA QUE SE DERIVE DEL CONTRATO O DE LA GARANTÍA, ESTATUTO, AGRAVIO, RESPONSABILIDAD OBJETIVA, NEGLIGENCIA O DE OTRO TIPO.**

Banner Engineering Corp. se reserva el derecho a cambiar, modificar o mejorar el diseño del producto sin suponer ninguna obligación o responsabilidad relacionada con algún producto fabricado previamente por Banner Engineering Corp. Todo mal uso, abuso, o aplicación o instalación incorrectas de este producto, o el uso de este para aplicaciones personales cuando se ha indicado que el producto no está diseñado para dichos fines, invalidará la garantía del producto. Toda modificación a este producto sin la aprobación expresa de Banner Engineering Corp invalidará las garantías del producto. Todas las especificaciones publicadas en este documento están sujetas a cambios; Banner se reserva el derecho de modificar las especificaciones del producto o actualizar la documentación en cualquier momento. Las especificaciones y la información del producto en idioma inglés tienen prioridad sobre la información entregada en otro idioma. Para obtener la versión más reciente de la documentación, consulte: [www.bannerengineering.com](http://www.bannerengineering.com).

Para información de patentes, consulte [www.bannerengineering.com/patents](http://www.bannerengineering.com/patents).

## Importador mexicano

Banner Engineering de México, S. de R.L. de C.V.  
David Alfaro Siqueiros 103 Piso 2 Valle oriente  
San Pedro Garza Garcia Nuevo León, C. P. 66269  
81 8363.2714