

# iVu series<sub>TG</sub>



[www.bannereurope.com](http://www.bannereurope.com)

**BANNER**  
more sensors, more solutions

## iVu series<sub>TG</sub>

### iVu Series<sub>TG</sub> (PNP Modelle)

Der iVu Series<sub>TG</sub> beinhaltet einen Sensor mit optional integrierter Beleuchtung, Linse, Taststift, CD-ROM und Schnellstart Anleitung. Die Linsen sind austauschbar und einzeln erhältlich. Kabel und Filter können zusätzlich bestellt werden.

Ringleuchte	8 mm Linse	12 mm Linse	16 mm Linse	25 mm Linse
Ohne	IVUTGPX08	IVUTGPX12	IVUTGPX16	IVUTGPX25
Rot	IVUTGPR08	IVUTGPR12	IVUTGPR16	IVUTGPR25
Blau	IVUTGPB08	IVUTGPB12	IVUTGPB16	IVUTGPB25
Grün	IVUTGPG08	IVUTGPG12	IVUTGPG16	IVUTGPG25
Infrarot	IVUTGPI08	IVUTGPI12	IVUTGPI16	IVUTGPI25

Linsen sind austauschbar und einzeln erhältlich. NPN Modelle sind ebenfalls erhältlich.

### Montagewinkel

SMBIVURAL



SMBIVURAR



SMBIVUB



SMBIVUU



### Kabel (QD)

Modellnummer	Beschreibung	Länge
MQDC2S-806	8-pin M12, gerade mit offenem Schirm (Buchse)*	2 m
MQDC2S-815		5 m
MQDC2S-830		9 m
MQDC2S-850		15 m
MQDEC-8005-USB	USB/8-pin M12, gerade (Stecker)**	0,15 m
MQDEC-801-USB		0,30 m
MQDEC-803-USB		0,90 m
MQDEC-810-USB		3 m

\* Für 90° Modelle, füge **RA** an das Ende der Modellnummer (Beispiel, **MQDC2S-806RA**).

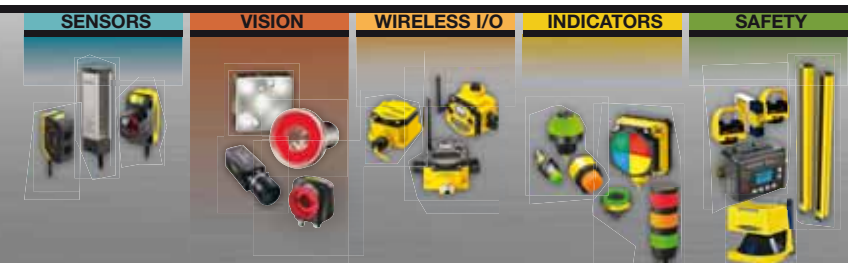
\*\* Für 90° Modelle, füge **RA** an das Ende der Modellnummer (Beispiel, **MQDEC-8005RA-USB**).

### Linsen

Modell	Beschreibung
LMF08	8 mm Linse
LMF12	12 mm Linse
LMF16	16 mm Linse
LMF25	25 mm Linse

### CD & Emulator

Fordern Sie eine CD mit Applikationsbeispielen und Software Emulator an, oder laden Sie es von unserer Website [www.bannereurope.com](http://www.bannereurope.com) herunter.



Banner bietet Sensorlösungen in voller Bandbreite

BANNER ENGINEERING EUROPE  
[WWW.BANNEREUROPE.COM](http://WWW.BANNEREUROPE.COM)

**BANNER**

# Bildbasierende Pass/Fail Überprüfung ohne komplexe Hardware und Konfiguration.

# iVu series<sub>TG</sub>

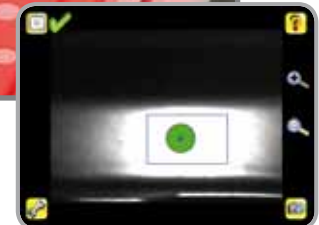
## Anwendungsbeispiele

- 1) **Pattern Match** erkennt zu Referenzmustern Teile, Aufkleber und Verpackungen unabhängig von der Orientierung.
- 2) **Area Detection** kontrolliert die Präsenz, Größe und Anzahl eines Merkmals.
- 3) **Area Detection with Motion** findet Merkmale an wechselnden Positionen.

Der iVu führt An- und Abwesenheits Inspektionen durch, die auf Referenzteile oder Merkmale eingerichtet wurden. Mögliche Applikationen in Verbindung mit der Fähigkeit zu zählen und Lieferung von grundlegenden Pass/Fail Ergebnissen sind:

- Inspektion von Etiketten
- Anwesenheit und Orientierung von Teilen
- Prüfung des Date/Lot Codes
- Kontrolle der Verschlusskappe von Ampullen
- Prüfung von Spritzgussteilen
- Überprüfung von Verpackungen
- Bohrloch Inspektion
- Kontrolle von Blister-Verpackungen
- Anwesenheit und Ausrichtung von Schweißmuttern
- Rütteltopf Inspektion
- Erkennung des Endes und Wechsel bei Mailings
- Überprüfung der Beschriftung elektronischer Komponenten und viele mehr ...

## Bohrloch Inspektion



Area Detection mit Bewegung

Der iVu sensor ist als **Area** Inspektion konfiguriert. Wenn Löcher gestanzt werden, kontrolliert der iVu ob die richtige Anzahl und Größe von Löchern gegeben ist. Falls ein Loch fehlt oder ein falscher Lochdurchmesser erkannt wird, schaltet der iVu den Ausgang auf Fehler und das Teil wird aussortiert.



- ✓ Völlig eigenständiger Bildsensor, **kein PC** erforderlich
- ✓ Eingebaute Sprachauswahl, intuitive Bedienoberfläche (Englisch, Französisch, Deutsch, Italienisch, Spanisch...)
- ✓ 68,5 mm Touch Screen LCD Display (320 x 240 Pixel)
- ✓ Auswahl aus 3 Inspektions-Werkzeugen: **Pattern Match** und **Area Detection** mit oder ohne **Bewegungskompensation**
- ✓ Robustes IP67 Gehäuse mit integrierter Beleuchtung (rot, blau, grün oder infrarot)
- ✓ M12 Verbinder für 10 - 30 VDC Spannungsversorgung und PNP oder NPN Ausgang
- ✓ Externer Trigger Eingang, Remote TEACH Eingang und Ansteuerung externer Beleuchtung sind vorhanden
- ✓ USB Anschluss für Up/Download der Inspektionen und Logdateien
- ✓ Mit dem Software Emulator für den PC kann man offline Inspektionen aus Bitmap Bildern erstellen

## Intuitive Bedienoberfläche

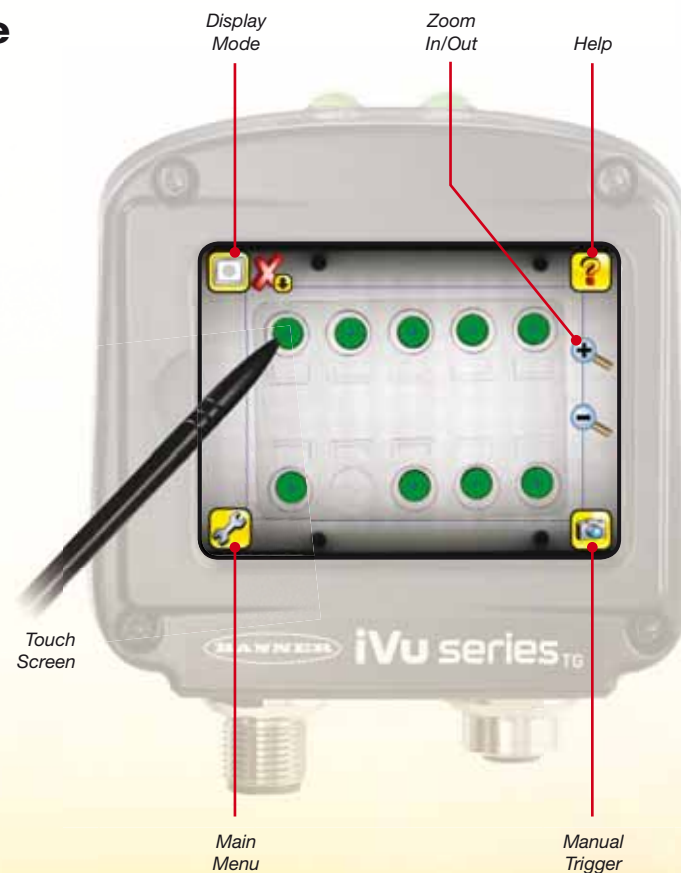
Menu-gesteuerte Werkzeuge führen schnell durch das Setup, Definition des Inspektionsfelds, Einstellung der Werkzeugparameter und Definition des Minimums und Maximums der erlaubten Menge. Leistungsfähige Inspektionen werden mit dem intuitiven Interface und den durchdachten Features zum Kinderspiel.

Zur Konfiguration, Wechsel oder Überwachung wird **kein PC** benötigt.



## Beleuchtungen

Falls eine Applikation eine externe Beleuchtung erfordert, bietet Banner eine Vielzahl industrieller Beleuchtungen in verschiedenen Größen und LED Ausführungen.



## Date/Lot Code Inspektion



Match

Um auf jeder Verpackung den korrekten Druck des Date/Lot Code zu überprüfen, ist der iVu Sensor als **Match** Inspektion konfiguriert. Wenn der iVu eine Verpackung ohne Date/Lot Code erkennt, wird der Ausgang auf Fehler geschaltet und das Teil wird verworfen.

## Erkennung Teilefehler



Match

Zur Prüfung der Verbindungen bei elektronischen Komponenten ist der iVu Sensor als **Match** Inspektion konfiguriert. Wenn der iVu einen verbogenen oder fehlenden Kontakt erkennt, wird der Ausgang auf Fehler geschaltet und das Teil wird aussortiert.