

# iVu series<sub>TG</sub>



[www.bannereurope.com](http://www.bannereurope.com)

**BANNER**  
more sensors, more solutions

## iVu series<sub>TG</sub>

### iVu Series<sub>TG</sub> (PNP Models)

Η σειρά iVu Series<sub>TG</sub> περιλαμβάνει κάμερα ανίχνευσης με ενσωματωμένη οθόνη LCD, πηγή φωτός, φακούς εστίασης, γραφίδα για την οθόνη, CD-ROM και οδηγίες χρήσης. Οι φακοί αντικαθίστανται και μπορούν να διατεθούν και μεμονωμένα κατόπιν παραγγελίας. Τα καλώδια και τα φίλτρα παραγγέλλονται ξεχωριστά.

Πηγή Φωτός Ring Light	Φακός 8 mm	Φακός 12 mm	Φακός 16 mm	Φακός 25 mm
Χωρίς Πηγή Φωτός	IVUTGPR08	IVUTGPR12	IVUTGPR16	IVUTGPR25
Κόκκινο LED	IVUTGPR08	IVUTGPR12	IVUTGPR16	IVUTGPR25
Μπλε LED	IVUTGPB08	IVUTGPB12	IVUTGPB16	IVUTGPB25
Πράσινο LED	IVUTGPG08	IVUTGPG12	IVUTGPG16	IVUTGPG25
Υπέρυθρος φωτισμός	IVUTGPI08	IVUTGPI12	IVUTGPI16	IVUTGPI25

Οι φακοί αντικαθίστανται και μπορούν να διατεθούν και μεμονωμένα κατόπιν παραγγελίας. Διατίθενται μοντέλα και με έξοδο NPN.

### Στηρίγματα

SMBIVURAL



SMBIVURAR



SMBIVUB



SMBIVUU



### Καλώδια

Τύπος	Περιγραφή	Μήκος
MQDC2S-806	Βύσμα 8-pin M12 (Θηλυκό)*	2 m
MQDC2S-815		5 m
MQDC2S-830		9 m
MQDC2S-850		15 m
MQDEC-8005-USB	Βύσμα USB/8-pin M12 (Αρσενικό)**	0,15 m
MQDEC-801-USB		0,30 m
MQDEC-803-USB		0,90 m
MQDEC-810-USB		3 m

\* για γωνιακά καλώδια 90°, προσθέστε RA στο τέλος του τύπου (παραδείγμα, MQDC2S-806RA).

\*\* για γωνιακά καλώδια 90°, προσθέστε RA στο τέλος του τύπου (παραδείγμα, MQDEC-8005RA-USB).

### Φακοί

Μοντέλο	Περιγραφή
LMF08	Φακός 8 mm
LMF12	Φακός 12 mm
LMF16	Φακός 16 mm
LMF25	Φακός 25 mm

### CD & Emulator

Ζητείστε το CD με τα παραδείγματα εφαρμογών και το Λογισμικό Software Emulator, ή 'κατεβάστε' το από το site [www.bannereurope.com](http://www.bannereurope.com)



Η Banner προσφέρει μια πλήρη γκάμα από συστήματα ανίχνευσης

BANNER ENGINEERING EUROPE  
[WWW.BANNEREUROPE.COM](http://WWW.BANNEREUROPE.COM)

**BANNER**

Η ανίχνευση βασίζεται στην απλή λογική pass/fail χωρίς πολύπλοκο hardware και προγραμματισμό.

# iVu series<sub>TG</sub>

## Εφαρμογές ανίχνευσης

- 1) **Match sensor** (σύγκριση εικόνας με πρότυπο): ανιχνεύει ετικέτες και συσκευασίες ανεξαρτήτως κατεύθυνσης της εικόνας.
- 2) **Area sensor** (έλεγχος παρουσίας / απουσίας): ελέγχει την παρουσία / απουσία, το μέγεθος και το πλήθος χαρακτηριστικών της εικόνας.
- 3) **Area sensor** με tools για λειτουργία **motion**: ομοίως με Area sensor για ειδικές εφαρμογές (κίνηση, κραδασμοί κλπ.).

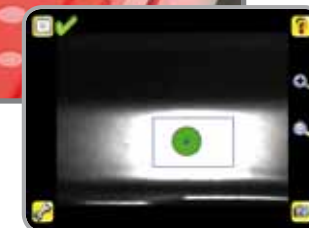
Η κάμερα iVu ελέγχει την παρουσία / απουσία, το μέγεθος και το πλήθος χαρακτηριστικών των προϊόντων που σαρώνει σε σύγκριση με μια εικόνα πρότυπο. Χρησιμοποιείται στις παρακάτω εφαρμογές:

- Συσκευασίες φαρμακευτικών σκευασμάτων
- Απουσία/ Παρουσία εγχειριδίου χρήσης μέσα σε συσκευασίες
- Απουσία/ Παρουσία Κωδικού/ Ημερομηνίας λήξης σε συσκευασίες
- Θέση πώματος φιάλης
- Θέση και κατάσταση ανοιγμάτων σε μεταλλικές κατασκευές
- Ορθή διάταξη και συναρμολόγηση εξαρτημάτων
- Πλαστικά καλούπια
- Ετικέτες και σημάνσεις σε συσκευασίες προϊόντων
- Διαφανή ζελατίνα συσκευασίας δεμάτων
- Ανταλλακτικά σε αυτοκινητοβιομηχανίες
- Τυπωμένο κωδικό σε πλακέτες ηλεκτρονικών κυκλωμάτων
- Ποιότητα κολλήσεων σε πλακέτες ηλεκτρονικών κυκλωμάτων
- Pins σε ολοκληρωμένα κυκλώματα

## Ανίχνευση οπών



Area sensor με tools για λειτουργία motion



Ο sensor iVu είναι ρυθμισμένος για ανίχνευση Area sensor. Όταν οι οπές διαμορφωθούν, το iVu αξιολογεί όλες τις οπές για παρουσία/ απουσία και σωστό μέγεθος. Στην περίπτωση που οι οπές λείπουν ή δεν έχουν το σωστό μέγεθος, η κάμερα iVu στέλνει σήμα σφάλματος στην έξοδο και απορρίπτει τα εσφαλμένα προϊόντα.

## Ανίχνευση ημερομηνίας και κωδικού



Match

Για την ανίχνευση καθενός από τα πακέτα που έχουν τυπωμένη ημερομηνία, η κάμερα iVu ρυθμίζεται σε λειτουργία **Match sensor**. Όταν ανιχνεύσει ένα πακέτο χωρίς ημερομηνία ή κωδικό, στέλνει σήμα σφάλματος στην έξοδο και απορρίπτει τα εσφαλμένα προϊόντα.

## Ανίχνευση ελαττώματος προϊόντος



Match

Για την ανίχνευση των pin στα ηλεκτρονικά εξαρτήματα, η κάμερα iVu ρυθμίζεται σε λειτουργία **Match sensor**. Όταν ανιχνεύσει ένα εξάρτημα χωρίς pin, ή σε λάθος θέση, τότε στέλνει σήμα σφάλματος στην έξοδο και απορρίπτει τα εσφαλμένα προϊόντα.



- ✓ Πλήρως αυτόνομο σύστημα ανίχνευσης, **δεν απαιτείται PC**
- ✓ Επιλογή γλώσσας λογισμικού GUI (Αγγλικά, Γαλλικά, Γερμανικά, Ιταλικά, Ισπανικά)
- ✓ Ενσωματωμένη οθόνη αφής LCD 68,5 mm (320 x 240 pixels)
- ✓ Τρεις λειτουργίες στην ίδια κάμερα: **Match sensor** (σύγκριση εικόνας με πρότυπο), **Area sensor** (έλεγχος απουσίας/ παρουσίας), και **Area sensor** με tools για λειτουργία **motion**
- ✓ Περιβλήμα IP67 με ενσωματωμένη πηγή φωτός (LED κόκκινο, μπλε, πράσινο ή υπέρυθρο)
- ✓ Βύσμα M12 για τροφοδοσία από 10 έως 30 VDC και PNP ή NPN έξοδο
- ✓ Είσοδοι trigger, remote TEACH και έξοδος strobe
- ✓ Ενσωματωμένη θύρα USB για upload/download σε USB drive
- ✓ Emulator για ρυθμίσεις offline

## Intuitive User-Interface

Το μενού χειρισμού καθοδηγεί τον χρήστη με απλά βήματα για τη ρύθμιση της κάμερας (ορισμός επιφάνειας σάρωσης, παραμέτρων, ελάχιστο και μέγιστο πλήθος αποδεκτών σαρώσεων) χωρίς καθόλου χρήση του PC.



## Λύσεις φωτισμού

Για εφαρμογές που απαιτείται εξωτερικός φωτισμός, η Banner προσφέρει μια μεγάλη επιλογή από βιομηχανικούς φωτισμούς, σε διαφορετικά μεγέθη και χρώματα.

