

**PresencePLUS<sup>®</sup> Pro**



- Vollständiger Bildsensor mit kompakter Kamera und separater Auswertung



- Steckbare Klemmleiste

- IP68 Metall Gehäuse mit integrierter Beleuchtung für Prüfungen unter schweren Bedingungen

- Alle Bildverarbeitungsfunktionen wie z.B. Positionieren, Analyse, Mustervergleich u.s.w. integriert

**BANNER**

**PresencePLUS<sup>®</sup> COLOR**

**PresencePLUS<sup>®</sup>**

**PresencePLUS<sup>®</sup> P4 OMNI**



- P4 OMNI: Multifunktionseller Bildsensor, der alle P4 Funktionen vereint (EDGE, GEO, AREA & BCR)
- Kompaktes, einteiliges Gehäuse

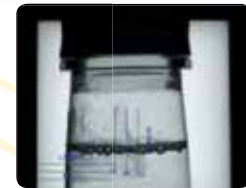


- Vollständiger Farb-Bildsensor in kompaktem, einteiligem Gehäuse



- Vollständiger Farb-Bildsensor mit kompakter Kamera und separater Auswertung

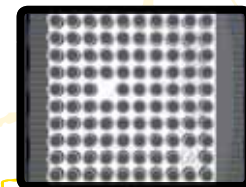
- P4 EDGE: Erkennen von Hell-Dunkel-Übergängen



- P4 GEO: Erkennung von geometrischen Eigenschaften, unabhängig von der Lage



- P4 AREA: Erkennen von hellen und dunklen Bereichen



- P4 BCR: Lesen und Bewerten von Barcodes und Data Matrix



Erkennung von Nieten

**EDGE**

Ausrichtung von Etiketten

**GEO**

Drehung von CD's

**AREA**

Prüfung von Blistern

**BCR**

Lesen von Data Matrix

Erkennung von Farben auf Sicherungen



[www.bannereurope.com](http://www.bannereurope.com)

**BANNER**



## Funktionen

- Alle Systeme verfügen über Positionierungs-, Mess-, Test-, und Kommunikationsfunktionen
- Abhängig vom Modell sind Funktionen wie Kante, Fleckerkennung, Geometriekennung, Grauwertanalysen, Farbprüfung und Lesen von Data Matrix Codes verfügbar

- Erstellen einer Anwendung anhand eines einzigen Referenzbildes
- Gleiche Bedienoberfläche für alle Modelle
- ActiveX Interface für erweiterte Programmierung und Bildspeicherung
- Einfach zu verwendende Software in neun unterschiedlichen Sprachen wie: Deutsch, Französisch, Italienisch...

## Graphische Benutzeroberfläche



- Externe TEACH Funktion zur einfachen Neukonfiguration des Systems

## TEACH Eingang



# BANNER®

## PresencePLUS Bildsensoren



- Lückenlose Palette an Banner Beleuchtungen
- C-mount Objektive als Standard-, Hochleistungs-, und Megapixelausführungen erhältlich

## Zubehör



- PresencePLUS Pro: CCD 640 x 480 Pixel
- PresencePLUS P4 EDGE, GEO & AREA: CMOS 128 x 100 Pixel oder 1280 x 1024 Pixel
- PresencePLUS P4 OMNI & P4 BCR: CCD 640 x 480 Pixel oder CMOS 1280 x 1024 Pixel
- PresencePLUS COLOR: RGB, CMOS 752 x 480 Pixel

## Auflösungen



# Zubehör

Objektive	Beleuchtungen			Monitore & Gehäuse
Grosse Auswahl an Standard- und Hochleistungsobjektiven	Standardbeleuchtung <i>Musterbauteil</i>			Flachbildschirm
	Ringbeleuchtungen	Hintergrundbeleuchtungen	Flächen- & Spotbeleuchtung	
Farb-, Infrarot- und Polfilter				IP40 Gehäuse für Kamera IP67 Gehäuse für Bildsensor
Streu- und Polarisationsfilter für Flächen- und Ringbeleuchtungen				
	Spezielle Beleuchtungen			Montagewinkel
<b>Laser-Linien Beleuchtungen</b>	Axiale Beleuchtungen	Flachwinkelbeleuchtungen	Dombeleuchtungen	Montagewinkel für Kamera PresencePLUS Pro
Rotlicht, Klasse 2 Laser, horizontal, vertikal, sowie kreuz- oder kreisförmiger Typ				
	Liefert eine gleichmäßige Ausleuchtung des Objektes und verstärkt den Kontrast von Unterschieden in der Materialoberfläche	Verstärkung von Unregelmäßigkeiten der Oberfläche wie z.B. Kratzer; erzeugt Schatten und Lichtflecken an diesen Oberflächen	Unterdrückt Glanz und Schatten, gleichmäßige Ausleuchtung runder Oberflächen und Minimierung von Texturen	Beleuchtungsbefestigungen passend zum P4
<b>Hochfrequente Schutzrohrbeleuchtungen</b>				
Zur Beleuchtung großer Objekte, diverse Abmessungen				

# PresencePLUS