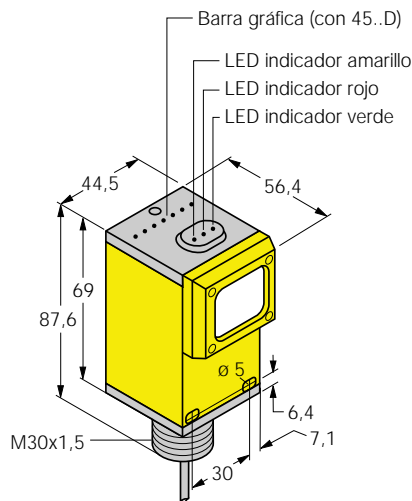


## Sensores serie Q45 Laser retro-reflectivo con salida transistor CC

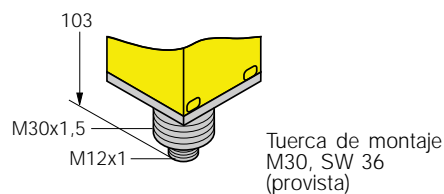


### Dimensiones [mm]

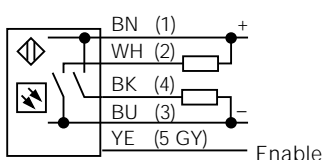
#### ● Cable



#### ● Conector



### Cableado



1) Operación normal: conectar señal Enable a negativo.  
Laser bloqueado: conectar señal Enable a positivo.

#### Longitud de onda

Banda roja 670 nm

#### Calibración

sensibilidad  
activación con y sin luz

#### Temporizador

0...15 s  
(solamente con 45LM5/8..)

#### Alimentación

Tensión de alimentación 10...30 VDC  
Tensión de rizado 10 %  
Corriente sin carga  $\leq 50$  mA  
Retardo de respuesta al encendido 1 s

#### Protección

cortocircuitos (pulsos)  
inversión de polaridad

#### Salida

Corriente de carga continua  $\leq 250$  mA  
Frecuencia de conmutación 250 Hz

#### Materiales

Caja PBT  
Lente Acrílico  
Cubiertas Lexan® (PC)  
Tipo de protección (DIN 40050) IP 67  
Tipo de protección laser (IEC 60825) II  
Intervalo de temperatura -10...+40 °C  
Cable 2 m, PVC 5 x 0,34 mm<sup>2</sup>  
Conector Conprox®

#### LED indicadores

Rojo Detección de luz  
AID (Dispositivo indicador de alineación)  
Verde alimentación  
Verde destellante sobrecarga de la salida  
Amarillo estado de la salida  
Visualización en 7 segmentos intensidad de la señal recibida  
en barra gráfica color rojo (solamente con 45LM..D)

#### Accesorios

##### Módulos conectables para funciones de temporización e indicadores LED

45LM5	30 354 95	con y sin retardo
45LM8	30 354 96	un impulso
45LM5D	30 365 91	con y sin retardo, visualizador
45LM8D	30 365 93	un impulso, visualizador
45LMD	30 354 97	visualizador

#### Reflector

BRT46 3040071 incluido

#### Conectores

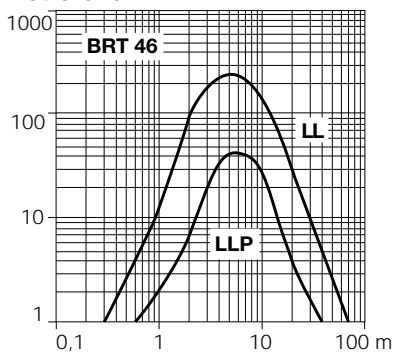
RK4.5T-2	66 338 03	recto
WK4.5T-2	66 600 02	en ángulo recto (acodado)

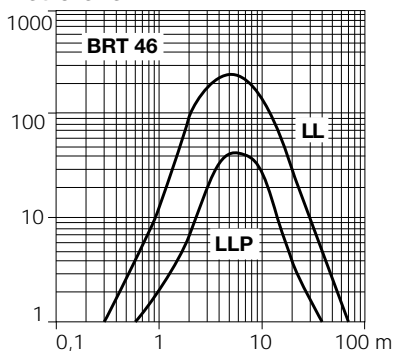
# Sensores Fotoeléctricos

## Sensores serie Q45 Modelos CC con salida transistor

Curva de exceso de ganancia:  
Exceso de ganancia en función de la distancia:

### Retroreflex



	Alcance máx. Tipo de fibras	Fuente de luz	Función de salida	Conexión	Tipo	N° identificación
	0,2...70 m	roja	pnp, npn	cable	<b>Q45-BB6-LL</b>	30 372 48
	0,2...70 m	roja	pnp, npn	conector	<b>Q45-BB6-LL-Q6</b>	30 410 32
	0,2...40 m	roja	pnp, npn	cable	<u>con filtro de polarización</u> <b>Q45-BB6-LLP</b>	30 395 51
	0,2...40 m	roja	pnp, npn	conector	<b>Q45-BB6-LLP-Q6</b>	30 410 33

Sujeto a cambios sin previo aviso • Edición 12.98/1 P/N SD032L8A



**ADVERTENCIA!** Estos sensores fotoeléctricos de presencia NO incluyen los circuitos redundantes de autocomprobación necesarios para usarlos en situaciones que comprometan la seguridad de las personas. El fallo o mal funcionamiento de un sensor puede hacer que sus bornes de salida queden en condición tanto activa como inactiva.