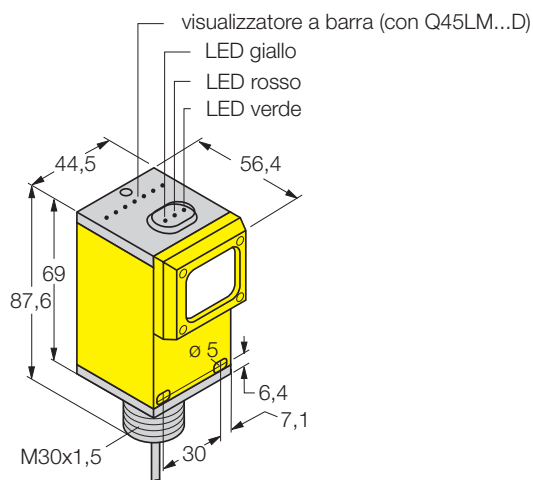




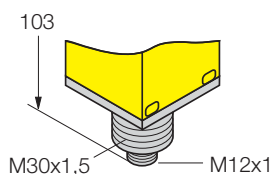
Serie Q45 Laser a catarifrangente con uscita a stato solido DC

Dimensioni [mm]

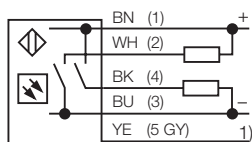
● Cavo



● Connettore



Schema di collegamento



¹⁾ ingresso d'abilitazione (collegato a +: diodo laser inibito)
(collegato a -: diodo laser abilitato)

Lunghezza d'onda

Rosso	670 nm
Diametro del fascio alla lente	2,5 mm (ellittica)
Divergenza del fascio	≈ 0,5 mrad
Laser classe di protezione (EN 60825, IEC 60825)	II

Regolazione

sensibilità
funzionamento N.A./N.C.
0...15 s (solo con 45LM5/8..)

Temporizzazione

Alimentazione

Tensione di alimentazione	10...30 V dc
Residuo di ondulazione V_{pp}	10 %
Corrente a vuoto	≤ 50 mA
Ritardo all'accensione	1 s

Protezione

inversione di polarità
cortocircuito (intermittente)

Uscite

Corrente a carico continuo	≤ 250 mA
Frequenza di commutazione	250 Hz

Materiale

Custodia	PBT
Lenti	acriliche
Coperchio di protezione	Lexan® (PC)
Classe di protezione (IEC 60529/EN 60529)	IP67
Temp. di funzionamento	-10...+40 °C
Cavo	2 m, PVC, 5 x 0,34 mm ²
Connettore	eurocon (M12 x 1)

Indicazioni dei LED

Rosso	luce rilevata AID (Dispositivo di Indicazione di Allineamento)
Verde	tensione di alimentazione
Verde lampeggiante	sovraccarico
Giallo	uscita energizzata
Barra LED a 7 segmenti	intensità della luce (solo con Q45LM...D)

Accessori

Moduli inseribili per funzioni di temporizzazione e barra LED a 7 segmenti

45LM5	30 354 95	ritardo diseccitazione/eccitazione
45LM8	30 354 96	impulso al rilevamento
45LM5D	30 365 91	ritardo diseccitazione/eccitazione, barra LED
45LM8D	30 365 93	impulso al rilevamento, barra LED
45LMD	30 354 97	barra LED

Catarifrangente

BRT46	30 400 71	incluso
-------	-----------	---------

Connettori

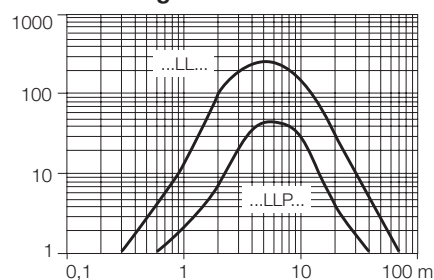
WAK4.5-2/P00	80 085 76	diritto
WWAK4.5-2/P00	80 085 83	piegato 90°

Serie Q45

Laser a catarifrangente con uscita a stato solido DC

Curva di eccesso di guadagno:
In relazione alla distanza

Catarifrangenti



	<i>Portata massima</i>	<i>Sorgente luminosa</i>	<i>Uscite</i>	<i>Collegamenti</i>	<i>Tipo</i>	<i>Codice</i>
	0,3...70 m	rosso	pnp, npn	cavo	Q45BB6LL	30 372 48
	0,3...70 m	rosso	pnp, npn	connettore	Q45BB6LLQ6	30 410 32
	0,6...40 m	rosso	pnp, npn	cavo	<u>catarifrangente polarizzato</u> Q45BB6LLP	30 395 51
	0,6...40 m	rosso	pnp, npn	connettore	Q45BB6LLPQ6	30 410 33

Con riserva per eventuali errori e modifiche • Edizione 05-2002 • P/N ID032 • Estratto dall'IC001/05/02/rev 2



ATTENZIONE! Questi sensori NON dispongono dei circuiti ridondanti necessari per permetterne l'uso in applicazioni per la sicurezza del personale. Pertanto, guasti o cattivi funzionamenti del sensore possono provocare variazioni del segnale in uscita. Non usare questi prodotti come dispositivi di rilevazione per la protezione del personale.