

QS18 COD系列

专门为透明物体检测而设计



采用同轴偏振光技术的透明物体检测传感器

- 2 | 响应快速, 检测可靠, 使用简单
- 3 | 应用
- 4 | 技术参数和选型





QS18透明物
体检测传感器

响应快速，检测可靠，使用简单

QS18透明物体检测传感器



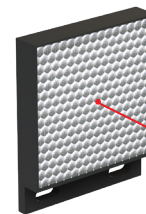
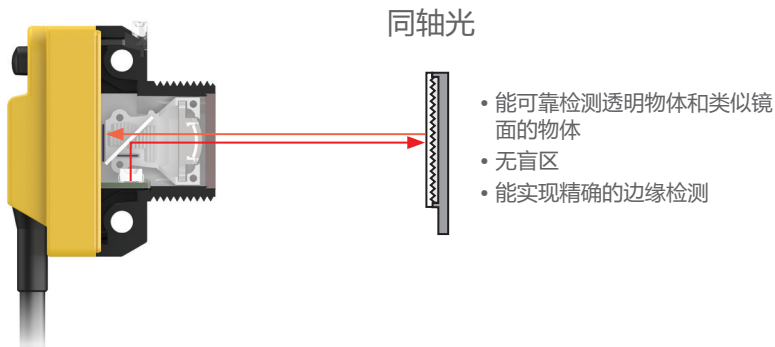
响应速度



采用，光斑小，可以加装光缝进一步缩小光斑



采用透明跟踪算法实现可靠检测，能自动补偿
灰尘造成的影响以及温度变化的影响



专家式按键示教

- 1、传感器对准反射板
- 2、按下按键并保持2秒
- 3、开始检测

电位器式



应用

能精准检测透明PET瓶

面临的挑战

能可靠检测流水线上的PET瓶才能保证其正常传输，一般的传感器不能可靠检测高速运动的透明瓶。

解决方案

QS18传感器采用同轴偏振光技术，能可靠检测透明物体，响应速度快，可达400us。采用**透明跟踪算法 (ClearTracking)**，能自动补偿灰尘造成的影响，以及环境温度变化造成的影响。

三种阈值供用户选择（专家按键式）

传感器性能优异，能可靠检测接收到的光的微小变化

8%



玻璃



包装薄膜

16%



PET瓶



IV包



玻璃管

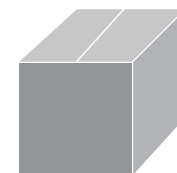


玻璃瓶

32%



彩色玻璃瓶



箱子



QS18透明物 体检测传感器

工作电压	10 ~ 30 V dc
检测范围	和反射板有关
输出响应速度	400 μs ON/OFF
工作环境温度	-20 °C ~ +70 °C
材料	外壳采用ABS工程塑料 镜头采用PMMA
防护等级	IEC IP67
重复精度	100 μs
认证	

专家式系列*	输出	工作电压	检测模式	接线方式
QS18E	P	6	XLPC	Q5
	N = NPN P = PNP	6 = 直流供电	XLPC = 同轴光偏振反射 板式	空白 = 2 米线缆 Q = 带150mm线缆的 4针M8 Pico 型接插件 Q5 = 带150mm线缆的 4针M12 Euro 型接插件 Q7 = 4针M8 Pico 型接插件 Q8 = 4针M12 Euro 型接插件
* 所有型号都需要配反射板				

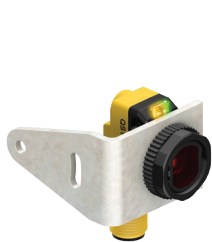
快速接插件式的传感器需要配线缆

电位器式系列*	输出	工作电压	检测模式	接线方式
QS18	VP	6	XLP	Q5
	VN = NPN VP = PNP	6 = 直流供电	XLP = 同轴光偏振反射 板式	空白 = 2 米线缆 Q = 带150mm线缆的 4针M8 Pico 型接插件 Q5 = 带150mm线缆的 4针M12 Euro 型接插件 Q7 = 4针M8 Pico 型接插件 Q8 = 4针M12 Euro 型接插件
* 所有型号都需要配反射板				

快速接插件式的传感器需要配线缆

附件

支架



SMB18A



SMBQ4XFA
含 3/8" 螺栓

SMBQ4XFAM10
含 10 mm 螺栓

SMBQ4XFAM12
可直接安装在 1/2"
或 12 mm 的柱子上

反射板和反射胶贴

尺寸 (mm)	检测范围 (m)	型号
92 x 92	3.0	BRT-92X92C
51 x 51	2.2	BRT-51X51BM
60 x 40	2.2	BRT-60X40C
50 x 50	2.2	BRT-2X2LVC
60 x 40	1.9	BRT-60X40C-PS
40 x 19	1.3	BRT-40X19A
75 x 75	0.5	BRT-THG-3X3

线缆

类型	长度	型号	类型	长度	型号
4针螺纹 M12/Euro型	2 m	MQDC-406	4针螺纹 M8/Pico型	2 m	PKG4M-2
	5 m	MQDC-415		5 m	PKG4M-5
	9 m	MQDC-430		9 m	PKG4M-9
	15 m	MQDC-450			

直角型线缆请在型号后加RA,
例如: MQDC-406RA

直角型线缆请把型号中的G改成W,
例如: PKW4M-2



中国销售总部: 上海市虹梅路1535号星联研发楼2号楼12层
全国客服热线: 400-630-6336

CN-194673

电话: (0086)-21-24226888
传真: (0086)-21-24226999
微信: bannerchina



扫描二维码
关注邦纳微信