

The image shows two Banner EZ-ARRAY light curtain sensors. They are long, silver aluminum extrusions with a black sensor head at one end. Multiple vertical red laser lines are projected from the sensors, creating a light curtain. The sensors are mounted on a metal frame. The top sensor is labeled 'EZ-ARRAY' and 'A-GAGE'. The bottom sensor is also labeled 'EZ-ARRAY' and 'A-GAGE'. A yellow cable is connected to the sensor head of the bottom unit.

BANNER[®]

EZ-ARRAY™

Rideau lumineux de mesure

- **Deux éléments** optiques avec électronique intégrée sans contrôleur associé
- **Résolution** standard de 5 mm et 2,5 mm pour des applications de guidage de bord assurant une mesure de haute précision
- **Distance de détection** de 400 mm à 4 m
- Différentes **hauteurs de mesure** de 150 mm à 1800 mm par pas de 150 mm
- **Visualisation:**
 - 3-LED d'indication d'états
 - Affichage digital à 3 chiffres pour les diagnostics
 - Bargraph 7 segments pour l'états des faisceaux, d'alignement et l'inhibition
- **Sorties:**
 - x2 sorties digitales (PNP & NPN)
 - x2 sorties analogiques (4...20 mA ou 0...10 V)
 - Communication Modbus RTU
- **Boîtier robuste en aluminium** avec embout métallique et connectique M12 standard; multiples accessoires pour un montage flexible
- **Configuration aisée** par micro-interrupteurs ou par logiciel (fourni)

EZ-ARRAY™

Une solution simple pour vos applications complexes

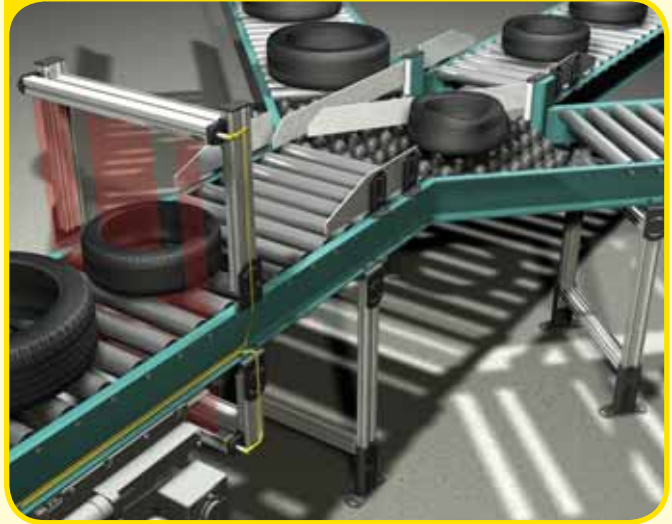
Profil de colis



Objectif: Mesurer la hauteur, la longueur et la largeur des colis pour le stockage et l'expédition.

Description: les colis passent au travers des trois rideaux EZ-ARRAY afin de déterminer l'endroit approprié du stockage.

Tri de pneus



Objectif: Déterminer la taille d'un pneu sur un convoyeur.

Description: Les diamètres intérieur et extérieur de chaque pneu sont mesurés. Deux types de pneus sont vérifiés et ainsi dirigés sur le convoyeur correspondant. Un pneu ne correspondant pas aux critères demandés est envoyé sur un troisième convoyeur pour être rejeté.

Diamètre de grume



Objectif: Déterminer le diamètre d'une grume avant découpe.

Description: L'EZ-ARRAY détermine le diamètre d'une grume en comptabilisant le nombre total de faisceaux coupés dans le but d'ajuster les pinces et les lames pour assurer une stabilité de découpe.

Affichage
diagnostic à
3 chiffres

Bargraph
d'indicateur
de zone



Configuration
par micro-
interrupteur

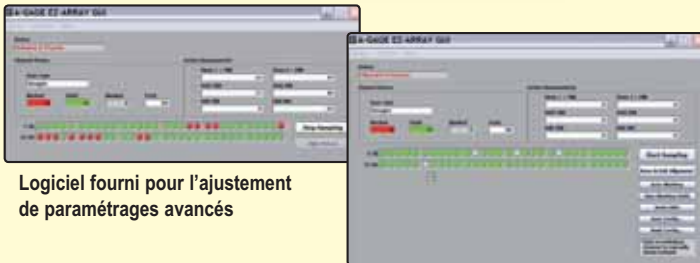
Alignement/
inhibition

LED d'état du
système

LED Modbus

LED d'erreur
Modbus

Connecteur M12



Logiciel fourni pour l'ajustement
de paramètres avancés

DÉTECTION



SÉCURITÉ



VISION



BANNER ENGINEERING EUROPE
WWW.BANNEREUROPE.COM

BANNER