



## Sensor láser de contraste, versátil y resistente

**Rendimiento a alta velocidad:** captura un máximo de 2000 eventos por segundo.

### *Versátil*

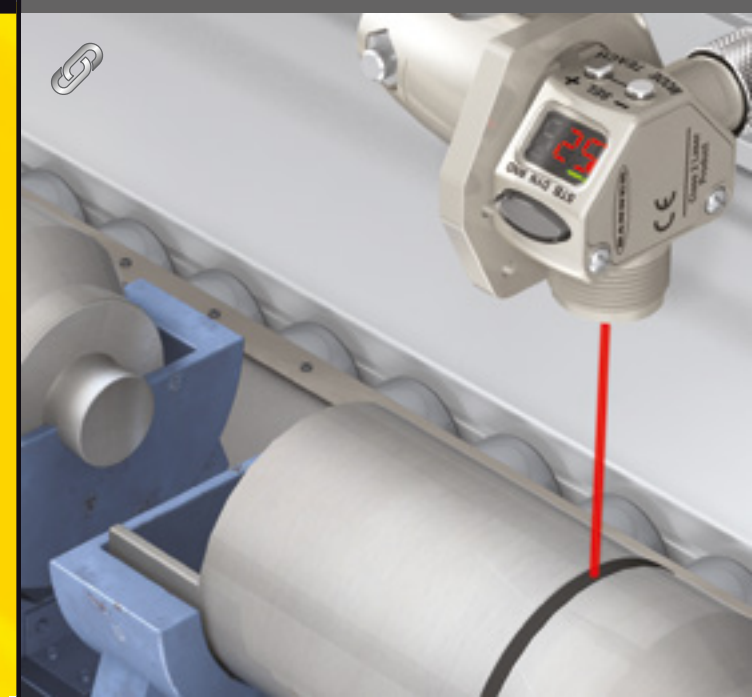
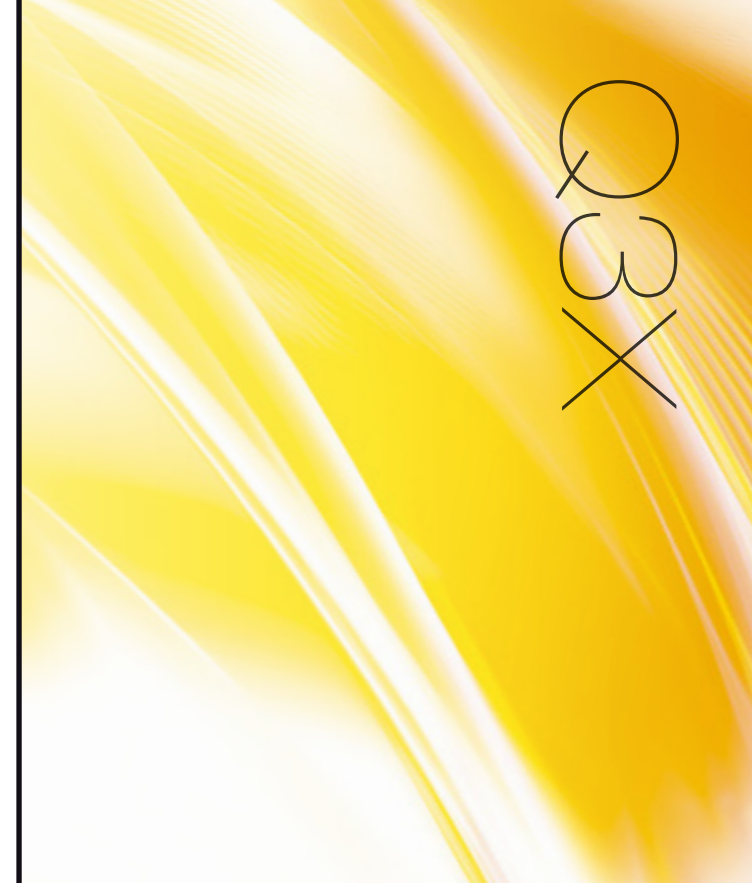
Soluciona las aplicaciones más exigentes de detección de piezas con pequeñas diferencias de contraste.

### *Duradero*

Cuerpo robusto, de zinc con revestimiento de níquel, adecuada incluso en entornos húmedos y/o con aceites de corte.

### *Fácil de usar*

Simplicidad de uso gracias a **una lectura clara de la pantalla** de tres dígitos diseñada en ángulo y con una configuración sencilla vía botones táctiles.

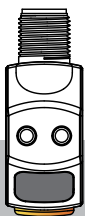




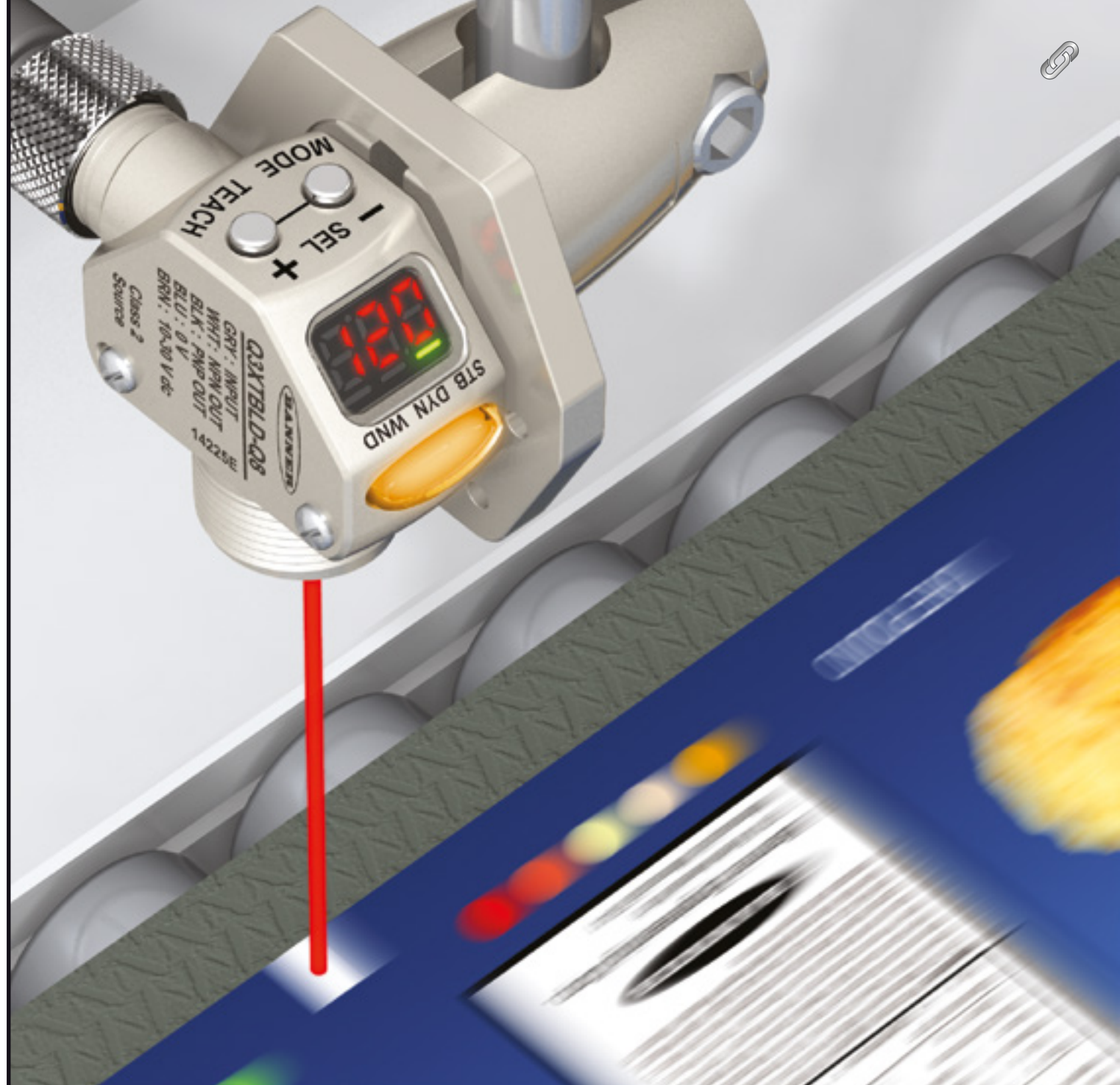
Sensor de Contraste  
Láser Q3X

## Detección a alta velocidad

- Detección de piezas a alta velocidad hasta 250  $\mu$ s, que captura un máximo de 2000 eventos por segundo
- Se utiliza para presencia/ausencia o detección de orientación



*Puede detectar pequeños cambios de  
contraste entre 25 y 300 mm*



# Características

La luz LED verde está encendida cuando la intensidad de la señal es estable

Pantalla de tres dígitos diseñada en ángulo

- La información clara para el usuario facilita la configuración
- Fácil de leer desde todos los ángulos
- Pantalla invertida opcional para un montaje y legibilidad simples
- Lectura de intensidad clara



Cuerpo de zinc con revestimiento de níquel

Indicador LED de salida

Indicadores del aprendizaje activo

Dos botones táctiles para una configuración sencilla





## Sensor de Contraste Láser Q3X



- Tiempo de respuesta de salida seleccionable por el usuario, de 250 microsegundos a 5 milisegundos
- Clasificación IP67, IP68 y IP69K
- CE y UL aprobado
- Patente pendiente

# Haga su Pedido Ahora

Familia

**Q3X**

Estilo del Cuerpo

**T**

T = Tubo roscado de M18

Salida

**B**

B = Bipolar

Modo

**LD**

LD = láser difuso

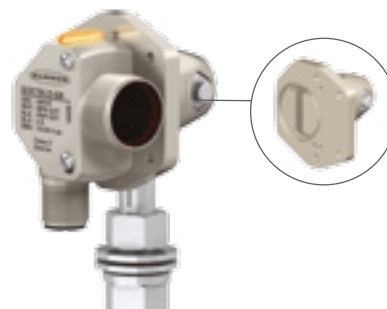
Conector

**Q8**

Q8 = M12 integrado de desconexión rápida de 5 pines

*Los modelos de desconexión rápida requieren el cable conector correspondiente*

## Accesorios



### [SMBQ4XFA](#)

incluye perno de 3/8" para el montaje

### [SMBQ4XFAM10](#)

incluye perno de 10 mm para el montaje

### [SMBQ4XFAM12](#)

se sujeta directamente a sistemas de soporte estándares de la industria con varillas de 1/2" o 12 mm



### M12 de 5 pines

Se indican los modelos de conector recto. Si desea el conector en ángulo de 90°, agregue **RA** al final del número de modelo (por ejemplo, **MQDC1-506RA**)

### [MQDC1-506](#)

2 m

### [MQDC1-515](#)

5 m

### [MQDC1-530](#)

9 m



### M12 de 5 pines para limpiezas a presión

Solo modelos con conector recto

### [MQDC-WDSS-0506](#)

2 m

### [MQDC-WDSS-0515](#)

5 m

### [MQDC-WDSS-0530](#)

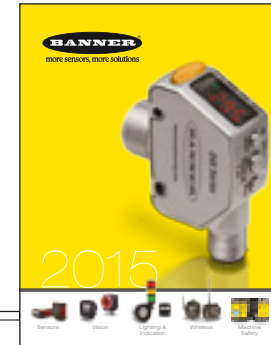
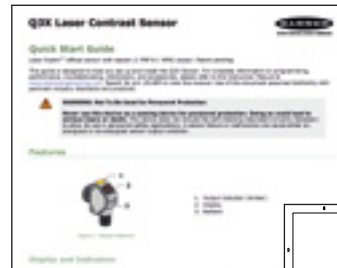
9 m



Sensor de Contraste  
Láser Q3X

# Recursos adicionales

Enlace a  
fichas técnicas

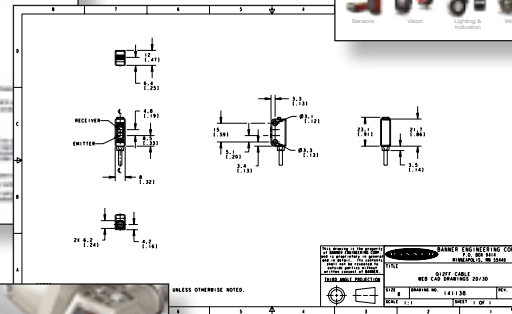


Enlace al  
catálogo

Enlace a la  
página web de  
Banner



Enlace a  
archivos CAD



Enlace a videos



Elion, S.A.  
Farell, 5 | E-08014 Barcelona  
Tel.: 0932 982 000 | Fax: 0934 311 800  
www.elion.es | elion@elion.es

