



Vielseitiger, Robuster, Laser Kontrast-Sensor

Hochgeschwindigkeitsleistung: Erfasst bis zu 2.000 Ereignisse pro Sekunde.

Vielseitig

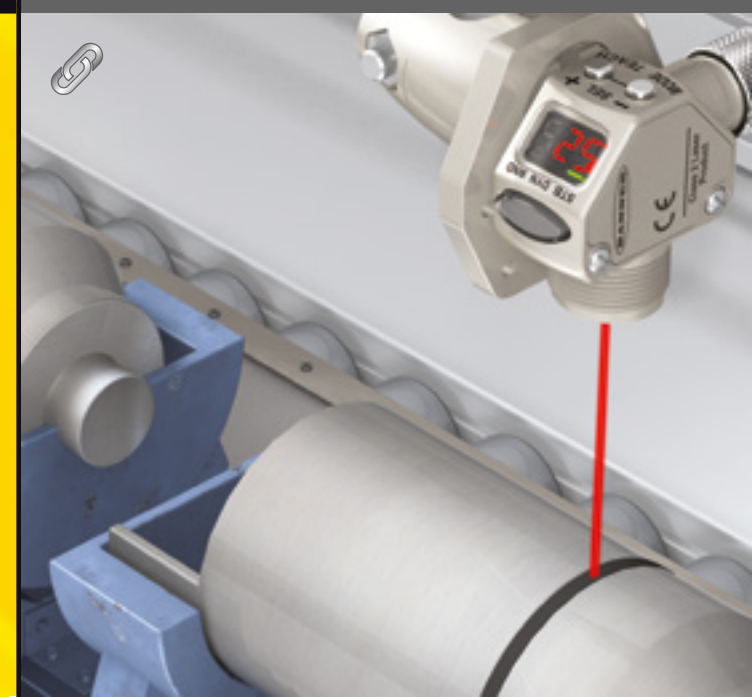
Löst schwierigste Teile-Erkennung mit kleinen Kontrastunterschieden

Langlebig

Robustes vernickeltes Zinkgehäuse ist für Umgebungen mit Schneidflüssigkeiten und Ölen geeignet

Einfach zu bedienen

Vereinfachte Benutzeroberfläche mit einer **gut ablesbaren, abgewinkelten drei-stelligen Anzeige** und einfache Einrichtung mit gut ansprechenden Tasten

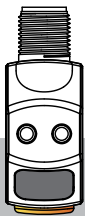




Q3X Laser
Kontrast-Sensor

Hochgeschwindigkeitserkennung

- Hochgeschwindigkeits-Teilerkennung von 250 μ s ermöglicht die Erfassung von bis zu 2.000 Ereignissen pro Sekunde
- Für Erkennung der Anwesenheit/Abwesenheit oder Orientierung



Kann kleine Kontrastveränderungen auf bis zu 300 mm Abstand erkennen



Eigenschaften

Abgewinkelte drei-stellige Anzeige

- Erleichtert Einrichtung mit klarem Benutzerfeedback
- Einfaches Ablesen aus allen Winkeln
- Optional invertierbare Anzeige für eine einfache Montage und Lesbarkeit
- Klare Intensität der Anzeige



Vernickeltes Zink-Druckgussgehäuse

Grüne LED ist AN wenn die Signalstärke stabil ist



LED Ausgangsanzeige

Anzeige für aktives TEACH

Zwei taktile Taster für einfache Einrichtung



Q3X Laser
Kontrast-Sensor

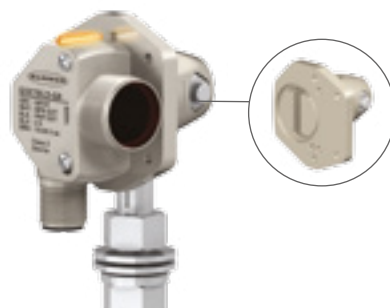


- Frei wählbare Ausgangs-Reaktionszeit von 5 bis 250 Millisekunden
- Schutzart IP67, IP68 und IP69K
- UL und CE Zulassung
- Zum Patent angemeldet

Jetzt bestellen

Serie	Gehäuse Typ	Ausgang	Modus	Stecker
Q3X	T	B	LD	Q8
	T = 18 mm Gewindehülse	B = Bipolar	LD = Laser-Diffuse (Taster)	Q8 = 5-polig integrierter Stecker <i>QD-Modelle erfordern passende Anschlussleitung</i>

Zubehör



SMBQ4XFA
enthält 3/8" Schraube für die Montage

SMBQ4XFAM10
enthält 10 mm Schraube zur Montage

SMBQ4XFAM12
Industrie-Standard Montagesysteme, 1/2" oder 12 mm Stangen



5-polig M12/ Euro-Style Kabelsätze
Modelle mit geradem Steckverbinder gelistet; Für abgewinkelte Varianten, fügen Sie **RA** der Modell-Nummer hinzu (z.B. **MQDC1-506RA**)

- [MQDC1-506](#)
2 m
- [MQDC1-515](#)
5 m
- [MQDC1-530](#)
9 m



5-poliger M12/ Euro-Style Washdown Kabelsatz
Nur Modelle mit geradem Stecker

- [MQDC-WDSS-0506](#)
2 m
- [MQDC-WDSS-0515](#)
5 m
- [MQDC-WDSS-0530](#)
9 m



Q3X Laser
Kontrast-Sensor

Zusätzliche Informationen

Link zu
Datenblättern

WORLD-BEAM® Q12 Series Sensors
Miniature self-contained photoelectric sensors in universal housing

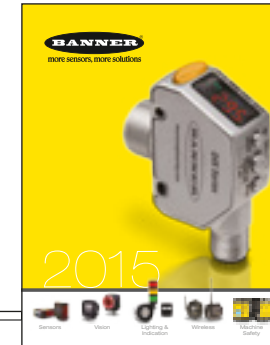
- Bright, visible red (647 nm) light source
- Standard models available with sizes 2x 6.5 (6) or 3 in (32) fit cable or 3 or 4 wire
- 10 mm (8 in) pigtail with Pro-alpha 88 threaded connector
- Shield cable, optional cable, one current sensing (NPN) and one current sinking (PNP) standard on 4-wire models
- Single color output (NPN or PNP) standard on 3-wire models
- Light Output (L.O.) or Dark Output (D.O.), depending on model
- Models available with PFA chemical-resistant jacket (CRS) (see table below) for use in harsh environments (see Chemical Resistance (Mitsub) on page 1)
- Compact 8 mm (0.31 in) housing mounts directly on panels
- Consider avoidance circuitry for applications with multiple sensors
- LEDs are available for Power-On, Output Checked, Signal Received, and Marginal Signal
- Models with back housing are available

Standard Model **Chemical-Resistant Model**

WARNING: Not To Be Used for Personnel Protection
Never use this device as a warning device for personnel protection. Doing so could lead to injury or death. This device does not include the self-checking standard circuitry necessary for use in personnel safety applications. A sensor failure or malfunction can cause either an energized sensor output condition.

Chemical-Resistant Models

Sensing Mode	Model	Range
640 nm Visible Red	Q12MCR	1.5 m (49.6')
	Q12MCRS	
640 nm Visible Red	Q12MFPSCR	13 mm (0.5 in) L.O./D.O.
	Q12MFPSCR	8 mm (0.31 in) focus
	Q12MFPSCR	28 mm (1.1 in) L.O./D.O.
	Q12MFPSCR	48 mm (1.9 in) L.O./D.O.
640 nm Visible Red	Q12MFPSCR	14 mm (0.5 in) focus

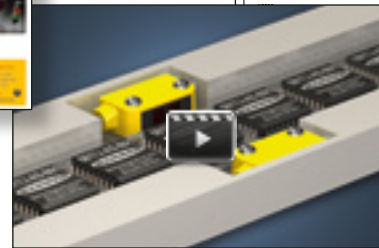
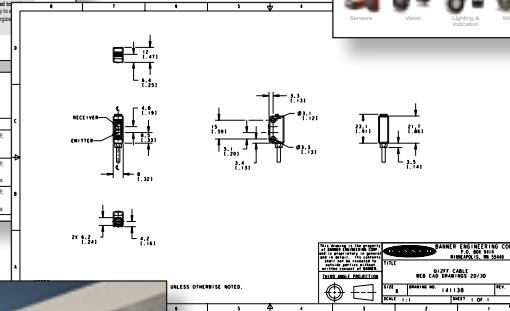


Link zum
Katalog

Link zu der
Banner Website



Link zu
CAD-Dateien



Link zu Videos

