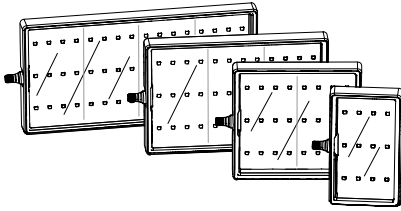


## Hoja de datos



- Conjunto de LED en estado sólido de alta potencia
- Ilumina un área grande con un patrón uniforme de luz y sin sombras
- Diseñado para la iluminación de la máquina y área
- Carcasa termoplástica resistente con el sistema electrónico completamente encapsulado en poliuretano transparente
- Resistente a muchos productos químicos, incluidos refrigerantes y detergentes
- Disponible en cuatro tamaños
- Disponible en modelos cableados y de desconexión rápida



**Importante:** Lea el siguiente instructivo antes de operar el luminario. Descargue la documentación técnica completa Luminaria de trabajo de la serie WLA, disponible en varios idiomas, desde [www.bannerengineering.com](http://www.bannerengineering.com) para obtener detalles sobre el uso adecuado, las aplicaciones, las advertencias y las instrucciones de instalación de este dispositivo.

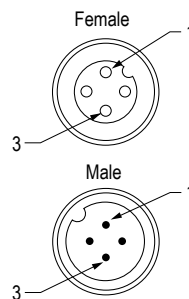
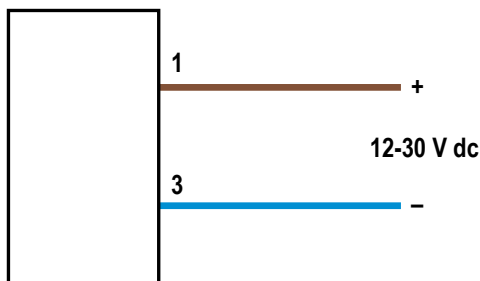


**Importante:** Lea el siguiente instructivo antes de operar el luminario. Por favor descargue desde [www.bannerengineering.com](http://www.bannerengineering.com) toda la documentación técnica de los Luminaria de trabajo de la serie WLA, disponibles en múltiples idiomas, para detalles del uso adecuado, aplicaciones, advertencias, y las instrucciones de instalación de estos dispositivos.

## Modelos

Modelos	Longitud de la carcasa <sup>1</sup> "L1"	Conexión <sup>2</sup>	LED de color	Índice de Protección Ambiental	Voltaje de entrada
WLAW105X180EQ	105 mm	Conector QD integral de 4 pines, estilo Euro	Blanco frío	IP67, IP68, IP69K	12 a 30 VDC
WLAW190X180EQ	190 mm				
WLAW275X180EQ	275 mm				
WLAW360X180EQ	360 mm				

## Cableado



**Llave de cableado:** 1 = Café 3 = Azul

<sup>1</sup> Consulte *Dimensiones* página 3.

<sup>2</sup> Solo se incluyen los modelos QD integral. Para el cable de PVC integral de 2 m (6.5 ft), omita el sufijo **Q** del número de modelo (por ejemplo, **WLAW105X180E**). Un modelo con QD requiere un cable conector (consulte *Set de Cables* página 3).

## Especificaciones

### Voltaje y corriente de alimentación

12 VDC a 30 VDC (10 % ondulación máxima)

Utilice únicamente con una fuente de alimentación Clase 2 (UL) adecuada o con una fuente de alimentación SELV (CE).

Consulte las características eléctricas en la etiqueta del producto

Corriente máxima por longitud:

Longitud de la luminaria	Corriente máxima por longitud			
	12 VDC	24 VDC	30 VDC	Watts
105 mm	0.8 A	0.4 A	0.32 A	9.6
190 mm	1.6 A	0.8 A	0.64 A	19.2
275 mm	2.4 A	1.2 A	0.96 A	28.8
360 mm	3.2 A	1.6 A	1.28 A	38.4

Longitud de la luminaria	Lumens <sup>3</sup>	Lux máx. <sup>3</sup> a 1 m
105 mm	550	215
190 mm	1100	430
275 mm	1650	645
360 mm	2200	860

### Características de la luminaria

**Blanco frío:** 5200-7500K

### Material

Carcasa PBT; conector de latón niquelado o cable revestido de PVC, encapsulado de poliuretano

### Índice de protección ambiental

IEC IEC IP67, IEC IP68, IP69K según DIN 40050-9

### Conexiones

Desconexión rápida (QD) macho integral, de 4 pines, M12 (se necesita un cable conector de 4 pines) o cable integral de 2 m (6.5 ft)

### Temperatura de Funcionamiento

-20 °C a +50 °C (-4 °F a +122 °F)

### Temperatura de Almacenamiento

-40 °C a +70 °C (-40 °F a +158 °F)

### Vibración e Impacto mecánico

Todos los modelos cumplen con los requisitos MIL-STD-202F, método 201A (vibración: 10 Hz a 60 Hz máximo, amplitud doble 0.06 pulgadas, aceleración máxima 10G). También cumple con IEC 947-5-2: 30G 11 ms de duración, media onda sinusoidal.

### Certificaciones

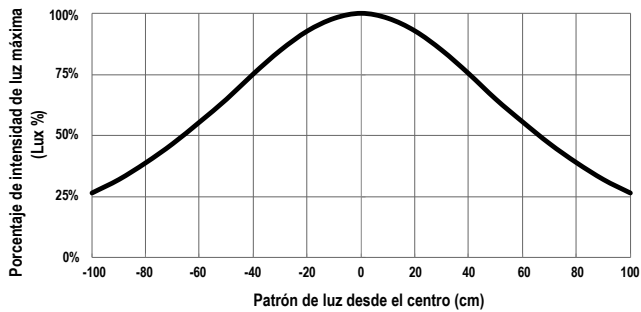
Pendiente



**Nota:** No rocíe el cable con un rociador de alta presión, o se dañará el cable.

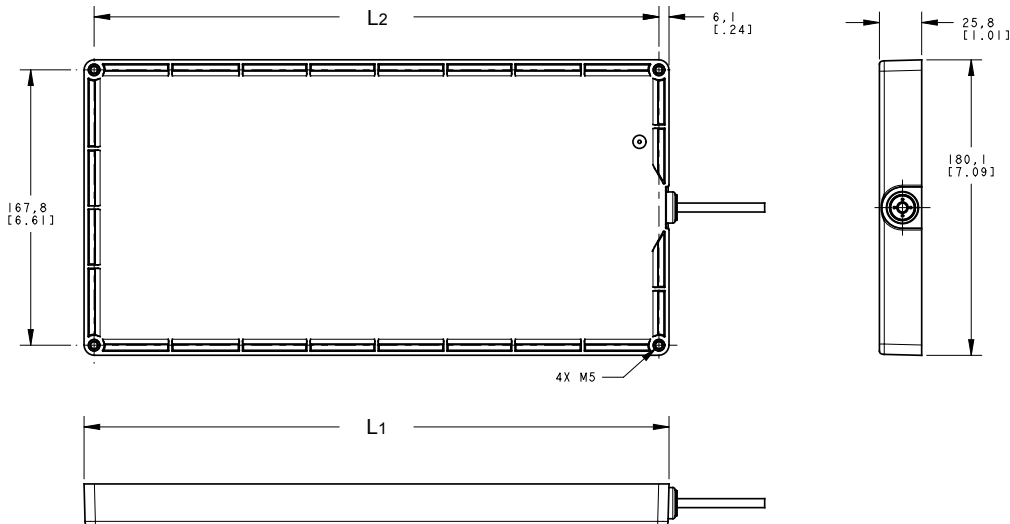
## Patrón de haz

### Porcentaje máximo de intensidad de luz para modelos a 1 metro (típico)



<sup>3</sup> Los valores de lumen y lux son típicos cuando se opera a 25 °C (77 °F) temperatura ambiente.

## Dimensiones



Modelo	L1	L2
WLAW105X..	105.1 mm (4.14 in)	92.8 mm (3.66 in)
WLAW190X..	188.9 mm (7.44 in)	176.7 mm (6.96 in)
WLAW275X..	272.7 mm (10.74 in)	260.3 mm (10.25 in)
WLAW360X..	356.6 mm (14.04 in)	344.3 mm (13.55 in)

## Accesorios

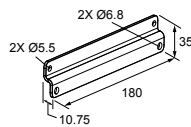
### Set de Cables

Cables conectores M12 roscado de 4 pines/estilo Euro - terminación única				
Modelo	Longitud	Estilo	Dimensiones	Pinout (Hembra)
MQDC-406	1.83 m (6 pies)	Recto		<p>1 = Marrón 2 = Blanco 3 = Azul 4 = Negro</p>
MQDC-415	4.57 m (15 pies)			
MQDC-430	9.14 m (30 pies)			
MQDC-450	15.2 m (50 pies)	Ángulo Recto		
MQDC-406RA	1.83 m (6 pies)			
MQDC-415RA	4.57 m (15 pies)			
MQDC-430RA	9.14 m (30 pies)			
MQDC-450RA	15.2 m (50 pies)			

## Soportes de montaje

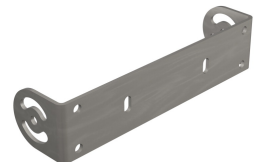
### SMBBSSM

- Soporte de acero inoxidable 316 y equipo de montaje
- Incluye 2 soportes; cuatro llaves tubulares M5, tornillos de cabeza redonda para instalar la luminaria



### SMBSBRA

- Soporte de acero inoxidable 316 y equipo de montaje
- Soporte giratorio de ángulo recto para una orientación versátil



### SMBWLAMAG

- El juego incluye dos imanes, dos tornillos phillips M5 y dos tuercas M5 con anillos de cierre
- $\phi = 51.8$  mm (2.04 in)

## Garantía Limitada de Banner Engineering Corp.

---

Banner Engineering Corp. garantiza que sus productos no tienen defectos de material ni de mano de obra, durante un año después de la fecha de envío. Banner Engineering Corp. reparará o cambiará, sin costo, todo producto de su fabricación, que en el momento que sea devuelto a la fábrica, se encuentre que está defectuoso durante el período de garantía. Esta garantía no cubre daños o responsabilidad por el mal uso, abuso o la aplicación o la instalación inadecuada del producto Banner.

**ESTA GARANTÍA LIMITADA ES EXCLUSIVA Y REEMPLAZA A TODAS LAS OTRAS GARANTÍAS, SEAN EXPRESAS O IMPLÍCITAS (INCLUIDA, SIN LIMITACIÓN, CUALQUIER GARANTÍA DE COMERCIABILIDAD O ADECUACIÓN PARA UN FIN ESPECÍFICO), Y SE DERIVEN DE LA EJECUCIÓN, NEGOCIACIÓN O USO COMERCIAL.**

Esta garantía es exclusiva y está limitada para la reparación o, si así lo decide Banner Engineering Corp., el cambio. **EN NINGÚN CASO BANNER ENGINEERING COPR. SERÁ RESPONSABLE ANTE EL COMPRADOR O ALGUNA OTRA PERSONA O ENTIDAD POR COSTOS ADICIONALES, GASTOS, PÉRDIDAS, PÉRDIDA DE GANANCIAS NI DAÑOS IMPREVISTOS, EMERGENTES O ESPECIALES QUE SURJAN DE CUALQUIER DEFECTO DEL PRODUCTO O DEL USO O INCAPACIDAD DE USO DEL PRODUCTO, YA SEA QUE SE DERIVE DEL CONTRATO O DE LA GARANTÍA, ESTATUTO, AGRAVIO, RESPONSABILIDAD OBJETIVA, NEGLIGENCIA O DE OTRO TIPO.**

Banner Engineering Corp. se reserva el derecho a cambiar, modificar o mejorar el diseño del producto sin suponer ninguna obligación o responsabilidad relacionada con algún producto fabricado previamente por Banner Engineering Corp. Todo mal uso, abuso, o aplicación o instalación incorrectas de este producto, o el uso de este para aplicaciones personales cuando se ha indicado que el producto no está diseñado para dichos fines, invalidará la garantía del producto. Toda modificación a este producto sin la aprobación expresa de Banner Engineering Corp invalidará las garantías del producto. Todas las especificaciones publicadas en este documento están sujetas a cambios; Banner se reserva el derecho de modificar las especificaciones del producto o actualizar la documentación en cualquier momento. Las especificaciones y la información del producto en idioma inglés tienen prioridad sobre la información entregada en otro idioma. Para obtener la versión más reciente de la documentación, consulte: [www.bannerengineering.com](http://www.bannerengineering.com).

Para información de patentes, consulte [www.bannerengineering.com/patents](http://www.bannerengineering.com/patents).

## Importador mexicano

Banner Engineering de México, S. de R.L. de C.V.  
David Alfaro Siqueiros 103 Piso 2 Valle oriente  
San Pedro Garza Garcia Nuevo León, C. P. 66269  
81 8363.2714