



美国邦纳

Sensing • Detecting • Automation Expert

LT300Profibus 操作实例

配置:

Siemens 硬件: 电源 PS307 5A, CPU: 315-2DP, 通讯模块: CP 343-1 Lean

软件: Step7 v5.5 英文版; Step7 v5.4 Sp5 中文版

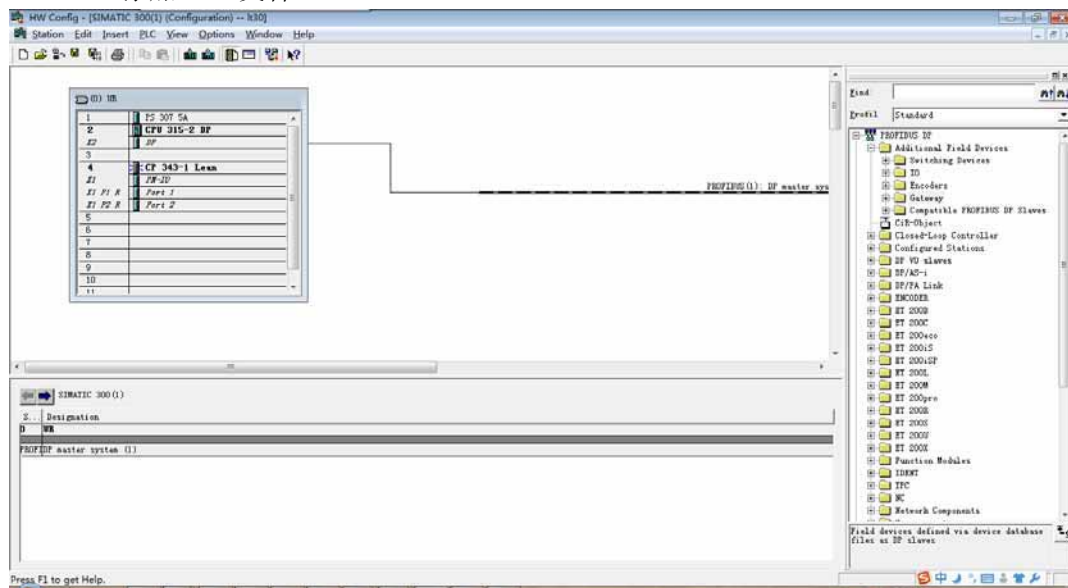
结果: 数据读取正常。

一、 接线: 请在断电情况下接线。

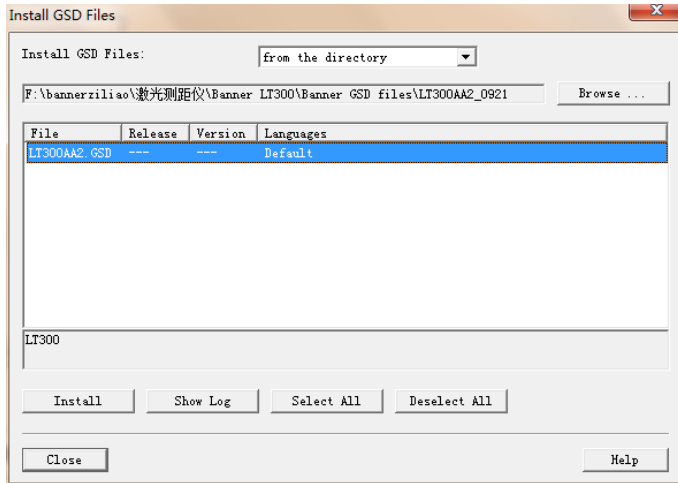
24V 电源: PIN G,blue,24V+; PIN L,Grey/pink,GND

Profibus 接线: PIN3, red; PIN8, Green

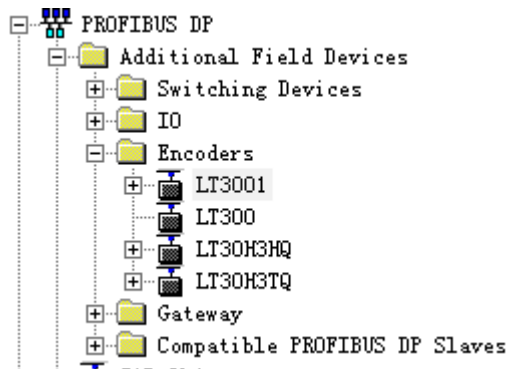
二、 添加 GSD 文件:



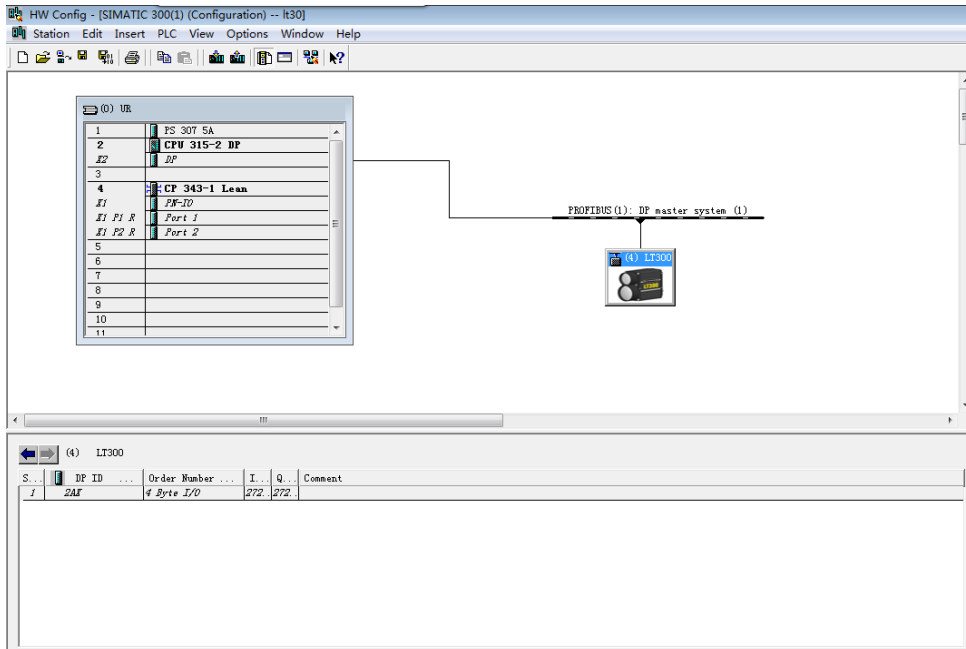
在硬件窗口, 选择“Option”→“Install GSD File...”→选择“Browse”文件路径, 点击“Install”进行安装(如下图), 安装成功会有成功提示。(若安装失败, 也会有错误提示, 请记下错误号和错误内容并与我们联系 4006306336。)



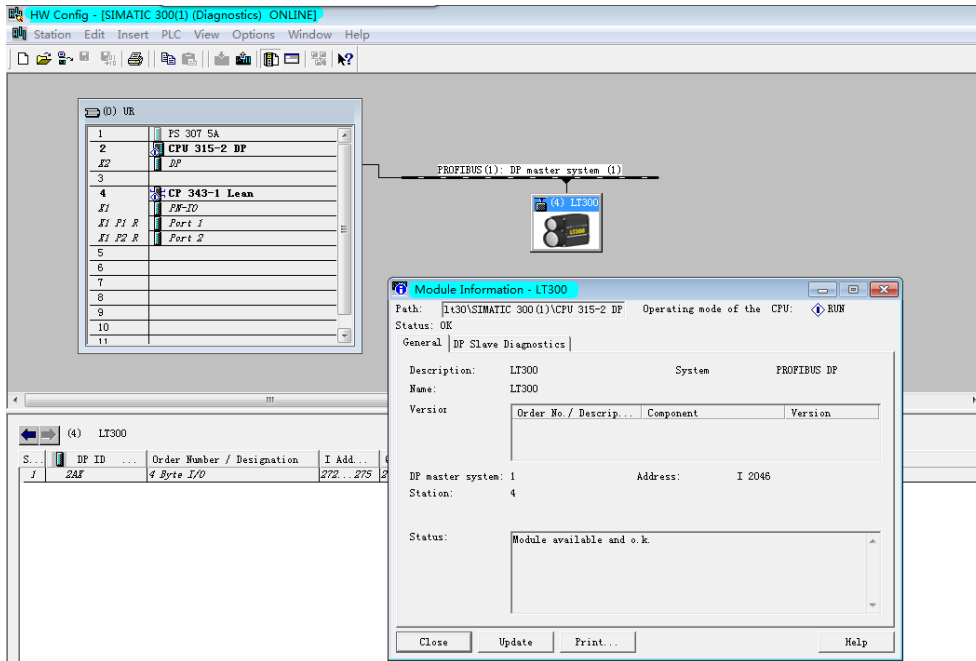
查看 GDS 文件：如下图



将 LT300 拖到 Profibus 网上，完成组态。编译，并下载。记下起始地址：PIW272



进行硬件诊断：



一切正常，硬件添加完成。

三、 编写程序，读取数据：

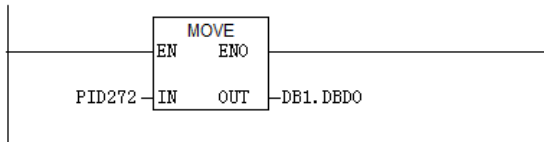
添加 OB82, OB86, OB122 等组织块。

添加 DB1, 并定义 DB1.DBDO 为长整形数据。

OB1 的程序如下图：

Network 1:

Comment:

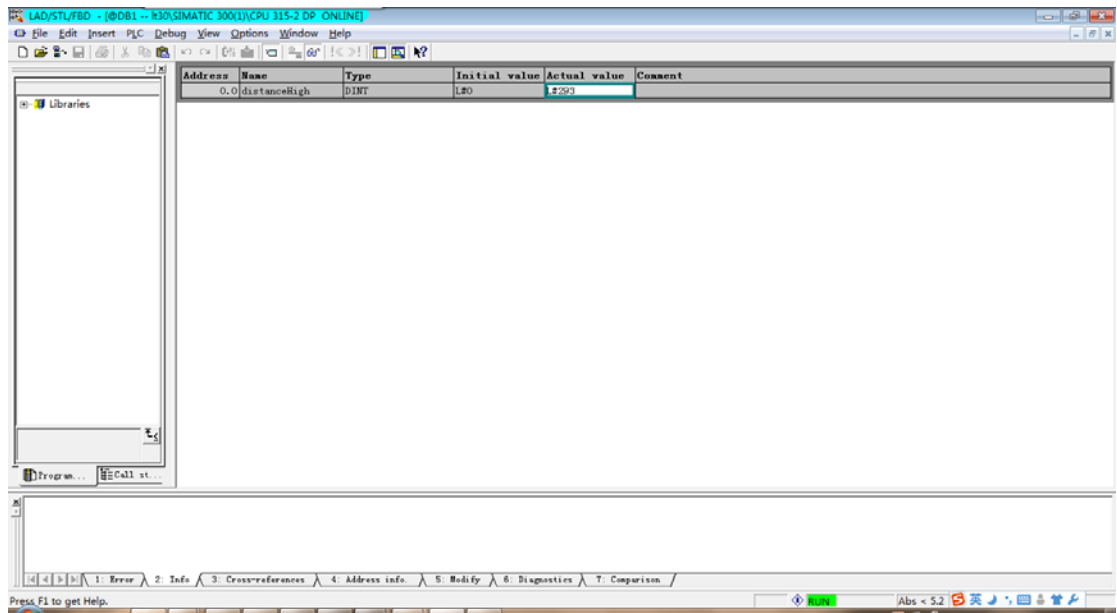


或者使用 STL 语言：

L PID 272

T DB1.DBDO 0

在线读取数据：



数据读取成功。

预了解更多产品资料和信息，请登录 Banner 官网：www.bannerengineering.com.cn