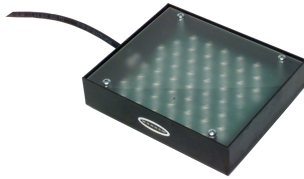


# Luz de área de largo alcance Infrarroja (IR) LEDIA80X80



## Hoja de datos

Luces de área para el uso con sensores *PresencePLUS*®



- Luz de área ligeramente difusa para los sensores *PresencePLUS*.
- LED infrarrojas (IR) visibles de estado sólido
- Conexión directa a los sensores *PresencePLUS*, mediante un conector de 3 pines, estilo Pico (no conectar a ninguna otra fuente de alimentación)
- Dos opciones de soporte disponible



**Importante:** Lea el siguiente instructivo antes de operar el luminario. Por favor descargue desde [www.bannerengineering.com](http://www.bannerengineering.com) toda la documentación técnica de los Luz de área de largo alcance Infrarroja (IR) LEDIA80X80, disponibles en múltiples idiomas, para detalles del uso adecuado, aplicaciones, advertencias, y las instrucciones de instalación de estos dispositivos.

## Especificaciones

### Fuente de luz

LED Infrarroja (IR), 850 nm

### Iluminación

Luz de área de alta intensidad, ligeramente difusa  
A una distancia de 0.61 m (24 in) la luminaria ilumina un área de 0.20 m (8 in) de diámetro que está dentro del 60 % de la intensidad del centro

### Voltaje y corriente de alimentación

El voltaje alimentado por P1B65Q, P2B65Q o seleccionar los sensores *PresencePLUS* únicamente (no conecte ninguna otra fuente de alimentación)

**Corriente:** 400 mA máximo

Consulte las características eléctricas en la etiqueta del producto.

### Conexiones

Conector hembra de 2 m (6.5 ft) de 3 alambres, 8 mm, estilo Pico.  
Conecte únicamente para seleccionar sensores *PresencePLUS*

### Material

Acero suave con zincado negro

**Ventana:** Acrílico

### Condiciones de operación

0 °C a +50 °C (+32 °F a +122 °F)

90 % a +50 °C humedad relativa máxima (sin condensación)

### Vida útil

10,000 horas (LED de tiempo de encendido)

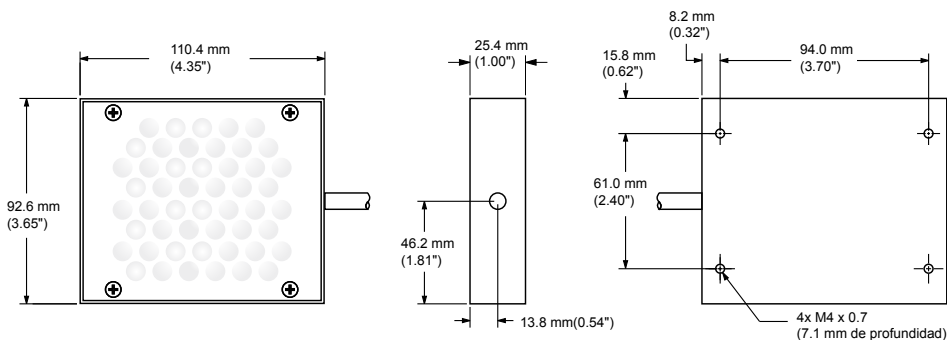
Cuando se utiliza según las especificaciones, la salida disminuirá menos de 30 % después de 10,000 horas y menos de 40 % después de 20,000 horas

### Certificaciones



## Dimensiones

Todas las mediciones se enumeran en milímetros (pulgadas), a menos que se indique lo contrario.



## Instrucciones de limpieza

Elimine regularmente todo el polvo, la suciedad o las huellas de la fuente de luz.

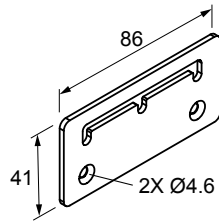
1. Limpie el polvo con aire comprimido antiestático.
2. Si es necesario, utilice un paño para lentes o un limpiador de lentes o limpiavidrios para eliminar la suciedad restante. No utilice ningún otro producto químico para la limpieza.

## Accesorios

### Soportes

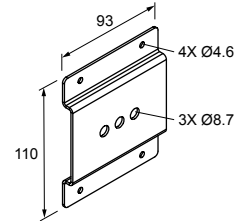
#### SMBABM

- Acero blando zincado calibre 13
- (4) tornillos Phillips cabeza plana M4 incluidos
- Para el montaje de la luminaria desde adelante
- Sirve para los modelos con luces de fondo LED..B70X70..



#### SMBACM

- Acero blando zincado calibre 14
- Se incluyen (4) tornillos de cabeza hueca M4, arandelas y llave hexagonal
- Para el montaje de la luminaria desde atrás
- Sirve para los modelos con luces de fondo LED..B70X70..



## Garantía Limitada de Banner Engineering Corp.

Banner Engineering Corp. garantiza que sus productos no tienen defectos de material ni de mano de obra, durante un año después de la fecha de envío. Banner Engineering Corp. reparará o cambiará, sin costo, todo producto de su fabricación, que en el momento que sea devuelto a la fábrica, se encuentre que está defectuoso durante el período de garantía. Esta garantía no cubre daños o responsabilidad por el mal uso, abuso o la aplicación o la instalación inadecuada del producto Banner.

**ESTA GARANTÍA LIMITADA ES EXCLUSIVA Y REEMPLAZA A TODAS LAS OTRAS GARANTÍAS, SEAN EXPRESAS O IMPLÍCITAS (INCLUIDA, SIN LIMITACIÓN, CUALQUIER GARANTÍA DE COMERCIABILIDAD O ADECUACIÓN PARA UN FIN ESPECÍFICO), Y SE DERIVEN DE LA EJECUCIÓN, NEGOCIACIÓN O USO COMERCIAL.**

Esta garantía es exclusiva y está limitada para la reparación o, si así lo decide Banner Engineering Corp., el cambio. **EN NINGÚN CASO BANNER ENGINEERING COPR. SERÁ RESPONSABLE ANTE EL COMPRADOR O ALGUNA OTRA PERSONA O ENTIDAD POR COSTOS ADICIONALES, GASTOS, PÉRDIDAS, PÉRDIDA DE GANANCIAS NI DAÑOS IMPREVISTOS, EMERGENTES O ESPECIALES QUE SURJAN DE CUALQUIER DEFECTO DEL PRODUCTO O DEL USO O INCAPACIDAD DE USO DEL PRODUCTO, YA SEA QUE SE DERIVE DEL CONTRATO O DE LA GARANTÍA, ESTATUTO, AGRAVIO, RESPONSABILIDAD OBJETIVA, NEGLIGENCIA O DE OTRO TIPO.**

Banner Engineering Corp. se reserva el derecho a cambiar, modificar o mejorar el diseño del producto sin suponer ninguna obligación o responsabilidad relacionada con algún producto fabricado previamente por Banner Engineering Corp. Todo mal uso, abuso, o aplicación o instalación incorrectas de este producto, o el uso de este para aplicaciones personales cuando se ha indicado que el producto no está diseñado para dichos fines, invalidará la garantía del producto. Toda modificación a este producto sin la aprobación expresa de Banner Engineering Corp invalidará las garantías del producto. Todas las especificaciones publicadas en este documento están sujetas a cambios; Banner se reserva el derecho de modificar las especificaciones del producto o actualizar la documentación en cualquier momento. Las especificaciones y la información del producto en idioma inglés tienen prioridad sobre la información entregada en otro idioma. Para obtener la versión más reciente de la documentación, consulte: [www.bannerengineering.com](http://www.bannerengineering.com).

Para información de patentes, consulte [www.bannerengineering.com/patents](http://www.bannerengineering.com/patents).

## Importador mexicano

Banner Engineering de México, S. de R.L. de C.V.  
David Alfaro Siqueiros 103 Piso 2 Valle oriente  
San Pedro Garza Garcia Nuevo León, C. P. 66269  
81 8363.2714